

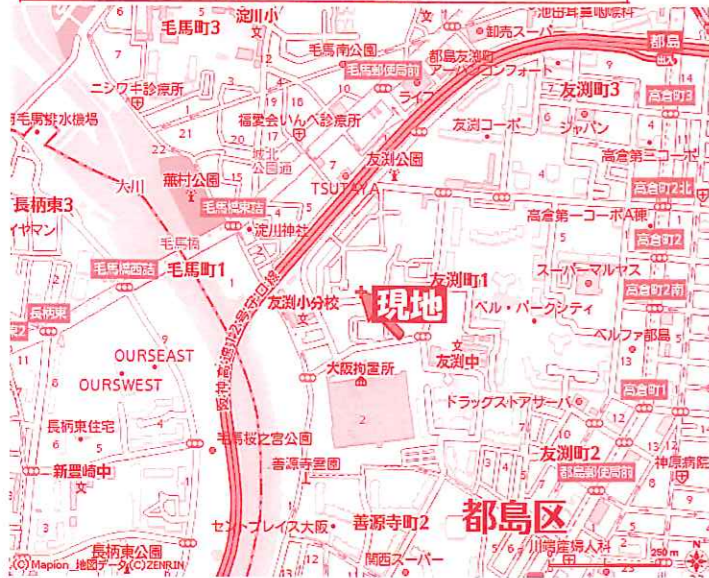
速報!

2015年【今年こそ家持つぞ!】宣言

このお近く!

「リバーサイドともぶち第一住宅」にて
売物件ができました!

ともぶち第一住宅
第20号棟



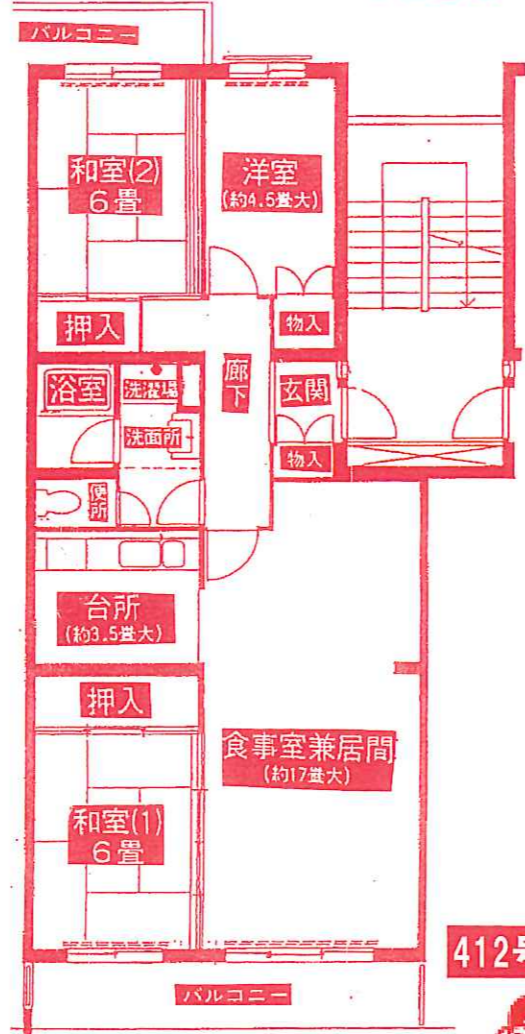
価格 **1250** 万円

(営業マンよりひと言)

☆毛馬桜宮公園でジョギングはいかがでしょう!

- ☆玄関TVモニターホン
- ☆LDK約20帖大
- ☆システムキッチン入替え

- ①食器洗乾燥機付き
- ②ガラスストップコンロ仕様



412号室

南バルコニー
(南北二方向バルコニー)



☆地下鉄谷町線都島駅歩約16分
(城東貨物線の営業路線化も楽しみです)

- ◇所在地/大阪市都島区友洲町1丁目3-20
- ◇交通/地下鉄谷町線都島駅歩約16分
- ◇専有面積/85.01㎡ (バルコニー面積/12.31㎡)
*南北2方向バルコニーです。
- ◇構造/RC造5階建の4階部分(総戸数836戸)
- ◇管理費/5,000・修繕積立金/7,800円
*町会費/200円
- ◇建築/S54年5月(住宅都市整備公団の分譲)
- ◇引渡予定/相談◇取引態様/仲介

◇住宅ローン返済例◇
(変動金利0.775%、35年返済の場合)
月額33,990円(ボーナス返済なし)

お引渡時期は相談させていただきます!
(ご案内は、随時受付しています)
ぜひ、ご見学下さい。

SEISHIN 正伸住研
『正伸住研』で検索! TEL

〒582-0018 大阪府柏原市大県1丁目10番23号

http://seishin-j.co.jp

072(971)8841

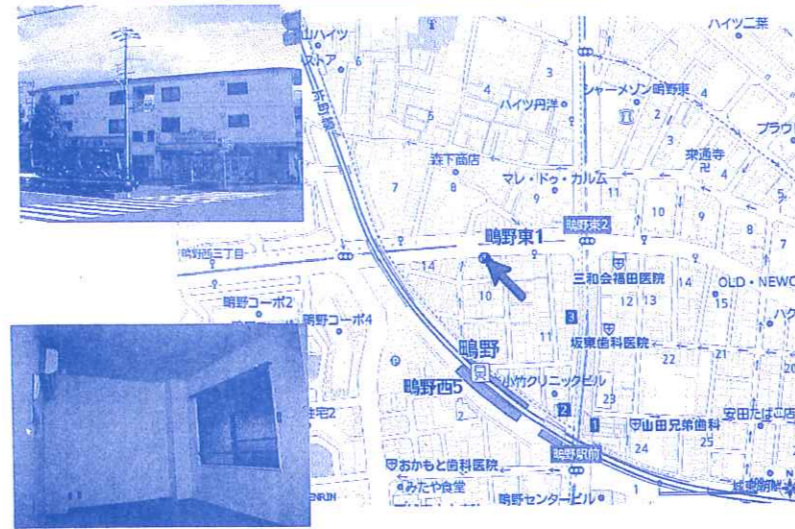
(社)全国宅地建物取引業協会正会員 (社)大阪府宅地建物取引業協会正会員 宅建業免許大阪府知事(11)第17906号 定休日:第2火曜日と毎週水曜日 (広告有効期限:平成27年3月31日)

検索[正伸住研]でクリック!

入居者募集!

メゾン 鳴野

JR鳴野駅歩4分
地下鉄鳴野駅歩約3分



- ◇ご契約いただく際のご注意...
- ①火災保険加入(2年間:18,100円)
- ②家賃保証委託料(初回:40,000円)
- ③仲介手数料(月額賃料相当額に消費税8%を加算した金額)が必要です。
また、身元引受人を兼ね備えた連帯保証人が必要です。

賃料 **2.5** 万円~

◇契約条件◇礼金:5万円(敷金不要)
共益費:5,000円(水道使用料含む)

☆303号室(ワンルーム)



☆301号室(1DK)



☆事務所利用については相談致します!

☆大阪環状線鶴橋まで近鉄線約21分の所要です。大阪府内で一戸建がこの価格で購入できます。

新築戸建分譲住宅
柏原市平野2丁目

価格 **1985** 万円(消費税8%を含む)

近鉄大阪線法善寺駅歩8分

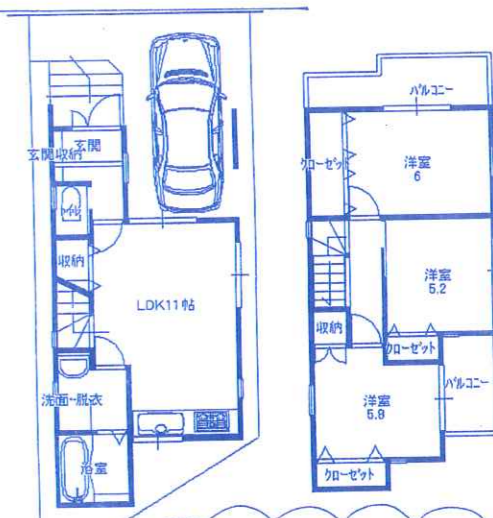


- ☆坂道はございません!
- ☆前道幅員約5.5m!

住宅ローン返済例
月額 **53,976** 円
(35年返済・変動金利型)

☆隣接地は児童公園!
ご近所には、糖尿病は治る!の白岩内科医院さんがいます(歩約3分)

- 【物件概要】
- ◇所在/大阪府柏原市平野2丁目◇交通/近鉄大阪線法善寺駅歩約8分
- ◇地積/70.5㎡(宅地:私道負担なし)◇構造/木造カラーベスト葺2階建
- ◇延床面積/約80㎡(建認防大0379号)◇道路/幅員約5.5mに接道しています。
- ◇取引態様/販売代理(仲介手数料は不要です)H27.5/末 完成予定



幼・小・中学校共に
徒歩8分以内にあります!

SEISHIN 正伸住研 セイシン ジュウケン TEL072(971)8841

〒582-0018 大阪府柏原市大県1-10-23 定休日:第2火曜日と毎週水曜日 http://seishin-j.co.jp/
◇お問い合わせの際、ご成約済みの場合はあしからずご了承ください。(広告有効期限:平成27年3月31日)