

# 2015年『夢いっぱいの暮らし応援します!』セイシンの仲介

## 中古戸建住宅 太平寺1丁目

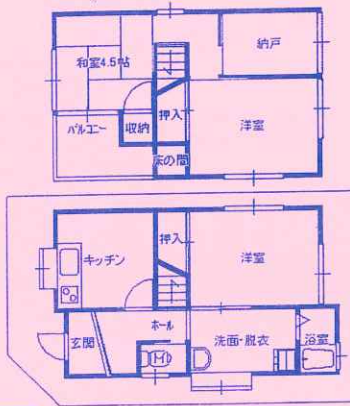
価格 **690** 万円

近鉄安堂駅歩約4分  
◇室内丁寧にお使いです。

**即入居可!**

- ◇所在/柏原市太平寺1丁目
- ◇交通/近鉄大阪線安堂駅歩約4分
- ◇地積/57.51㎡  
(私道負担:再建築時約1.19㎡あり)
- ◇用途地域/第1種住居地域  
(建ぺい率60%・容積率160%)
- ◇構造/木造瓦葺2階建(849年2月建築)
- ◇延床面積/59.94㎡
- ◇引渡期日/即日(仲介)

堅下南小校区  
堅下南中校区



## 売土地 高井田公園住宅

価格 **550** 万円

JR高井田駅歩約11分 建築条件はございません

土地  
有効約27坪

◇坂道ではございません

堅下南小校区  
堅下南中校区

- ◇所在/柏原市大字高井田
- ◇交通/JR大和路線高井田駅歩約11分  
近鉄大阪線河内国分駅歩約15分
- ◇宅地◇地積/104.84㎡  
(私道負担約13.8㎡含む)
- ◇用途地域/第1種住居地域  
(建ぺい率60%・容積率160%)
- ◇引渡期日/相談(仲介)



## 中古戸建住宅 法善寺2丁目

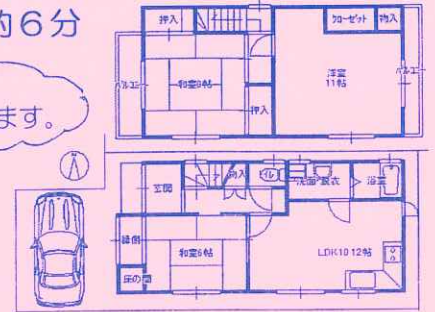
価格 **1500** 万円

近鉄大阪線堅下駅歩約6分

2Fには  
広々11帖大の洋室があります。

平成7年2月建築

室内丁寧にお使いです



- ◇所在/柏原市法善寺2丁目◇交通/近鉄大阪線堅下駅歩約6分
- ◇地積/77.64㎡(私道負担約61㎡含む)
- ◇用途地域/第2種中高層住居専用地域  
(建ぺい率60%・容積率160%)
- ◇構造/木造スレート葺2階建(平成7年2月建築)
- ◇延床面積/85.28㎡◇引渡期日/相談(仲介)

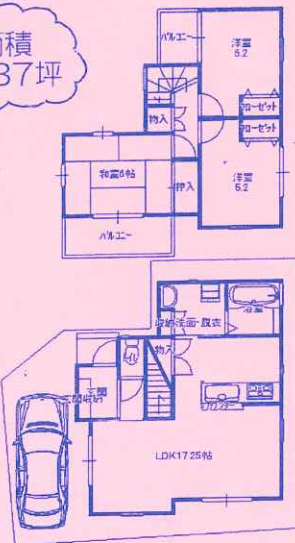
堅下小校区  
堅下北中校区

## 新築戸建住宅 安堂町

価格 **2890** 万円より  
(外構工事及び消費税含む)

近鉄安堂駅歩約3分 ◇フリープラン受付中!

土地面積  
23坪~37坪



堅下南小校区  
堅下南中校区

- ◇所在/柏原市安堂町
- ◇交通/近鉄大阪線安堂駅歩約3分
- ◇開発面積/833㎡
- ◇地積/77㎡~123㎡(私道負担なし)
- ◇用途地域/第1種住居地域  
(建ぺい率60%・容積率200%)
- ◇構造/木造スレート葺2階建(新築)
- ◇延床面積/79㎡~95㎡
- ◇道路/幅員:4.7m
- ◇引渡期日/契約後5ヶ月(売主)

## 売土地 太平寺1丁目

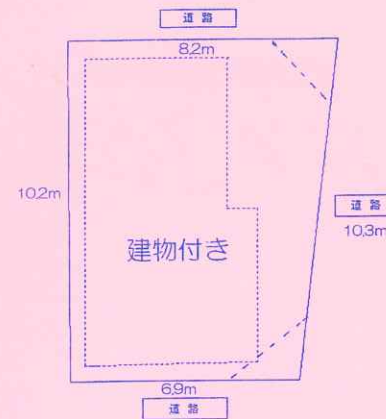
価格 **980** 万円

近鉄安堂駅歩約5分 マイホーム建築プラン受付中

土地  
有効約22.5坪

堅下南小校区  
堅下南中校区

- ◇所在/柏原市太平寺1丁目
- ◇交通/JR大和路線柏原駅歩約11分  
近鉄大阪線安堂駅歩約5分
- ◇宅地◇地積/80.21㎡  
(私道負担約4㎡含む)
- ◇用途地域/第1種住居地域  
(建ぺい率60%・容積率160%)
- ◇引渡期日/相談(仲介)



◇マイホーム建築用地にいかがですか?

## 中古戸建住宅 上市4丁目

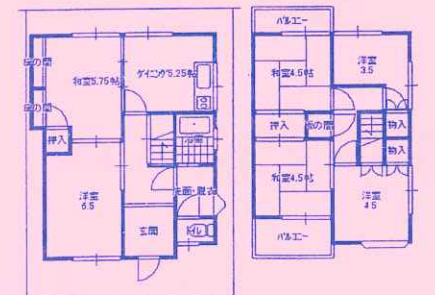
価格 **1280** 万円

JR大和路線柏原駅歩約4分 道路幅員:5.5m

宅地  
約24坪

全面改装してみても  
いかがですか

整形地



- ◇所在/柏原市上市4丁目◇交通/JR大和路線柏原駅歩約4分
- ◇地積/80.13㎡(私道負担なし)
- ◇用途地域/第1種住居地域(建ぺい率60%・容積率200%)
- ◇構造/木造瓦葺2階建(昭和46年7月建築\*増築未登記部分あり)
- ◇延床面積/79㎡◇引渡期日/相談(仲介)

\*近鉄大阪線堅下駅歩約6分

柏原東小校区  
柏原中校区



(セイシン・ジュウケン)  
**正伸住研**

<http://seishin-j.co.jp/>  
**TEL072(971)8841 (代)**



◇仲介物件について・・・ご成約の際は、別途仲介手数料を申し受けます。仲介手数料には消費税が課税されます。◇お問い合わせの際、ご成約済みの場合はあしからずご了承ください。