

# 2016年『夢いっぱい暮らし応援します!』セイシンの仲介

## 中古戸建住宅 太平寺1丁目

価格 **690** 万円

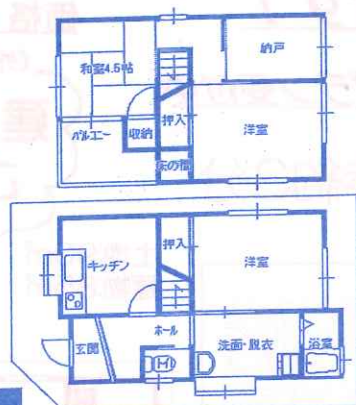
近鉄安堂駅歩約4分

◇室内丁寧にお使いです。

**即入居可!**

- ◇所在/柏原市太平寺1丁目
- ◇交通/近鉄大阪線安堂駅歩約4分
- ◇地積/57.51㎡
- ◇(私道負担:再建築時約1.12㎡あり)
- ◇用途地域/第1種住居地域
- ◇(建ぺい率60%・容積率160%)
- ◇構造/木造瓦葺2階建(S49年2月建築)
- ◇延床面積/59.94㎡
- ◇引渡期日/即日(仲介)

堅下南小校区  
堅下南中校区



## 売土地 高井田公園住宅

価格 **550** 万円

建築条件はございません

JR高井田駅歩約11分

土地  
有効約27坪

◇坂道ではございません

堅下南小校区  
堅下南中校区

- ◇所在/柏原市大字高井田
- ◇交通/JR大和路線高井田駅歩約11分  
近鉄大阪線河内国分駅歩約15分
- ◇宅地◇地積/104.84㎡
- ◇(私道負担約13.8㎡含む)
- ◇用途地域/第1種住居地域
- ◇(建ぺい率60%・容積率160%)
- ◇引渡期日/相談(仲介)



堅下南小学校区  
堅下南中学校区  
高井田公園住宅自治会

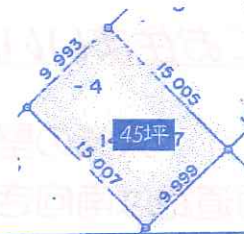
## 売土地 高井田台

価格 **1725** 万円

建築条件付き宅地

JR高井田駅歩約7分

- ◇所在/柏原市大字高井田
- ◇交通/JR大和路線高井田駅歩約7分
- ◇地積/149.99㎡(私道負担なし)
- ◇用途地域/第1種中高層住居専用地域
- ◇(建ぺい率60%・容積率200%)
- \*現況は駐車場の一部です。
- ◇引渡期日/相談(仲介)



## 売土地 安堂町

価格 **3680** 万円

近鉄安堂駅歩約6分

- ◇所在/柏原市安堂町
- ◇交通/近鉄大阪線安堂駅歩約6分
- ◇地積/実測400㎡(私道負担なし)
- ◇用途地域/第1種中高層住居専用地域
- ◇(建ぺい率60%・容積率188%)
- \*現況は更地
- ◇引渡期日/相談(仲介)



## 『賃貸住宅情報』住まいから店舗・倉庫・ガレージまで

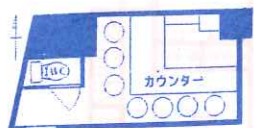
### アゼリアテナント1F 店舗物件情報

JR柏原駅歩約2分

礼金: 30万円、敷金: 20万円  
\*共益費: 7,310円

賃料 **5.0** 万円

◇ショットバーにいかがでしょうか?



\*アゼリア共用設備の看板設置等の費用は別途要します。

### 片山町テナント物件 店舗物件情報

国道165号線に面す!

礼金: 40万円、敷金: 40万円  
\*駐車場スペースを含む

賃料 **15.5** 万円

◇学習塾・事務所等  
いかがですか?



### ロイヤルシャトー柏原本郷 分譲賃貸マンション

JR柏原駅歩約17分

礼金: 18.6万円  
敷金: 6.2万円

- ◇所在/柏原市本郷5丁目
- ◇交通/JR大和路線  
柏原駅歩約17分、志紀駅16分
- ◇専有/57.72㎡
- ◇(バルコニー: 約8.7㎡)
- ◇用途地域/準工業地域
- ◇(管理費・修繕積立金は賃料を含む)
- ◇構造/RC造陸屋根8階建の4階部分
- ◇(H6年6月建築)
- ◇管理形態/委託管理
- ◇引渡期日/即日(仲介)

\*その他、火災保険料(2年: 20,000円)  
家賃保証委託料(初回のみ: 62,000円)  
仲介手数料(初回のみ: 66,960円)のご負担あり。

新婚さま  
ご新居に! 賃料 **6.2** 万円  
(共益費を含む)

貸マンション  
(分譲マンションの賃貸借)  
ロイヤルシャトー柏原本郷

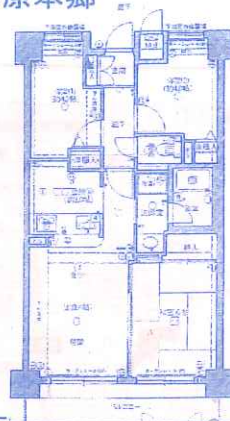
分譲マンションの  
賃貸物件が出ました!

信責生駒山系の  
眺望があります。

スーパー万代  
(上新電気)  
スーパーオヒコにも  
徒歩で便利です。

柏原小校区  
柏原中校区

\*3LDK+東バルコニー



### テラスハウス 大泉2丁目

価格 **180** 万円

近鉄大阪線堅下駅歩約2分

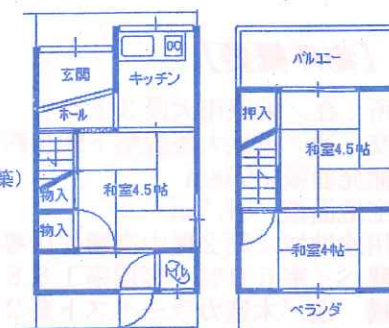
全面改装し、  
駅前生活しませんか

- ◇所在/柏原市大泉2丁目
- ◇交通/近鉄大阪線堅下駅歩約2分
- ◇地積/30.08㎡(私道負担別途あり)
- ◇用途地域/第2種中高層住居専用地域
- ◇(建ぺい率60%・容積率160%)
- ◇構造/木造瓦葺2階建(昭和40年9月建築)
- ◇延床面積/31.52㎡
- ◇引渡期日/即時(仲介)

堅下小校区  
堅下北中校区

駅近物件

連棟住宅の端家です。



\*弊社では『分譲住宅用地を探しています!』買取りさせていただきますので仲介手数料は不要です。



(セイシン・ジュウケン)  
**正伸住研**

<http://seishin-j.co.jp/>  
**TEL072(971)8841 (代)**



◇仲介物件について・・・ご成約の際は、別途仲介手数料を申し受けます。仲介手数料には消費税が課税されます。◇お問い合わせの際、ご成約済みの場合はあしからずご了承ください。