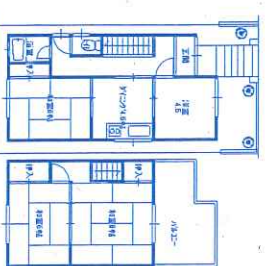


☆特選物件情報☆

戸建住宅 安堂町

価格 **330**万円

安堂駅まで 歩約6分



- §柏原市安堂町
- §近鉄大阪線安堂駅歩約6分
- §地積/63.58㎡ (私道負担なし)
- §第1種中高層住居専用地域 S建へイ率60%、容積率200%
- §構造/木造瓦2階建 (S17年10月築)
- §建築面積/延64.58㎡
- §引渡期日/即時 (仲介)

堅下南小校区
堅下南中校区

テラスハウス 太平寺1丁目

価格 **420**万円

安堂駅まで 歩約8分

改築して
収益物件に
いかがでしょうか



- §柏原市太平寺1丁目
- §近鉄大阪線安堂駅歩約8分
- §地積/61.54㎡
- §(私道負担別途8.5、7㎡持分10分の1)
- §第1種住居地域 S建へイ率60%、容積率160%
- §構造/木造瓦葺2階建 (S53年10月築)
- §建築面積/延70.48㎡ S引渡期日/相談 (仲介)

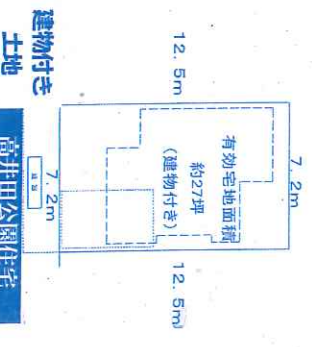
堅下南小校区
堅下南中校区

売土地 高井田公園住宅

価格 **550**万円

有効 27坪 建築条件なし

堅下南小校区
堅下南中校区



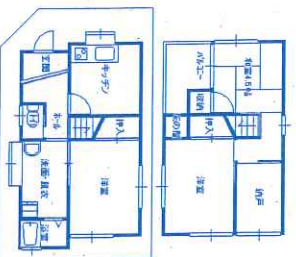
- §柏原市高井田
- §JR大和路線高井田駅歩約11分
- §地積/104.84㎡
- §(私道負担約13.8㎡含)
- §用途/第1種住居地域
- §建へイ率60%、容積率200%
- §掘り込み車庫付き
- §木造2階建の建物がございます。
- §引渡期日/相談 (仲介)

建物付き
土地 高井田公園住宅

戸建住宅 太平寺1丁目

価格 **690**万円

安堂駅まで 歩約4分



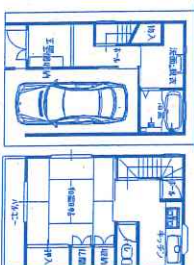
- §柏原市太平寺1丁目
- §近鉄大阪線安堂駅歩約4分
- §地積/57.51㎡ (私道負担なし)
- §第1種住居地域 S建へイ率60%、容積率160%
- §構造/木造瓦葺2階建 (S19年2月築)
- §建築面積/延59.94㎡ S引渡期日/相談 (仲介)

堅下南小校区
堅下南中校区

戸建住宅 大泉2丁目

価格 **980**万円

大泉駅まで歩約4分



- §柏原市大泉2丁目
- §近鉄大阪線大泉駅歩約4分
- §地積/41.47㎡ (私道負担なし)
- §第1種住居地域 S建へイ率60%、容積率200%
- §構造/木造瓦葺2階建 (H12年4月築)
- §建築面積/延6.33㎡ (未登記部分あり)
- §引渡期日/相談 (仲介)

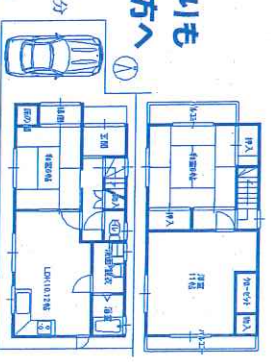
堅下小校区
堅下北中校区

戸建住宅 法善寺2丁目

価格 **1180**万円

法善寺駅まで 歩約5分

◇マンションより
戸建派の方へ



- §柏原市法善寺2丁目
- §近鉄大阪線法善寺駅歩約5分
- §地積/77.64㎡
- §(私道負担約61㎡あり)
- §第2種中高層住居専用地域
- §建へイ率60%、容積率200%
- §構造/木造瓦葺2階建 (H7年2月建築)
- §建築面積/延5.28㎡
- §引渡期日/相談 (仲介)

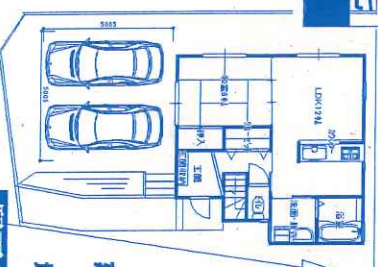
堅下小校区
堅下北中校区

新築分譲戸建住宅 安堂町

安堂駅まで 歩約5分

◇有効 宅地 45坪

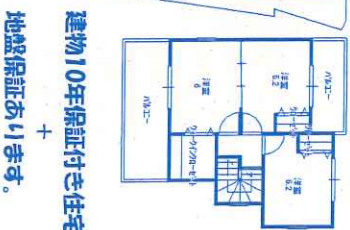
- §柏原市安堂町
- §近鉄大阪線安堂駅歩約5分
- §地積/167.88㎡
- §(私道負担約16.5㎡含む)
- §第1種中高層住居専用地域
- §建へイ率60%、容積率200%
- §構造/木造瓦葺2階建 (建築プラン変更可能)
- §建築面積/延81.13㎡
- §引渡期日/契約後5ヶ月 (完成待機)



堅下南小校区
堅下南中校区

価格 **3290**万円

(消費税を含む・外構工事は別途)



建物10年保証付き住宅
+
地盤保証ありです。

*土地のみでもお売りします。

売土地 大泉4丁目

価格 **2420**万円

大泉駅まで 歩約8分

- §柏原市大泉4丁目
- §近鉄大阪線大泉駅歩約8分
- §地積/390.07㎡ (なし)
- §第1種中高層住居専用地域
- §建へイ率60%、容積率200%
- §構造/木造瓦葺平家建
- §建築面積/延63.81㎡
- §(建築/SS24年10月築)
- §引渡期日/相談 (仲介)



売物件求む☆売却相談☆お待ちしております。

マイホーム建築用地から、古民家まで、
幅広く、売土地・戸建住宅情報を探しています。

当社では、分譲住宅用地 (建売住宅販売用地) を探しています。

売物件求む

相談無料

当社が直接買主となる場合には、
売買契約の当事者となる為、
仲介手数料はいただきません。



☆お問い合わせの際、ご成約済みの場合はご了承下さい。ご成約時には仲介手数料を申し受けます。

正伸住研

せいしんじゅうけん