

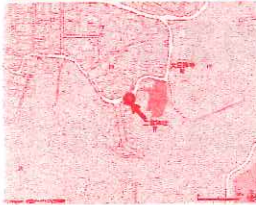


今年こそ、家持つぞ！ 夢いっぱいの暮らし応援します。

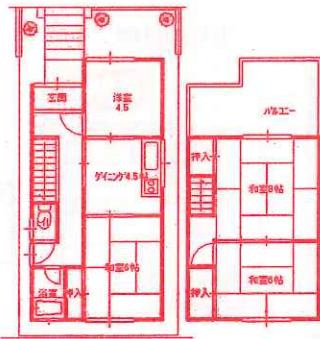
正伸住研の仲介 ☆ 特選物件情報 ☆ 正伸住研の仲介

戸建住宅
安堂町

価格 **330** 万円



安堂駅まで
歩約6分
改装して
収益物件に
いかがでしょうか



堅下南小校区
堅下南中校区

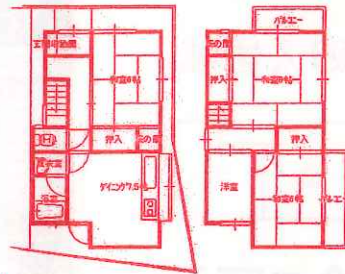
§ 柏原市安堂町
§ 近鉄大阪線安堂駅歩約6分
§ 地積/63.58㎡ (私道負担なし)
§ 第1種中高層住居専用地域
§ 建ぺい率60%、容積率200%
§ 構造/木造瓦2階建 (S47年10月築)
§ 建築面積/延64.58㎡
§ 引渡期日/即時 (仲介)

テラスハウス
太平寺1丁目

価格 **420** 万円



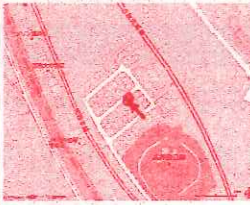
JR 柏原駅まで
歩約10分 堅下南小校区
堅下南中校区



§ 柏原市太平寺1丁目
§ 近鉄大阪線安堂駅歩約8分
§ 地積/61.54㎡
(私道負担別途85.74㎡持分10分の1)
§ 第1種住居地域 § 建ぺい率60%、容積率160%
§ 構造/木造瓦葺2階建 (S53年10月築)
§ 建築面積/延70.48㎡ § 引渡期日/相談 (仲介)

売土地
高井田公園住宅

有効 価格 **550** 万円



27坪
建築条件なし

建物付き
土地



§ 柏原市高井田
§ JR大和路線高井田駅歩約11分
§ 地積/104.84㎡
(私道負担約13.8㎡含)
§ 用途/第1種住居地域
§ 建ぺい率60%、容積率200%
§ 掘り込み車庫付き
§ 木造2階建の建物がございます。
§ 引渡期日/相談 (仲介)

堅下南小校区
堅下南中校区 高井田公園住宅自治会

戸建住宅
太平寺1丁目

価格 **555** 万円



安堂駅まで
歩約4分
堅下南小校区
堅下南中校区



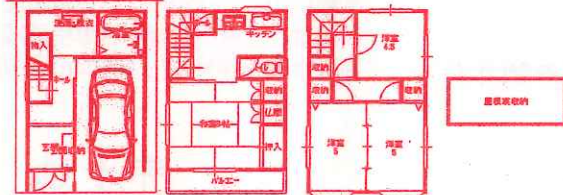
§ 柏原市太平寺1丁目
§ 近鉄大阪線安堂駅歩約4分
§ 地積/57.51㎡ (私道負担なし)
§ 第1種住居地域 § 建ぺい率60%、容積率160%
§ 構造/木造瓦葺2階建 (S49年2月築)
§ 建築面積/延59.94㎡ § 引渡期日/相談 (仲介)

戸建住宅
大県2丁目

価格 **888** 万円



堅下駅まで歩約4分
H12年建築の家
堅下小校区
堅下北中校区



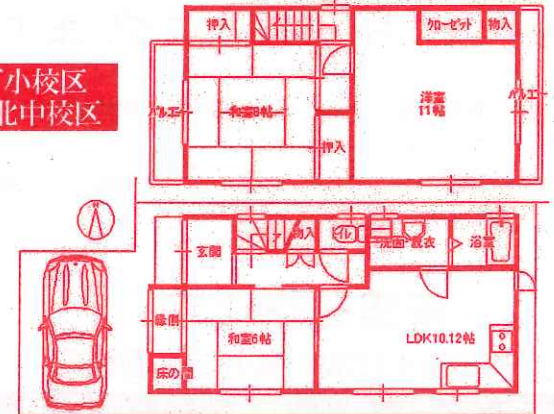
§ 柏原市大県2丁目 § 近鉄大阪線堅下駅歩約4分
§ 地積/41.47㎡ (私道負担なし) § 第1種住居地域
§ 建ぺい率60%、容積率200% § 構造/木造スレート葺3階建 (H12年3月築)
§ 建築面積/延66.33㎡ (未登記部分あり) § 引渡期日/相談 (仲介)

戸建住宅
法善寺2丁目

価格 **1180** 万円



法善寺駅まで歩約5分
堅下小校区
堅下北中校区

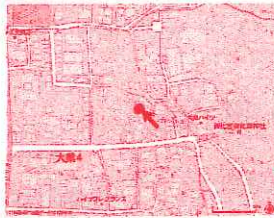


§ 柏原市法善寺2丁目
§ 近鉄大阪線法善寺駅歩約5分
§ 地積/77.64㎡
(私道負担別途61㎡あり)
§ 第2種中高層住居専用地域
§ 建ぺい率60%、容積率200%
§ 構造/木造スレート葺2階建
(H7年2月建築)
§ 建築面積/延85.28㎡
§ 引渡期日/相談 (仲介)

売土地
大県4丁目

価格 **2420** 万円

堅下駅まで
歩約8分



§ 柏原市大県4丁目
§ 近鉄大阪線堅下駅歩約8分
§ 地積/390.07㎡ (なし)
§ 第1種中高層住居専用居地域
§ 建ぺい率60%、容積率200%
§ 構造/木造瓦葺平家建
§ 建築面積/延63.81㎡
(建築/S22年10月築)
§ 引渡期日/相談 (仲介)

堅下小校区
堅下北中校区

約120坪

売物件求む！ご売却のご相談から、住み替えのご相談まで、ご来店をお待ちいたしております。

当社では、分譲住宅用地を探しています。

(当社が買主となって購入させていただく場合には、仲介手数料が不要です)

駐車場管理業務～学生マンション管理業務～新築住宅分譲販売まで。当社にお任せ下さい。

①大県3丁目モデルハウス (完成) 即ご入居いただけます。②安堂町 (モデルハウス建築中)

☆お問い合わせの際、ご成約済みの場合はご了承下さい。ご成約時には仲介手数料を申し受けます。



せいしんじゅうけん <http://seishin-j.co.jp/>
〒582-0018 大阪府柏原市大県1丁目10番23号
(公社) 全国宅地建物取引業協会正会員・(公社) 大阪府宅地建物取引業協会正会員 宅建業免許大阪府知事(11) 第17906号
定休日: 第2火曜日と毎週水曜日 広告有効期限: H28年11月30日

TEL **072(971)8841**

