

2017 夢いっぱいの暮らし応援します。

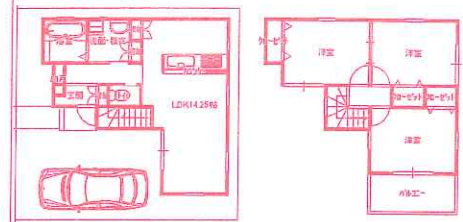
初めまして☆新規分譲開始☆よろしくお願ひします。

大県3丁目にDEBUT! 価格 **2760** 万円～
消費税及び外構工事費を含む

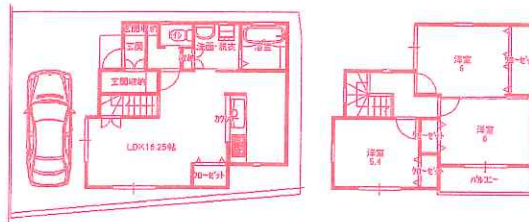
新築分譲住宅
SEISHIN TOWN 堅下大県Ⅱ
セントラルコート堅下



全2区画 ①号地計画プラン



②号地計画プラン



堅下小校区
堅下北中校区

§ 所在/柏原市大県3丁目 § 交通/近鉄堅下駅歩約5分
§ 地積/81～90㎡ (私道負担なし)
§ 用途/第2種中高層住居専用地域 § 建ぺい率60%、容積率188%
§ 床面積/延約76～81㎡ § 引渡期日/契約後約5ヶ月 (売主)

比べてください。今の家賃と!

(2700万円お借り入れ住宅ローン返済目安)

72,196円

*銀行融資 (変動金利0.625%、35年返済の場合)

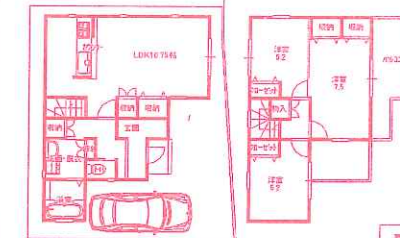
☆モデルハウス完成☆ 随時ご見学いただけます。

この土日13:00～17:00開催 価格 **2980** 万円～
消費税及び外構工事費を含む

新築分譲住宅
SEISHIN TOWN 堅下南
サンディーパークス安堂

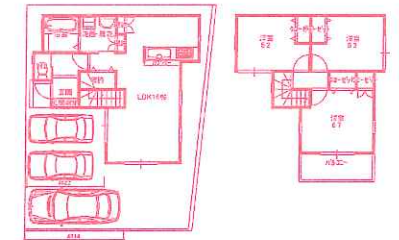


⑦号地モデルハウス



全6区画

②号地計画プラン



堅下南小校区
堅下南中校区

土地面積: 100㎡中心
フリープラン承ります

§ 所在/柏原市安堂町 § 交通/近鉄安堂駅歩約3分
§ 地積/81㎡～120㎡ (私道負担なし)
§ 用途/第1種中高層住居専用地域 § 建ぺい率60%、容積率188%
§ 床面積/延約77㎡～約105㎡ § 引渡期日/契約後5ヶ月 (売主)

☆近鉄安堂駅歩約3分
☆全戸フリープランです。
☆コンビニ近く
☆堅下南小学校歩約4分
☆堅下南中学校歩約7分

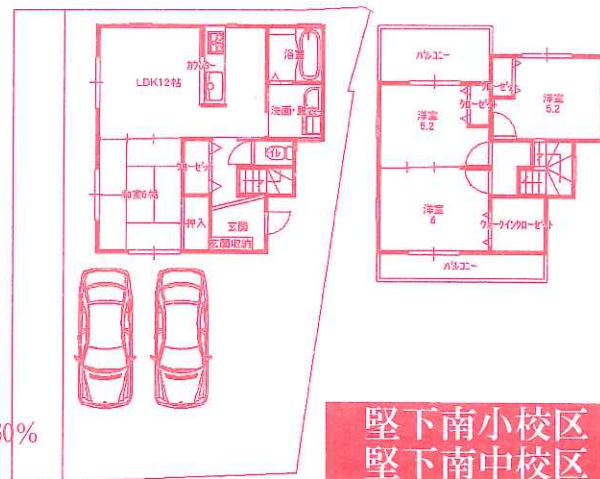
新築分譲住宅

SEISHIN TOWN 安堂Gコート

価格 **2980** 万円
消費税含む及び外構工事費は別途

有効宅地: 45坪

§ 所在/柏原市安堂町 § 交通/近鉄安堂駅歩約6分
§ 地積/167.88㎡ (私道負担約18.2㎡含む)
§ 用途/第1種中高層住居専用地域 § 建ぺい率60%、容積率160%
§ 床面積/延約81㎡ § 引渡期日/契約後5ヶ月 (代理)



堅下南小校区
堅下南中校区

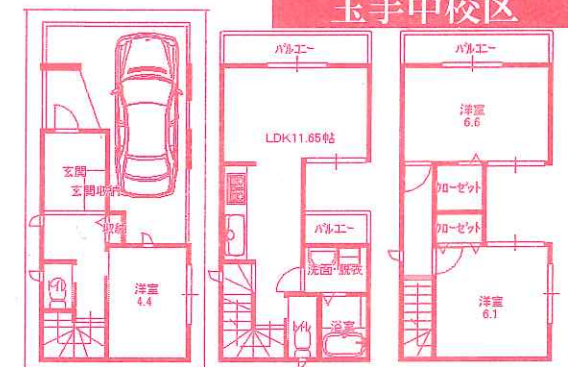
新築分譲住宅

アーバンコンフォート国分西

価格 **2180** 万円
消費税及び外構工事費は別途

都市型3階建住宅

§ 所在/柏原市国分西2丁目 § 交通/近鉄河内国分駅歩約6分
§ 地積/47.88㎡ (私道負担なし)
§ 用途/第1種住居地域 § 建ぺい率60%、容積率200%
§ 床面積/延約74㎡ § 引渡期日/契約後5ヶ月 (代理)



旭ヶ丘小校区
玉手中校区

TEL **072(971)8841**

QRコードからどうぞ

