

2017 夢いっぱい暮らし応援します。

新築分譲住宅

SEISHIN TOWN 堅下大県
セントラルコート堅下II

価格 **2760** 万円～
消費税及び外構工事費を含む

②号地計画プラン
ご予算に応じて、
フリープランお承りします！



所在地/柏原市大県3丁目 § 交通/近鉄堅下駅歩5分
§ 地積/81.90㎡ (私道負担なし)
§ 用途/第2種中高層住居専用地域 § 建ぺい率60%、容積率188%
§ 床面積/延約76～81㎡ § 引渡期日/契約後約5ヶ月 (売主)

堅下小学校区
堅下北中学校区

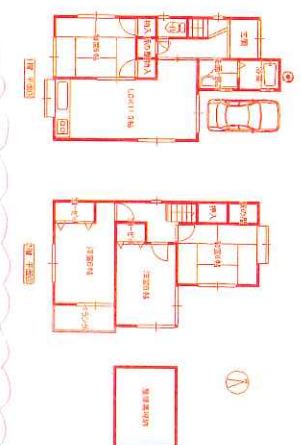
戸建賃貸

(大県3丁目)

賃料 **8** 万円



所在地/柏原市大県3丁目 § 交通/近鉄堅下駅歩8分
§ 床面積/83㎡ (LDK+ガレージ) *平成10年9月建築
§ 引渡期日/クリーニング完了 (即に入居いただけます)



契約条件
礼金：30万円、敷金：3万円
*家賃保証委託料：1ヶ月負担相当金額 (初回のみ)
*火災保険料：20,000円 (2年毎)
*仲介手数料：36,000円 (初回のみ)

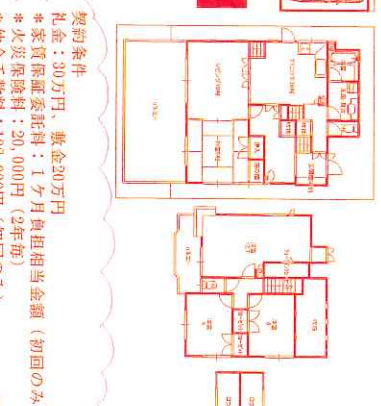
戸建賃貸

(高井田台住宅)

賃料 **10** 万円



所在地/柏原市大字高井田 § 交通/近鉄高井田駅歩8分
§ 床面積/128㎡ (LDK+ガレージ2台) *平成29年7月建築
§ 引渡期日/クリーニング完了 (即に入居いただけます)



契約条件
礼金：30万円、敷金20万円
*家賃保証委託料：1ヶ月負担相当金額 (初回のみ)
*火災保険料：20,000円 (2年毎)
*仲介手数料：108,000円 (初回のみ)

QRコードからどうぞ



TEL 072(971)8841

大阪府柏原市大県1丁目10番23号
宅建業免許大阪府知事(111)第17906号
定休日：第2火曜日・第3木曜日 広告有効期限：H29年9月30日

(1900円分の借入れ住宅ローン減税目途)
50.378円
※銀行融資 (奨励金利0.675%、35年返済の場合)

SEISHIN **正伸住研** seishin-j.co.jp 〒582-0018 大阪府柏原市大県1丁目10番23号
定休日：第2火曜日・第3木曜日 広告有効期限：H29年9月30日

今年こそ、家持つぞ！ 夢いっぱいの暮らし応援します。

正伸住研の仲介 ☆ 特選物件情報 ☆ 正伸住研の仲介

戸建住宅
安堂町

価格 **290** 万円

安堂駅まで歩約6分
改善して
収益物件に
いかかでしょうか

所在地/安堂町
§ 交通/近鉄安堂駅歩約6分
§ 地積/63.5㎡ (私道負担なし)
§ 用途/第2種中高層住居専用地域
§ 建ぺい率40%、容積率200%
§ 築年/木造スレート葺2階建 (S79年10月築)
§ 延床面積/延64.53㎡
§ 引渡期日/即日 (仲介)

売土地
高井田公園住宅

価格 **450** 万円

有効 **27坪**
建築条件なし
建物付き
売土地

所在地/高井田公園住宅
§ 用途/第2種中高層住居専用地域
§ 地積/104.81㎡ (約27坪)
§ 用途/第1種住居地域
§ 建ぺい率/20%、容積率200%
§ 築年/木造2階建て
§ 引渡期日/即日 (仲介)

店舗付住宅
法善寺2丁目

価格 **1780** 万円

堅下駅まで歩約3分
H19年9月建築

所在地/法善寺2丁目
§ 交通/近鉄法善寺駅歩約3分
§ 延床面積/60.25㎡ (LDK負担なし)
§ 用途/第2種中高層住居専用地域
§ 築年/木造2階建て
§ 引渡期日/即日 (仲介)

売土地
大県4丁目

価格 **1980** 万円

堅下駅まで歩約8分

所在地/大県4丁目
§ 交通/近鉄堅下駅歩約8分
§ 地積/99.11㎡ (約23坪)
§ 用途/第2種中高層住居専用地域
§ 建ぺい率60%、容積率200%
§ 築年/木造2階建て
§ 引渡期日/即日 (仲介)

戸建住宅
法善寺2丁目

価格 **950** 万円

堅下駅まで歩約4分
2F寝室(和室)には
二重サッシを設置

所在地/法善寺2丁目
§ 交通/近鉄法善寺駅歩約4分
§ 延床面積/69.27㎡ (約17坪)
§ 用途/第2種中高層住居専用地域
§ 築年/木造2階建て
§ 引渡期日/即日 (仲介)

戸建住宅
法善寺2丁目

価格 **1180** 万円

H7年建築の家
堅下駅まで歩約5分

所在地/法善寺2丁目
§ 交通/近鉄法善寺駅歩約5分
§ 延床面積/77.61㎡ (約19坪)
§ 用途/第2種中高層住居専用地域
§ 築年/木造2階建て
§ 引渡期日/即日 (仲介)

売土地 (大県) 約70坪 *仲介*

お住まいされなくなってお家はごさいませんか?
倒壊危険家屋等の特定空家に
指定される前に、空き家の問題を
地域で解決しなければならぬ
時代となりました。

大切な不動産が『負』 動産となる前に弊社が管理いたします。

SEISHIN **正伸住研**

お問い合わせの際、ご成約済みの場合はご了承下さい。ご成約時には仲介手数料を申し受けます。
〒582-0018 大阪府柏原市大県1丁目10番23号
TEL 072(971)8841

駐車場管理業務～学生マンション管理業務～新築住宅分譲販売まで。当社にお任せ下さい。

