

2017 夢いっぱいの暮らし応援します。

新築分譲住宅

SEISHIN TOWN 堅下大県
セントラルコート堅下II



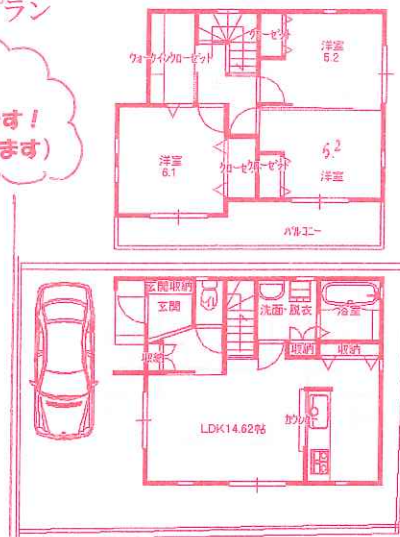
§ 所在/柏原市大県3丁目 § 交通/近鉄堅下駅歩5分
§ 地積/81~90㎡ (私道負担なし)
§ 用途/第2種中高層住居専用地域 § 建ぺい率60%、容積率188%
§ 床面積/延約76~81㎡ § 引渡期日/契約後約5ヶ月 (売主)

価格 **2760** 万円~
消費税及び外構工事費を含む

②号地計画プラン

ご予算に応じて、
フリープランお承ります!
(2台駐車プランございます)

堅下小校区
堅下北中校区



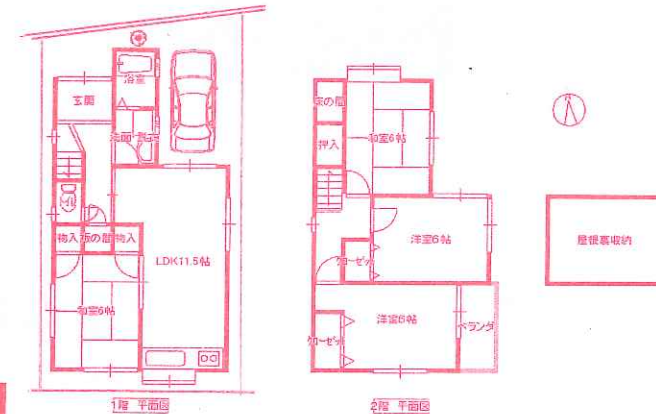
戸建賃貸

(大県3丁目)

賃料 **8** 万円



堅下小校区
堅下北中校区



§ 所在/柏原市大県3丁目 § 交通/近鉄堅下駅歩8分
§ 床面積/83㎡ (4LDK+ガレージ) *平成10年2月建築
§ 引渡期日/クリーニング完了 (即ご入居いただけます)

契約条件
礼金：30万円、敷金：8万円
*家賃保証委託料：1ヶ月負担相当金額 (初回のみ)
*火災保険料：20,000円 (2年毎)
*仲介手数料：86,400円 (初回のみ)

戸建住宅 大県3丁目

価格 **1980** 万円



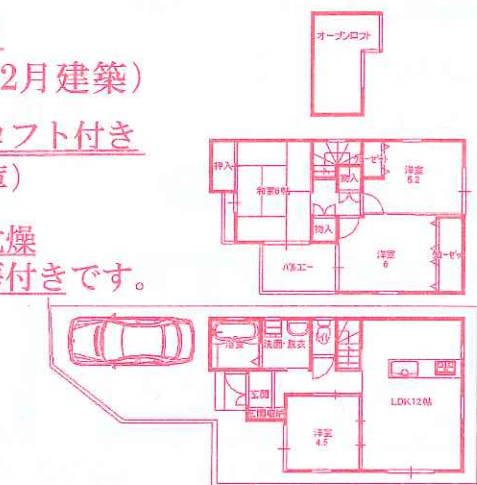
§ 所在/柏原市大県3丁目
§ 交通/近鉄堅下駅歩5分
§ 地積/81.28㎡ (私道負担なし)
§ 建ぺい率60%容積率188%
§ 構造/木造スレート葺2階建
§ 床面積/延81.96㎡ (H22年2月建築)
§ 引渡期日/相談 (仲介)

☆築浅物件
(平成22年2月建築)

☆オープンロフト付き
(4LDK+車庫)

☆浴室換気乾燥
床暖房付きです。

堅下小校区
堅下北中校区



(1900万円お借入れ住宅ローン返済目安)

50,378円

*銀行融資 (変動金利0.625%、35年返済の場合)

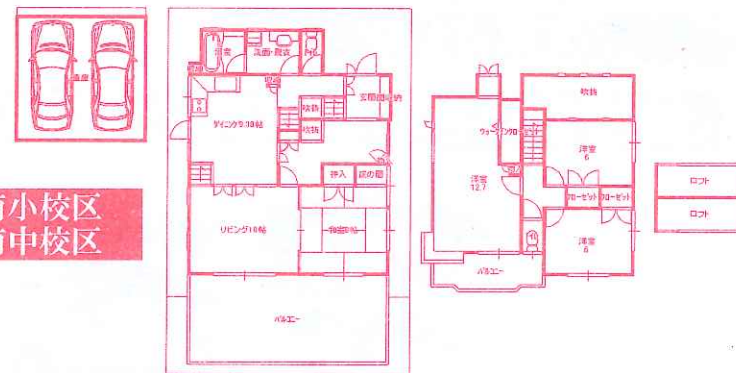
戸建賃貸

(高井田台住宅)

賃料 **10** 万円



堅下南小校区
堅下南中校区



§ 所在/柏原市大字高井田 § 交通/JR高井田駅歩8分
§ 床面積/128㎡ (4LDK+ガレージ2台) *平成2年7月建築
§ 引渡期日/クリーニング完了 (即ご入居いただけます)

契約条件
礼金：30万円、敷金20万円
*家賃保証委託料：1ヶ月負担相当金額 (初回のみ)
*火災保険料：20,000円 (2年毎)
*仲介手数料：108,000円 (初回のみ)

TEL 072(971)8841

QRコードからどうぞ

