

# 『夢いっぱいの暮らし応援します!』セイシンの仲介

☆正伸タウン セントラルコート堅下大県3丁目☆

**分譲中!**

価格 **3080** 万円より  
(外構工事費・消費税含む)

人気の堅下地区に好評分譲中です。  
道路は南向きの宅地全7邸の分譲です。

モデルハウスの  
お見学も  
お気軽に!



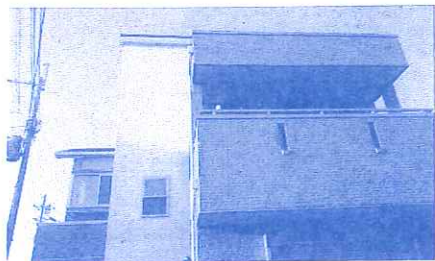
①号地  
土地:約95㎡  
建物:約86㎡

**モデルハウス公開中**

(毎週土日オープンハウス開催)

今なら  
ご予算に合わせて  
間取変更承ります。

- ◇所 在/柏原市大県3丁目
- ◇交 通/近鉄大阪線堅下駅歩約5分
- ◇開発面積/998㎡
- ◇宅地面積/86~100㎡ (公共下水道区域)
- ◇用途地域/第2種中高層住居専用地域  
(建ぺい率60%・容積率188%)
- ◇構 造/木造カラーベスト葺2階建
- ◇延床面積80~95㎡
- ◇道路/南側(開発道路)幅員:4.7m
- ◇完成予定日/順次完成予定
- ◇引渡期日/契約後5ヶ月(売主)



堅下小校区  
堅下北中校区

新築分譲☆平野パークサイド

**平野2丁目**

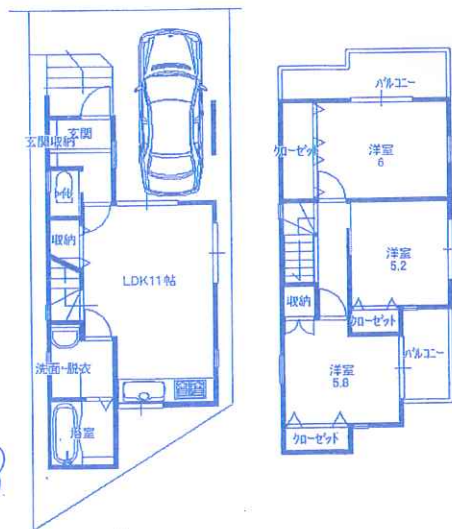
価格 **1985** 万円  
(外構工事費・消費税含む)

人気の平野地区に好評分譲中です。  
道路は幅員: **5.5m**です。



(隣接地は児童公園です)

坂道ではございません。



- ◇所 在/柏原市平野2丁目
- ◇交 通/近鉄大阪線法善寺駅歩約8分
- ◇土地面積/70.5㎡
- ◇地目/宅地(公共下水道区域)
- ◇用途地域/第1種中高層住居専用地域  
(建ぺい率60%・容積率200%)
- ◇構 造/木造カラーベスト葺2階建
- ◇延床面積/約80㎡
- ◇道路/北側幅員:5.5m
- ◇完成予定日/契約後5ヶ月(代理)

住宅ローン返済例

◇JA住宅ローン(35年返済:0.775%の場合)

月額:53,976円のみ  
\*ボーナス時返済なし

堅下小校区  
堅下北中校区



(セイシン・ジュウケン)  
**正伸住研**

<http://seishin-j.co.jp/>  
**TEL072(971)8841 (代)**



◇仲介物件について・・・ご成約の際は、別途仲介手数料を申し受けます。仲介手数料には消費税が課税されます。◇お問い合わせの際、ご成約済みの場合はあしからずご了承ください。  
(広告有効期限/2014年12月25日まで)