

夢いっぱい暮らし応援します。

### 新築分譲住宅

セントラルコート堅下 (大県3丁目)

## SEISHIN TOWN 堅下

駅まで約

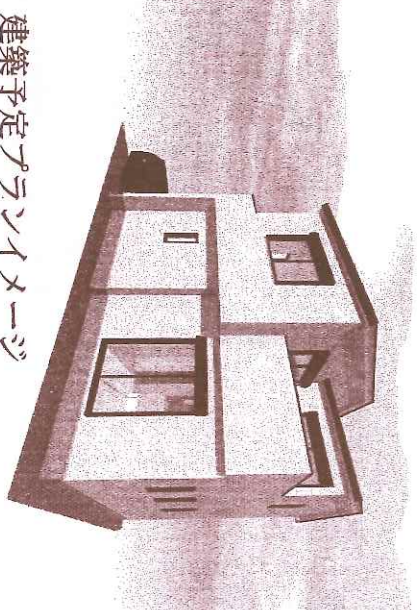
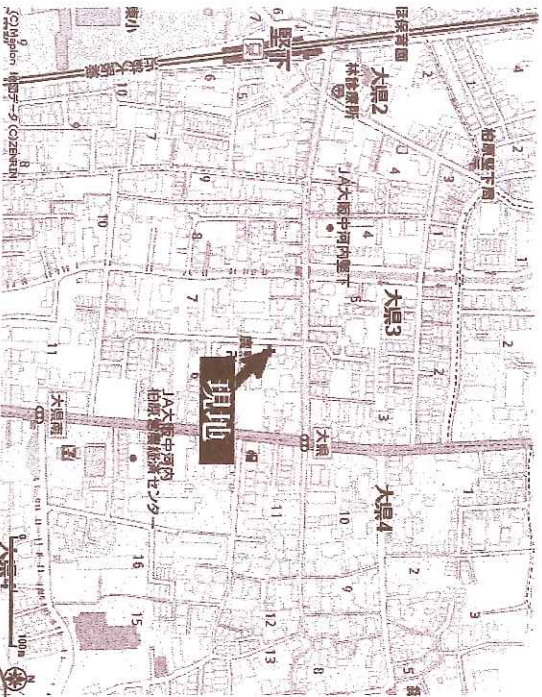
# 6分

価格

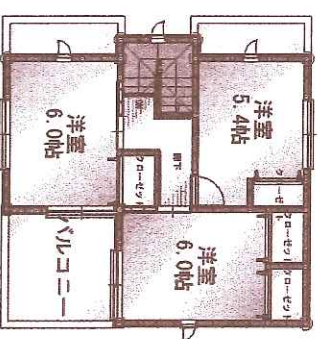
# 2760

万円より

消費税及び外構工事費を含む



建築予定プランイメージ



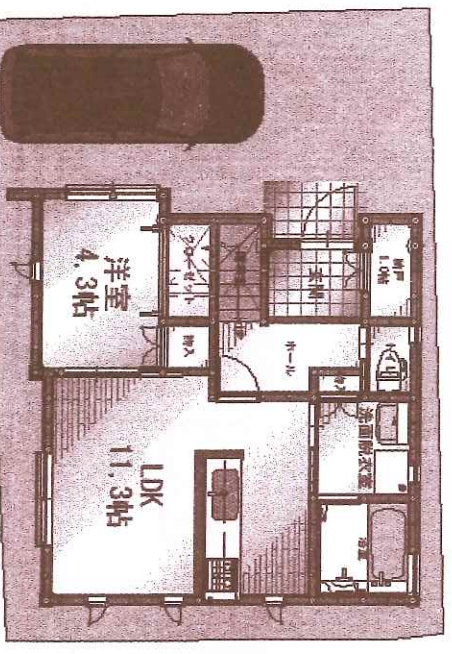
性能保証付き  
住宅  
(10年保証)

建物保険付き住宅  
完成地盤保証付  
(防火仕様)

ガス温水床暖房  
&  
ミストカウツク機能付き



今ならフリープラン承ります。



### 堅下小校区 堅下北中校区

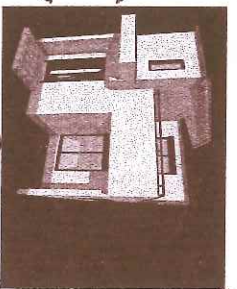
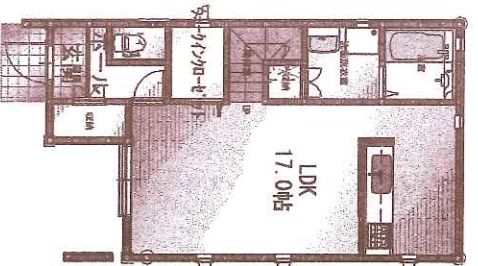
- 所在/柏原市大県3丁目
- 交通/近鉄堅下駅徒歩約6分
- 地積/90㎡ (私道負担なし)
- 用途/第1種住居地域
- 建ぺい率60%、容積率188%
- 床面積/延約79㎡~約87㎡
- 引渡期日/契約後5ヶ月 (売主)

### 分譲予告 太平寺2丁目

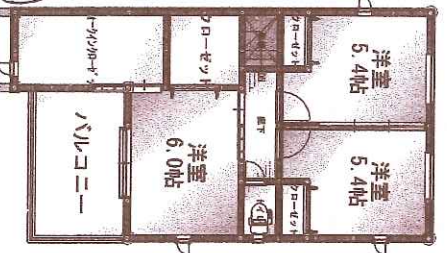
価格 **3490** 万円

◇3WAYアクセス

JR柏原駅・近鉄安堂駅・近鉄柏原南口駅



2月上旬  
分譲開始予定

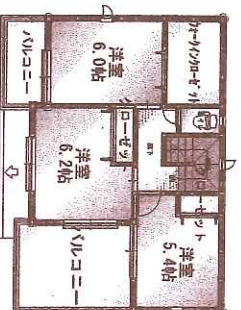


### 分譲予告 大県2丁目

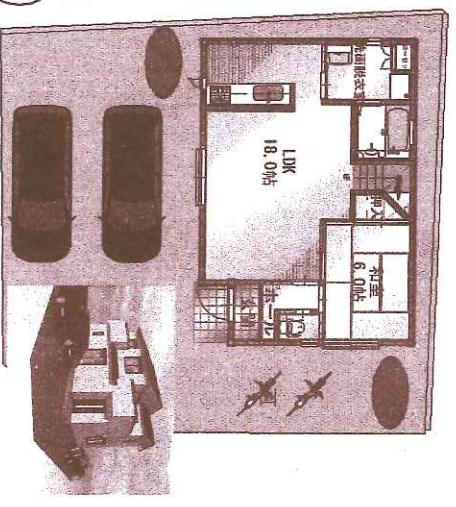
価格 **4490** 万円

◇2WAYアクセス

JR柏原駅・近鉄堅下駅



12月上旬  
分譲開始予定



### 堅下小校区・堅下北中校区

- 所在/柏原市大県2丁目
- 交通/JR柏原駅徒歩約7分近鉄堅下駅徒歩約4分
- 土地: 158㎡ S床面積/延約100㎡ (木造2階建)
- 引渡期日/契約後約5ヵ月後 (代理) \*仲介手数料不要

### 堅下南小校区・堅下南中校区

- 所在/柏原市太平寺2丁目
- 交通/JR柏原駅徒歩約15分近鉄安堂駅徒歩約4分
- 土地: 107㎡ S床面積/延約100㎡ (木造2階建)
- 引渡期日/契約後約5ヵ月後 (代理) \*仲介手数料不要

# 正伸住研

SEISHIN

〒582-0018

大阪府柏原市大県1丁目10番23号

<http://seishin-j.co.jp/>

TEL072(971)8841

せいしんじゅうけん

(公社)全国宅地建物取引業協会正会員・(公社)大阪府宅地建物取引業協会正会員 宅建業免許大阪府知事(11)第17906号  
定休日: 第2・4火曜日・毎週水曜日 広告有効期限: 2029年12月25日