

夢いっぱい暮らし応援します。

新築分譲住宅

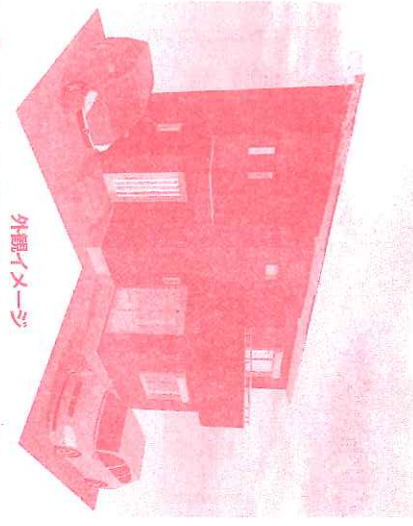
SEISHIN TOWN 聖下南

サンデーパークス (太平寺2丁目)

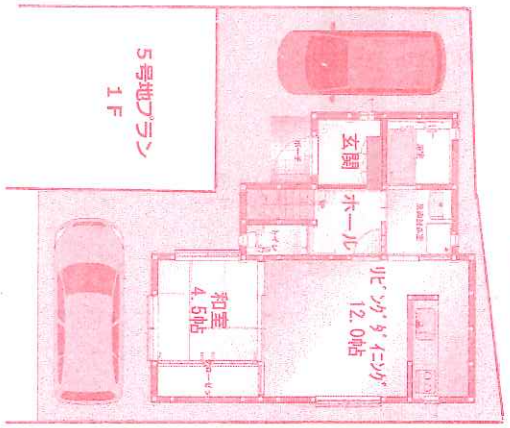
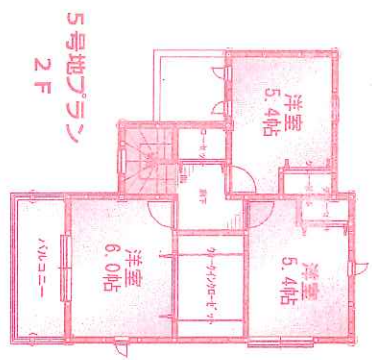
駅まで5分
土地建物

価格 **3190** 万円より
(消費税および外構工事を含む)

ガス温水床暖房
&
ミニトカワツク機能付き
完成地盤保証付き住宅
(防火仕様)



外觀イメージ



全戸2台駐車プラン!

聖下南小学校区
聖下南中学校区

◇物件概要◇ (全5区画)
\$所在/大阪府柏原市太平寺2丁目\$交通/近鉄大阪線安堂駅歩約5分
\$地積/100㎡~(私道負担なし) \$用途地域/第1種中高層住居専用地域 (建蔽率60%・容積率200%)
\$床面積/延約85㎡~(木造在来工法2階建) \$引渡期日/契約後5ヶ月後予定(売主)

今ならフリープラン承ります!

新築分譲住宅

SEISHIN TOWN 聖下南

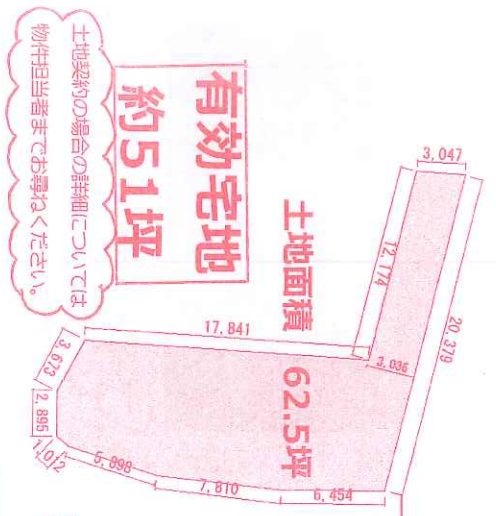
アーバンコンフォート (安堂町)

駅まで6分

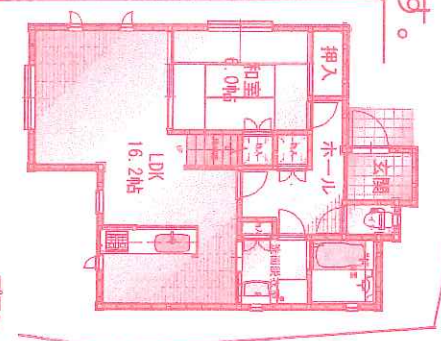
土地建物

価格 **3490** 万円
(消費税および外構工事を含む)

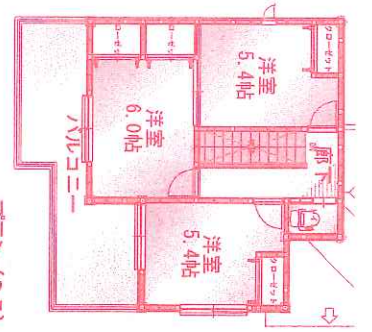
(今ならフリープランお承ります)



*土地のみの販売も致します。
建築条件は
ございません。
ハウスメーカーさまに
土地探しをご依頼のお客様も
多数ご来店いただいております。



プラン(1F)



プラン(2F)

完成地盤保証付き住宅
(防火仕様)

性能保証付き住宅
(瑕疵保険付10年)

聖下南小学校区
聖下南中学校区

オール電化仕様



◇物件概要◇*限定1邸の販売です。
\$所在/大阪府柏原市安堂町
\$交通/近鉄大阪線安堂駅歩約6分
\$地積/207㎡(美測予定) *土地地形図参照ください。
\$用途地域/第1種中高層住居専用地域 (建蔽率60%・容積率200%)
\$床面積/延約98.4㎡(木造在来工法2階建)
\$引渡期日/契約後6ヶ月後予定(仲介)



正伸住研

『せいしんじゅけん』と読みます! 〒582-0018 大阪府柏原市大泉1丁目10番23号
http://seishin-j.co.jp TEL 072 (971) 8841

全国宅地建物取引業協会正会員・(公社)大阪府宅地建物取引業協会正会員
宅建業免許大阪府知事(12)第17906号 定休日:第2・4火曜日・毎週水曜日 広告有効期限: H30年12月25日

大阪府宅地建物取引業協会
南大阪支部

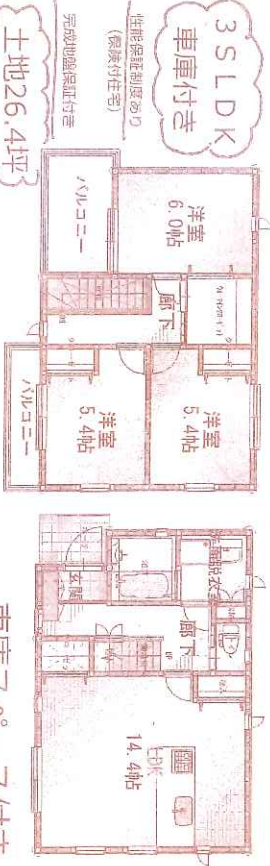


新築戸建
大泉4丁目

価格 **2765万円**

(消費税・外構工事を含まず)

近鉄聖下駅歩約8分/JR柏原駅歩約12分



車庫スペース付き

完成地盤保証付き
(優良付住宅)
性能保証制度あり

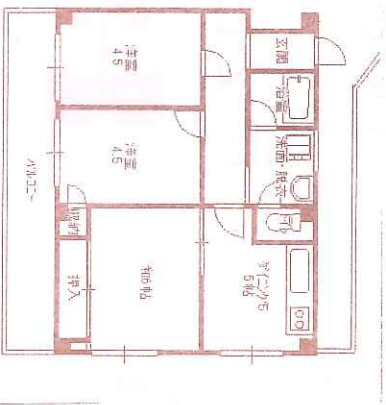
聖下小校区
聖下北中校区

分譲マンション
柏原ハイツ

価格 **480万円**



柏原東小校区
柏原中校区

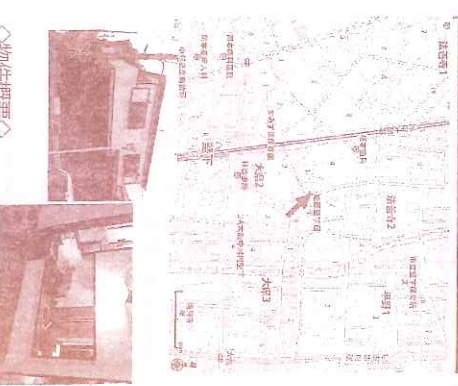


◇物件概要◇
\$柏原市上市3丁目 (柏原ハイツ)
\$JR大和路線柏原駅歩約11分、近鉄大阪線安堂駅歩約6分
\$専有/内法54.27㎡ (バルコニー約10㎡) \$RC造7階建の5階部分 (角部屋)
\$管理費・修繕積立金/16,100円 (自治会費別途負担あり) \$引渡期日/相談 (仲介)

店舗付住宅
法善寺2丁目

価格 **1690万円**

駅徒歩約3分の立地

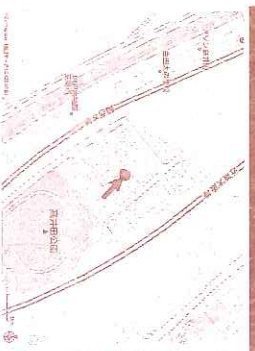


◇物件概要◇
\$柏原市法善寺2丁目 (店舗付き住宅)
\$近鉄大阪線聖下駅歩約3分
\$地積/60.25㎡ (私道負担なし) \$木造2階建 (H19年9月築)
\$延面積/57.51㎡\$引渡期日/相談 (仲介)

事務所・喫茶店
お教室として
いかがでしょうか？

売土地
高井田

価格 **390万円**



★土地104.84㎡
(私道負担：約16.8㎡)
★市道：柏原市認定道路
★現況：建物付き
★地勢：ひな壇
★公共下水道区域
(LPカヌ)
★建築条件はございません。

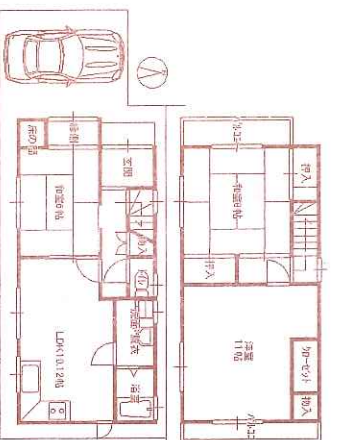
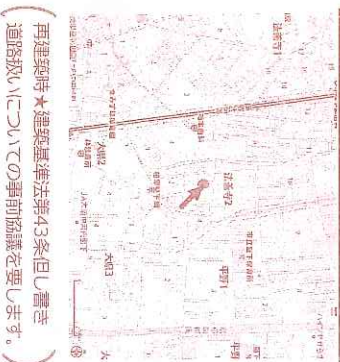


◇物件概要◇
\$柏原市大字高井田 (高井田公園住宅)
\$JR大和路線高井田駅歩約11分
近鉄大阪線河内国分駅歩約15分
\$地積/104.84㎡ (私道負担：約16.8㎡含む)
\$第1種住居地域 (建蔽率60%・容積率200%)
\$建物付き (木造2階建住宅あり) \$引渡期日/相談 (仲介)

聖下南小校区
聖下南中校区

中古戸建
法善寺2丁目

価格 **1180万円**

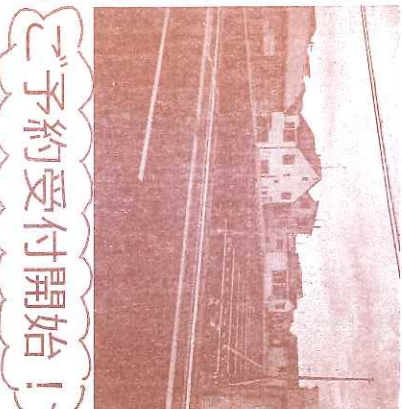
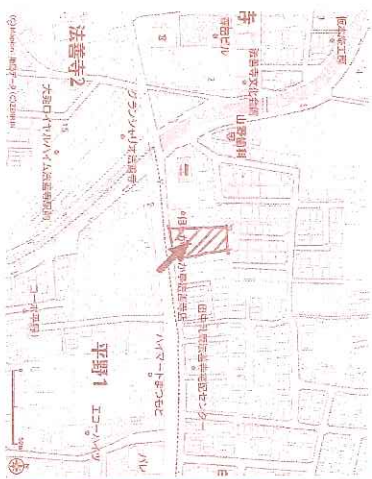


◇物件概要◇
\$柏原市法善寺2丁目\$近鉄大阪線聖下駅歩約5分
\$地積/77.64㎡ (私道負担別途6.1㎡持分6分の1)
\$木造2階建 (H7年2月築)
\$延面積/85.28㎡\$引渡期日/相談 (仲介)

聖下小校区
聖下北中校区

★近目OPEN★
法善寺4丁目

月極駐車場
スラムパーク
月額賃料 **8,000円**



◇物件概要◇
\$柏原市法善寺4丁目 (アスファルト舗装)
\$近鉄大阪線法善寺駅歩約3分
\$普通車サイズOK (トラックは不可)
*ご契約時には別途仲介手数料を申し受けます。

保証金：ご契約時 **30,000円**
(解約時全額返金致します)

ご予約受付開始!

売土地
本郷1丁目

◇物件概要◇販売価格：2250万円より
\$柏原市本郷1丁目 (柏原小学校・柏原中学校区内)
\$JR柏原駅歩約6分、\$地積/159.6㎡ (私道負担なし) \$電気・都市ガス・浄化槽水流区域
\$第1種中高層住居専用地域 (建蔽率60%・容積率200%) \$現況更地\$引渡期日/相談 (仲介)

★建築条件はございません★
(土地面積：約48坪)

SEISHIN 正伸住研 <http://seishin-j.co.jp> TEL 072 (971) 8841

宅建業免許大阪府知事 (12) 第17906号 定休日：第2・4火曜日と毎週水曜日 広告有効期限：H30年12月25日

大阪府宅建業協会
南大阪支部

