

夢いっぱいの暮らし応援します。

新築分譲住宅

SEISHIN TOWN堅下南

サンデーパークス (太平寺2丁目)

駅まで5分

土地建物 **3190** 万円より
価格
(消費税および外構工事費を含む・仲介手数料不要です)

ガス温水床暖房

&

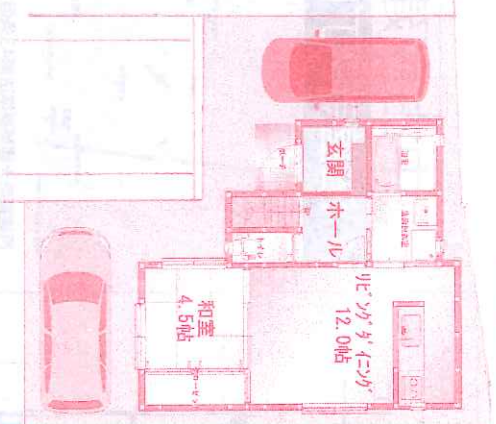
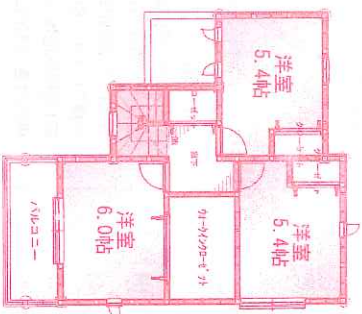
ミストカクタツク機能付き

完成地盤保証付き住宅

(防火仕様)



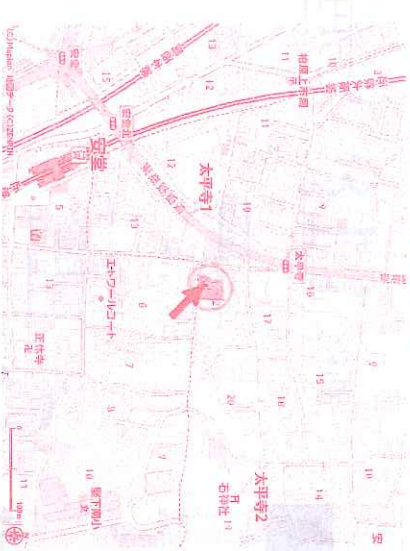
外観イメージ



性能保証付き住宅 (瑕疵保険付10年)

全戸2台駐車プラン！

堅下南小学校歩約3分 堅下南中学校歩約5分



- ◇物件概要◇ (全5区画)
 - ◇所在/大阪府柏原市太平寺2丁目&交通/近鉄大阪線安堂駅歩約5分
 - ◇地種/1000㎡～(私道負担なし) ◇用途地域/第1種中高層住居専用地域 (建蔽率60%・容積率200%)
 - ◇床面積/延約84㎡～(木造2階建) ◇引渡期日/契約後5ヶ月後予定 (売主)
 - ◇土地価格：1570万円 (建物価格1500万円*消費税120万円)
 - *土地契約後3ヶ月以内に建物請負契約の締結ができない場合は白紙解約とする。

今ならフリープラン承ります！

新築分譲住宅

SEISHIN TOWN堅下南

アーバンコンフォート (大県4丁目)

駅まで8分

土地建物 **2765** 万円
価格
(消費税および外構工事費を含む・仲介手数料不要)

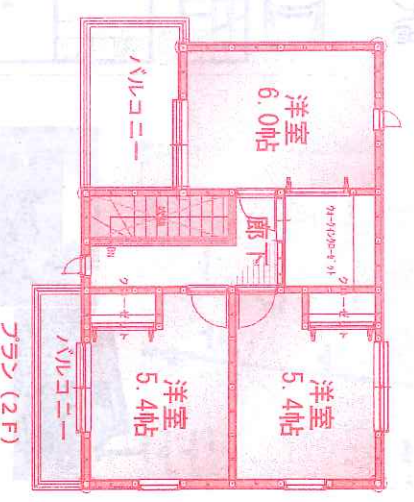
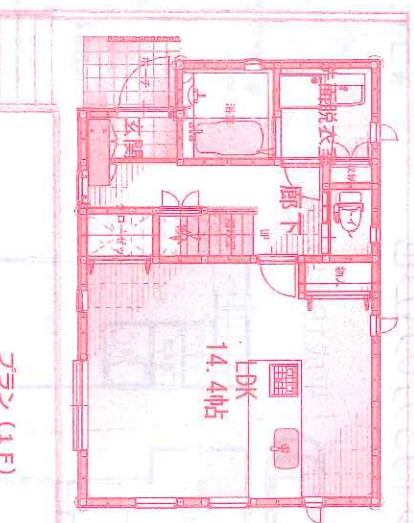


- ◇物件概要◇ *限定1邸の販売です。
 - ◇所在/大阪府柏原市大県4丁目
 - ◇交通/近鉄大阪線堅下駅歩約8分
 - ◇地積/87.53㎡ (公簿面積)
 - ◇用途地域/第1種中高層住居専用地域 (建蔽率60%・容積率200%)
 - ◇床面積/延約83㎡ (木造2階建)
 - ◇引渡期日/契約後5ヶ月後予定 (中判)
 - *土地価格：1210万円 (建物価格1440万円*消費税115万円)

完成地盤保証付き住宅 (防火仕様)

性能保証付き住宅 (瑕疵保険付10年)

堅下小学校歩約6分 堅下北中学校歩約15分



オール電化仕様

(リビングに床暖房)

(浴室乾燥機能付き)



正伸住研

『せいしんじゅうけん』と読みます！〒582-0018 大阪府柏原市大県1丁目10番23号
<http://seishin-j.co.jp> TEL 072 (971) 8841

全国宅地建物取引業協会正会員・(公社)大阪府宅地建物取引業協会正会員
宅建業免許大阪府知事(12)第17906号 定休日：第2・4火曜日と毎週水曜日 広告有効期限：H30年12月25日

大阪府宅地建物取引業協会
南大阪支部

