

新築戸建 高井田

価格 **2570万円**

(※間取、外観工事を含む・物件写真はイメージ)



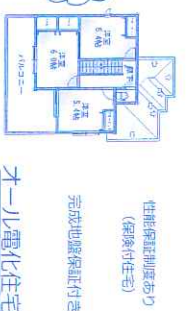
◇物件概要◇
5 阪南市高井田5 J R高井田駅徒歩約11分、近鉄河内国分駅徒歩約15分
5 近鉄河内国分駅徒歩約15分
5 延床/104.84㎡ (私道負担約16.7㎡) 5 床室2 階建
5 延床面積/約9.8㎡5 引渡期日/契約後約5ヶ月後 (代理)
* 土地価格: 950万円 (建物価格1500万円 * 消費税120万円)

聖下南小校区
聖下南中校区

新築戸建 安堂町

価格 **3490万円**

(※間取、外観工事を含む・物件写真はイメージ)



◇物件概要◇
5 阪南市安堂町5 近鉄大塚駅安堂駅徒歩約6分
5 延床/207㎡ (私道負担なし) 5 床室2 階建
5 延床面積/約8.4㎡5 引渡期日/契約後約5ヶ月後 (代理)
* 土地価格: 1784万円 (建物価格1580万円 * 消費税1260万円)

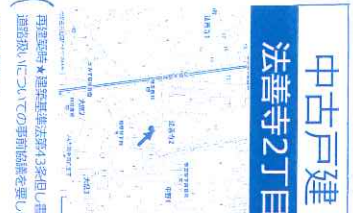
聖下南小学校まで徒歩約3分
聖下南中学校まで徒歩約2分

分譲マンション 柏原ハイム

価格 **480万円**

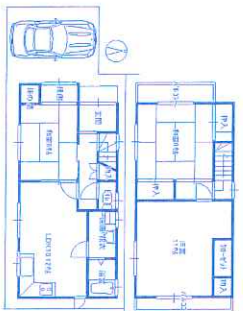


◇物件概要◇
5 柏原市上杉3丁目 (柏原ハイム)
5 J R大塚線柏原駅徒歩約11分、近鉄大塚線安堂駅徒歩約6分
5 専有/内法5.4、27㎡ (V/Vユニット10㎡) 5 R Cタイプ間取05階部分 (角部屋)
5 管理費・修繕積立金/16,100円/月 (自治会費別途負担あり) 5 引渡期日/相談 (仲介)



中古戸建 法善寺2丁目

価格 **1180万円**



◇物件概要◇
5 阪南市法善寺2丁目5 近鉄大塚線聖下駅徒歩約5分
5 延床/77.64㎡ (私道負担別途6.1㎡徒歩6分のみ)
5 築年/2階建 (H17年2月築)
5 延床面積/約8.5、28㎡5 引渡期日/相談 (仲介)

聖下小校区
聖下北中校区

売土地 法善寺3丁目

価格 **1198万円**

★建築条件はございません★

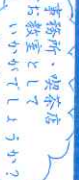
(土地面積: 約40.7坪)

◇物件概要◇販売価格: 119.8万円
5 阪南市法善寺3丁目 (聖下北中学校区内)
5 近鉄法善寺駅徒歩約3分、5 延床/14.8、8.4㎡ (内、再建築許可私道負担約14.5㎡)
5 都市計画: 公共下水道区域5 種1 種住居地域 (建築率60%・容積率200%) 5 引渡期日/相談 (仲介)

店舗付住宅 法善寺2丁目

価格 **1690万円**

平成19年9月築



◇物件概要◇
5 阪南市法善寺2丁目 (店舗付住宅)
5 近鉄大塚線聖下駅徒歩約3分
5 延床面積/57.51㎡5 引渡期日/相談 (仲介)



売土地 本郷1丁目

価格 **2250万円**

★建築条件はございません★

(土地面積: 約48坪)

◇物件概要◇販売価格: 2250万円止り
5 阪南市本郷1丁目 (柏原小学校、柏原中学校区内)
5 J R柏原駅徒歩約6分、5 延床/15.9、6㎡ (私道負担なし)
5 都市計画: 浄化槽外法区域
5 建築1 種中高層住居専用地域 (建築率60%・容積率200%) 5 引渡期日/相談 (仲介)

貸家 法善寺2丁目

月額賃料 **4.5万円**



◇物件概要◇
5 阪南市法善寺2丁目 (一戸建家賃)
5 近鉄大塚線聖下駅徒歩約4分
5 延床面積/45.0㎡
* 2 階部分には別途の手数料を申し受けます。
(契約条件)
礼金: 10万円、敷金: 5万円
* 敷金保証料: 初回のみ4.5万円
* 火災保険料: 2年間で2万円を2年間いたさず。

月極駐車場 法善寺4丁目

月額賃料 **8,000円**

◇物件概要◇

5 阪南市法善寺4丁目 (バスフロント舗装) 保証金: 2 契約時 30,000円
5 近鉄大塚線法善寺駅徒歩約3分
5 駐車専用スペース (トラックは不可)
* 2 契約時には別途の手数料を申し受けます。

保証金: 2 契約時 30,000円
(解約時全額返金致します)



SEISHIN せいしんの暮らし応援します! せいしんじゅけん と読みます! 〒582-0018 大阪府柏原市大塚1丁目10番23号
http://seishin-j.co.jp TEL 072 (971) 8841

宅建業免許大阪府知事 (12) 第17906号

定休日: 第2・4火曜日と毎週水曜日 広告有効期限: H30年12月25日

大阪府宅建業取引業協会正会員



南大阪支店