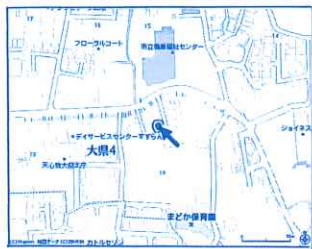


# 夢いっぱい暮らし応援します。

**新築分譲住宅**  
SEISHIN TOWN 堅下  
アーバンコンフォート (大泉4丁目)



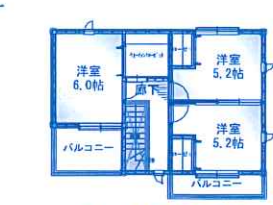
(参考) 完成イメージ  
実際の仕様とは異なります。

土地26.4坪



(プラン) モデルハウス建築中  
1F窓:電動シャッター

性能保証付き住宅  
(瑕疵保険付10年)



オール電化仕様  
(リビングに床暖房)  
(浴室乾燥機能付き)

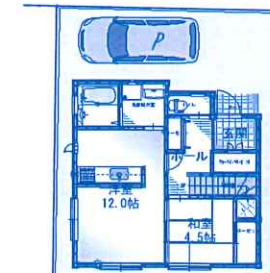
完成地盤保証付き住宅  
(防火仕様)

**新築分譲住宅**  
SEISHIN TOWN 堅下南  
サンディーパークス (太平寺1丁目)



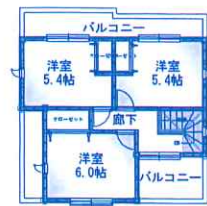
(参考) 完成イメージ  
実際の仕様とは異なります。

土地29坪



性能保証付き住宅  
(瑕疵保険付10年)

大阪ガス温水床暖房  
&  
ミストカック機能付き



完成地盤保証付き住宅  
(防火仕様)

◇物件概要◇ \* 限定1邸の販売です。  
所在地/大阪府柏原市大泉4丁目  
交通/近鉄大泉線堅下駅歩約8分  
\$地積/87.53㎡ (公簿面積)  
用途地域/第1種中高層住居専用地域 (建蔽率60%・容積率200%)  
\* 防大02860号、H30年11月7日  
\$床面積/延約8.3㎡ (木造2階建)  
\$引渡期日/契約後5ヶ月後予定 (仲介)  
\* 土地価格: 1210万円 (建物価格1440万円 \* 消費税115万円)

堅下小学校歩約6分  
堅下北中学校歩約15分

◇物件概要◇ \* 限定1邸の販売です。  
所在地/大阪府柏原市太平寺1丁目  
交通/近鉄大泉線安堂駅歩約7分・JR柏原駅歩約9分  
\$地積/95.64㎡ (公簿面積)  
用途地域/第1種住居地域 (建蔽率60%・容積率200%)  
\* 防大03440号、H31年2月5日  
\$床面積/延約8.7㎡ (木造2階建)  
\$引渡期日/契約後5ヶ月後予定 (仲介)  
\* 土地価格: 1340万円 (建物価格1440万円 \* 消費税115万円)

堅下南小学校歩約11分  
堅下南中学校歩約13分

**新築分譲住宅**  
SEISHIN TOWN 堅下南  
サンディーパークス (太平寺2丁目)



性能保証付き住宅  
(瑕疵保険付10年)

完成地盤保証付き住宅  
(防火仕様)



外観イメージ  
\* 実際の完成外観とは異なります。



(3号地プラン) モデルハウス建築中  
\* 2階洋室オープンフロア付き

堅下南小学校歩約3分  
堅下南中学校歩約5分

価格 3190 万円より  
(消費税および外構工事費を含む・仲介手数料不要)

今年こそ、家持つぞ! 宣言 2019 ★★★近日分譲予定 (大泉4丁目 全6区画) ★★★

**新築戸建**  
高井田  
価格 2470 万円  
(消費税・外構工事費を含む・仲介手数料不要)

有効宅地  
2.7坪



◇物件概要◇  
\$柏原市高井田\$ JR高井田駅歩約11分、近鉄河内国分駅歩約15分  
\$地積/104.84㎡ (私道負担約16.7㎡) \$木造2階建  
\$延面積/約79.8㎡\$引渡期日/契約後約5ヶ月後 (代理)  
\* 土地価格: 950万円 (建物価格1500万円 \* 消費税120万円)



性能保証制度あり  
(保険付住宅)  
完成地盤保証付き  
オール電化住宅

土地のみの販売も致します。  
詳しくは物件担当者まで。  
堅下南小学校区  
堅下南中学校区

**新築戸建**  
安堂町  
価格 3290 万円  
(消費税・外構工事費を含む・仲介手数料不要)



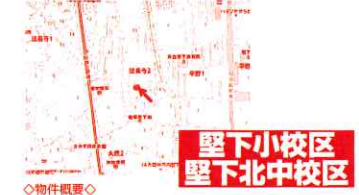
◇物件概要◇  
\$柏原市安堂町\$近鉄大泉線安堂駅歩約6分  
\$地積/207㎡ (私道負担なし) \$木造2階建  
\$延面積/約98.4㎡\$引渡期日/契約後約5ヶ月後 (代理)  
\* 土地価格: 1784万円 (建物価格1580万円 \* 消費税126万円)



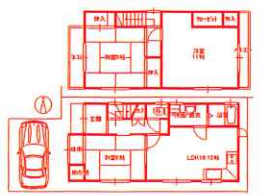
性能保証制度あり  
(保険付住宅)  
完成地盤保証付き  
オール電化住宅

土地のみの販売も致します。  
詳しくは物件担当者まで。  
堅下南小学校区  
堅下南中学校区

**中古戸建**  
法善寺2丁目  
価格 1180 万円



◇物件概要◇  
\$柏原市法善寺2丁目\$近鉄大泉線堅下駅歩約5分  
\$地積/77.64㎡ (私道負担別途6.1㎡持分6分の1)  
\$木造2階建 (H7年2月築)  
\$延面積/85.28㎡\$引渡期日/相談 (仲介)



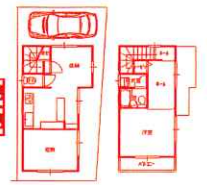
再建築時\*建築基準法第43条但し書き  
道路扱いについての事前協議を要します。

**店舗付住宅**  
法善寺2丁目  
価格 1690 万円

事務所・喫茶店  
お教室として  
いかがでしょうか?

平成19年9月築

◇物件概要◇  
\$柏原市法善寺2丁目 (店舗付住宅)  
\$近鉄大泉線堅下駅歩約3分  
\$地積/60.25㎡ (私道負担なし) \$木造2階建 (H19年9月築)  
\$延面積/57.51㎡\$引渡期日/相談 (仲介)



月額駐車場 マストムパーク  
法善寺4丁目  
月額賃料 8,000 円  
保証金: ご契約時30,000円 (解約時全額返金致します)

\$柏原市法善寺4丁目 (アスファルト舗装) \$近鉄大泉線法善寺駅歩約3分  
\$普通車サイズOK (トラックは不可) \*ご契約時には別途仲介手数料を申し受けます。

**柏原ハイツ**  
価格 480 万円



ペット可  
(管理規約による制限あり)



◇物件概要◇  
\$柏原市上野3丁目 (柏原ハイツ)  
\$JR大和路線柏原駅歩約11分、近鉄大泉線安堂駅歩約6分  
\$専有/内法54.27㎡ (バルコニー約10㎡)  
\$RC造7階建の5階部分 (角部屋)  
\$管理費・修繕積立金/16,100円 (自治会費別途負担あり)  
\$引渡期日/相談 (仲介)

売土地情報 (建築条件はございません)  
弊社では、柏原市 (柏原・堅下地区にて) 建築条件の付いていない売土地探しています

**高井田公園住宅** 建物付き 価格 390 万円

◇物件概要◇ \* 公簿取引です。  
\$柏原市大字高井田\$ JR高井田駅歩約11分、近鉄河内国分駅歩約15分  
\$地積/104.84㎡ (私道負担約16.7㎡)  
\$LPガス・公共下水道区域  
\$第1種住居専用地域 (建蔽率60%・容積率200%)  
\$現況建物付き\$引渡期日/相談 (仲介)

**平野1丁目** 建物付き 価格 950 万円

◇物件概要◇ \* 公簿取引です。  
\$柏原市平野1丁目\$近鉄堅下駅歩約5分、近鉄法善寺駅歩約7分  
\$地積/77.99㎡ (私道負担なし)  
\$都市ガス・公共下水道区域  
\$第2種住居専用地域 (建蔽率60%・容積率200%)  
\$現況建物付き\$引渡期日/相談 (仲介)

**堂島町** 建物付き 価格 1130 万円

◇物件概要◇ \* 実測取引です。  
\$柏原市堂島町\$近鉄法善寺駅歩約8分、JR柏原駅歩約12分  
\$地積/158.43㎡ (私道負担約19.4㎡含む)  
\$都市ガス・公共下水道区域  
\$準工業地域 (建蔽率60%・容積率200%)  
\$現況建物付き\$引渡期日/相談 (仲介)

**安堂町** 現況更地 価格 1584 万円

◇物件概要◇ \* 実測取引です。  
\$柏原市安堂町\$近鉄安堂駅歩約6分  
\$地積/207.43㎡ (私道負担約3.3㎡含む)  
\$LPガス・公共下水道区域  
\$第1種中高層住居専用地域 (建蔽率60%・容積率200%)  
\$現況更地\$引渡期日/相談 (仲介)

**本郷1丁目** 現況更地 価格 2250 万円

◇物件概要◇ \* 公簿取引です。  
\$柏原市本郷1丁目\$ JR柏原駅歩約6分、  
\$地積/159.6㎡ (私道負担なし) 給水・ガス設備  
\$都市ガス・浄化槽水洗区域 整備済み  
\$第1種住居地域 (建蔽率60%・容積率200%)  
\$現況更地\$引渡期日/相談 (仲介)

**安堂町** 現況更地 価格 2900 万円

◇物件概要◇ \* 実測取引です。  
\$柏原市安堂町\$近鉄安堂駅歩約6分  
\$地積/400㎡ (私道負担なし)  
\$LPガス・公共下水道区域  
\$第1種中高層住居専用地域 (建蔽率60%・容積率200%)  
\$現況更地\$引渡期日/相談 (仲介)

分譲予告・・・SEISHIN TOWN 堅下大泉4丁目 (全6区画) 近日分譲予定 (全戸100㎡以上)

SEISHIN 正伸住研 http://seishin-j.co.jp TEL 072 (971) 8841

(公社) 全国宅地建物取引業協会正会員・(公社) 大阪府宅地建物取引業協会正会員  
宅建業免許大阪府知事 (12) 第17906号 定休日: 第1・3火曜日と毎週水曜日 広告有効期限: H31年3月25日



SEISHIN 正伸住研 http://seishin-j.co.jp TEL 072 (971) 8841

(公社) 全国宅地建物取引業協会正会員・(公社) 大阪府宅地建物取引業協会正会員  
宅建業免許大阪府知事 (12) 第17906号 定休日: 第1・3火曜日と毎週水曜日 広告有効期限: H31年3月25日

