

夢いっぱい暮らし応援します。

新築分譲住宅 SEISHIN TOWN 堅下 アーバンコンフォート (大泉4丁目)



価格 **2765** 万円
(消費税および外構工事費を含む・仲介手数料不要です)



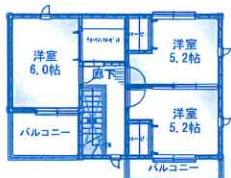
(参考) 完成イメージ
実際の仕様とは異なります。

土地26.4坪



(プラン) モデルハウス建築中
1F窓:電動シャッター

性能保証付き住宅
(瑕疵保険付10年)



オール電化仕様
(リビングに床暖房)
(浴室乾燥機能付き)

完成地盤保証付き住宅
(防火仕様)

- ◇物件概要◇ *限定1邸の販売です。
- ◇所在/大阪府柏原市大泉4丁目
- ◇交通/近鉄大泉線堅下駅歩約8分
- ◇地積/87.53㎡ (公簿面積)
- ◇用途地域/第1種中高層住居専用地域 (建蔽率60%・容積率200%)
- *防大02860号、H30年11月7日
- ◇床面積/延約83㎡ (木造2階建)
- ◇引渡期日/契約後5ヶ月後予定 (仲介)
- *土地価格:1210万円 (建物価格1440万円*消費税115万円)

堅下小学校歩約6分
堅下北中学校歩約15分

新築分譲住宅 SEISHIN TOWN 堅下南 サンディーパークス (太平寺1丁目)

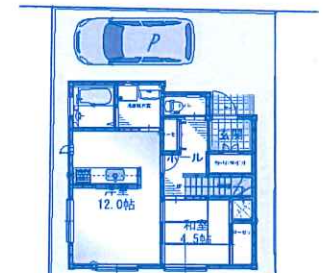


価格 **2895** 万円
(消費税および外構工事費を含む・仲介手数料不要です)



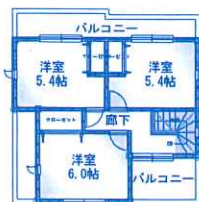
(参考) 完成イメージ
実際の仕様とは異なります。

土地29坪



性能保証付き住宅
(瑕疵保険付10年)

大阪ガス温水床暖房
&
ミストカック機能付き



完成地盤保証付き住宅
(防火仕様)

- ◇物件概要◇ *限定1邸の販売です。
- ◇所在/大阪府柏原市太平寺1丁目
- ◇交通/近鉄大泉線安堂駅歩約7分・JR柏原駅歩約9分
- ◇地積/95.64㎡ (公簿面積)
- ◇用途地域/第1種住居地域 (建蔽率60%・容積率200%)
- *防大03440号、H31年2月5日
- ◇床面積/延約87㎡ (木造2階建)
- ◇引渡期日/契約後5ヶ月後予定 (仲介)
- *土地価格:1340万円 (建物価格1440万円*消費税115万円)

堅下南小学校歩約11分
堅下南中学校歩約13分

新築分譲住宅 SEISHIN TOWN 堅下南 サンディーパークス (太平寺2丁目)



性能保証付き住宅
(瑕疵保険付10年)

完成地盤保証付き住宅
(防火仕様)



外観イメージ
*実際の完成外観とは異なります。

- ◇物件概要◇ (全5区画)
- ◇所在/大阪府柏原市太平寺2丁目
- ◇交通/近鉄大泉線安堂駅歩約5分
- ◇地積/100㎡ (私道負担なし)
- ◇用途地域/第1種中高層住居専用地域 (建蔽率60%・容積率200%)
- *建築確認番号/防大03311号、H30年12月7日
- ◇床面積/延約84㎡ (木造2階建)
- ◇引渡期日/契約後5ヶ月後予定 (売主)
- *土地価格:1570万円 (建物価格1500万円*消費税120万円)
- *土地契約後3ヶ月以内に建物請負契約の締結ができない場合は白紙解約とする。

堅下南小学校歩約3分
堅下南中学校歩約5分

価格 **3190** 万円より
(消費税および外構工事費を含む・仲介手数料不要)



(3号地プラン) モデルハウス建築中
*2階洋室オープンフロア付き



今年こそ、家持つぞ! 宣言 2019 ★★★近日分譲予定 (大泉4丁目 全6区画) ★★★

新築戸建 上市4丁目 価格 **4290** 万円



ガス温水床暖房
浴室換気乾燥
(ミストカック) 仕様



JR柏原駅
歩約5分
近鉄堅下駅
歩約4分

宅地35坪

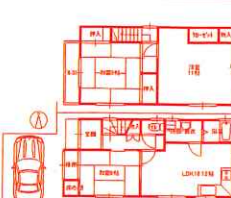
性能保証制度あり
(保険付住宅)

完成地盤保証付き

- ◇物件概要◇
- ◇柏原市上市4丁目
- ◇交通/JR柏原駅歩約5分、近鉄堅下駅歩約4分
- ◇地積/114.99㎡ (私道負担なし)
- ◇木造2階建
- ◇延面積/約93㎡
- ◇引渡期日/完成引渡予定 (8月上旬予定) (代理)
- *土地価格:2106万円 (建物価格1930万円*消費税154万円)

柏原東小校区
柏原中校区

中古戸建 法善寺2丁目 価格 **1180** 万円

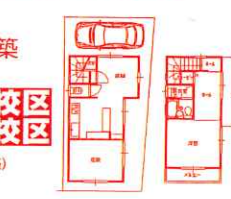


- ◇物件概要◇
- ◇柏原市法善寺2丁目
- ◇交通/近鉄大泉線堅下駅歩約5分
- ◇地積/77.64㎡ (私道負担別途6.1㎡持分6分)
- ◇木造2階建 (H7年2月築)
- ◇延面積/85.28㎡
- ◇引渡期日/相談 (仲介)

再建築時*建築基準法第43条但し書き
道路扱いについての事前協議を要します。

店舗付住宅 法善寺2丁目 価格 **1690** 万円

- 事務所・喫茶店
お教室として
いかがでしょうか?
- 平成19年9月築
- ◇物件概要◇
- ◇柏原市法善寺2丁目 (店舗付き住宅)
- ◇近鉄大泉線堅下駅歩約3分
- ◇地積/60.25㎡ (私道負担なし)
- ◇木造2階建 (H19年9月築)
- ◇延面積/57.51㎡
- ◇引渡期日/相談 (仲介)



月極駐車場 マストムパーク 法善寺4丁目 月額賃料 **8,000** 円

- 保証金:ご契約時30,000円 (解約時全額返金致します)
- ◇柏原市法善寺4丁目 (アスファルト舗装)
- ◇近鉄大泉線法善寺駅歩約3分
- ◇普通車サイズOK (トラックは不可) *ご契約時には別途仲介手数料を申し受けます。

柏原ハイツ 価格 **480** 万円



ペット可
(管理規約による制限あり)



- ◇物件概要◇
- ◇柏原市上市3丁目 (柏原ハイツ)
- ◇交通/JR大和路線柏原駅歩約11分、近鉄大泉線安堂駅歩約6分
- ◇専有/内法54.27㎡ (バルコニー約10㎡)
- ◇R.C造7階建の5階部分 (角部屋)
- ◇管理費・修繕積立金/16,100円 (自治会費別途負担あり)
- ◇引渡期日/相談 (仲介)

売土地情報 (建築条件はございません)

弊社では、柏原市 (柏原・堅下地区にて) 建築条件の付いていない売土地を探しています

高井田公園住宅 建物付き 価格 **390** 万円

- ◇物件概要◇ *公簿取引です。
- ◇柏原市大字高井田
- ◇交通/JR高井田駅歩約11分、近鉄河内国分駅歩約15分
- ◇地積/104.84㎡ (私道負担約16.7㎡含む)
- ◇LPガス・公共下水道区域
- ◇第1種住居専用地域 (建蔽率60%・容積率200%)
- ◇現況建物付き
- ◇引渡期日/相談 (仲介)

平野1丁目 建物付き 価格 **950** 万円

- ◇物件概要◇ *公簿取引です。
- ◇柏原市平野1丁目
- ◇交通/近鉄平野駅歩約5分、近鉄法善寺駅歩約7分
- ◇地積/77.99㎡ (私道負担なし)
- ◇都市ガス・公共下水道区域
- ◇第2種住居専用地域 (建蔽率60%・容積率200%)
- ◇現況建物付き
- ◇引渡期日/相談 (仲介)

堂島町 建物付き 価格 **1130** 万円

- ◇物件概要◇ *実測取引です。
- ◇柏原市堂島町
- ◇交通/近鉄法善寺駅歩約8分、JR柏原駅歩約12分
- ◇地積/158.43㎡ (私道負担約19.4㎡含む)
- ◇都市ガス・公共下水道区域
- ◇準工業地域 (建蔽率60%・容積率200%)
- ◇現況建物付き
- ◇引渡期日/相談 (仲介)

安堂町 現況更地 価格 **1584** 万円

- ◇物件概要◇ *実測取引です。
- ◇柏原市安堂町
- ◇交通/近鉄安堂駅歩約6分
- ◇地積/207.43㎡ (私道負担約33㎡含む)
- ◇LPガス・公共下水道区域
- ◇第1種中高層住居専用地域 (建蔽率60%・容積率200%)
- ◇現況更地
- ◇引渡期日/相談 (仲介)

本郷1丁目 現況更地 価格 **2250** 万円

- ◇物件概要◇ *公簿取引です。
- ◇柏原市本郷1丁目
- ◇交通/JR柏原駅歩約6分
- ◇地積/159.6㎡ (私道負担なし)
- ◇都市ガス・浄化槽水洗区域
- ◇第1種住居地域 (建蔽率60%・容積率200%)
- ◇現況更地
- ◇引渡期日/相談 (仲介)

安堂町 現況更地 価格 **2900** 万円

- ◇物件概要◇ *実測取引です。
- ◇柏原市安堂町
- ◇交通/近鉄安堂駅歩約6分
- ◇地積/400㎡ (私道負担なし)
- ◇LPガス・公共下水道区域
- ◇第1種中高層住居専用地域 (建蔽率60%・容積率200%)
- ◇現況更地
- ◇引渡期日/相談 (仲介)