

# 夢いっぱいの暮らし、全力で応援します。

## 新築分譲住宅 SEISHIN TOWN 堅下

サンディーパークス (大県4丁目)



大阪ガスの住宅設備仕様

(リビングに床暖房 (浴室乾燥機能付き))

### ◇物件概要◇

- §所在/柏原市大県4丁目§交通/近鉄大阪線堅下駅歩約10分
- §地積/112㎡ (公簿面積)
- §用途地域/第1種中高層住居専用地域 (建蔽率60%・容積率200%)
- §床面積/延約88㎡ (木造2階建) §引渡期日/2020年3月末日完成予定 (販売代理)

価格 **2980** 万円

(消費税および外構工事費を含む・仲介手数料不要です)



堅下小学校  
堅下北中学校



住宅ローン返済例 (35年返済/変動金利0.65%の場合)

月々 **79,348** 円 (ボーナス時返済はなし)

土地約**34**坪

## SEISHINの分譲宅地 SEISHIN TOWN 堅下南

サンディーパークス (太平寺2丁目)



### ◇物件概要◇ (販売戸数3区画)

- §所在/大阪府柏原市太平寺2丁目 公共下水道・都市ガス
- §交通/近鉄大阪線安堂駅歩約5分
- §地積/107.51㎡~125.51㎡ (私道負担なし)
- §用途地域/第1種中高層住居専用地域 (建蔽率60%・容積率200%)
- §引渡期日/相談 (仲介)

価格 **1691** 万円

(ご成約時には、別途仲介手数料を申し受けます)



南向き

①宅地  
32.5坪

契約済

堅下南小学校  
堅下南中学校

販売宅地 (全5区画)

100㎡以上の区画/建築条件は相談です。  
詳しくは、物件担当者までお尋ねください。

## 新築分譲住宅 SEISHIN TOWN 堅下南

サンディーパークス (太平寺2丁目)



### ◇物件概要◇

- §所在/柏原市太平寺2丁目§交通/近鉄大阪線安堂駅歩約5分
- §地積/107㎡ (公簿面積)
- §用途地域/第1種中高層住居専用地域 (建蔽率60%・容積率200%)
- §床面積/延約86㎡ (木造2階建) §引渡期日/2020年3月末日完成予定 (販売代理)

価格 **2980** 万円

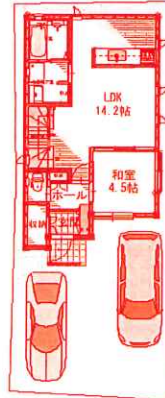
(消費税および外構工事費を含む・仲介手数料不要です)

完成地盤保証付き住宅  
(防火仕様)

性能保証付き住宅  
(瑕疵保険付10年)

大阪ガスの住宅設備仕様  
(リビングに床暖房)  
(浴室乾燥機能付き)

堅下南小学校  
堅下南中学校



土地約**32.5**坪

## SEISHINの分譲宅地 SEISHIN TOWN 堅下

サンディーパークス (大県4丁目)



### ◇物件概要◇ (販売戸数6区画)

- §所在/大阪府柏原市大県4丁目 公共下水道・都市ガス
- §交通/近鉄大阪線堅下駅歩約10分
- §地積/103.69㎡~130.51㎡ (私道負担なし)
- §用途地域/第1種中高層住居専用地域 (建蔽率60%・容積率200%)
- §引渡期日/相談 (仲介)

価格 **1435.1** 万円より

(ご成約時には、別途仲介手数料を申し受けます)



契約済

③宅地  
34.5坪

角地

堅下小学校  
堅下北中学校

販売宅地 (全6区画)

100㎡以上の区画/建築条件は相談です。  
詳しくは、物件担当者までお尋ねください。



SEISHIN

夢いっぱいの暮らし応援します! 『せいしんじゅうけん』 と読みます!

**正伸住研** TEL 072 (971) 8841

〒582-0018 大阪府柏原市大県1丁目10番23号

E-mail: info@seishin-j.co.jp



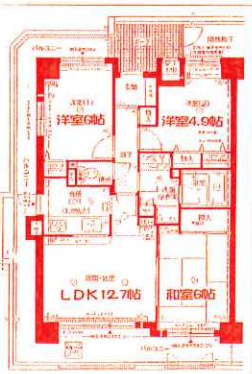
大阪府宅地建物取引業協会  
**南大阪支部**

★★★今年こそ『家(マイホーム) 持つぞ』宣言! ★★★

分譲マンション  
太平寺1丁目

太平寺の分譲マンション  
ファミリー層に  
売物件のご紹介です。

価格 **980** 万円



近鉄安堂駅歩約6分

戸建て感覚の門扉  
アルコーブに  
専用庭があります。

◇物件概要◇  
 §柏原市太平寺2丁目§近鉄安堂駅歩約6分。  
 §専有面積/65.27㎡(バルコニー面積24.84㎡)  
 §管理費:10,800円(月額) 修繕積立金:13,830円(月額)  
 §RC造5階建1階部分§建築H6年3月建築  
 §現況/居住中§引渡期日/相談(仲介) \*管理費・修繕積立金改訂予定あり

聖下南小校区  
聖下南中校区

人気の対面式  
カウンターキッチン



売土地情報 (建築条件はございません)

弊社では、柏原市(柏原・聖下地区にて)建築条件の付いていない売土地探しています。

平野1丁目

現況 既存建物があります。  
収益物件として再利用も  
ご検討下さい。

価格 **600** 万円

◇物件概要◇\*公簿取引です。  
 §柏原市平野1丁目§近鉄聖下駅歩約6分、JR柏原駅歩約12分  
 §地積/77.99㎡(私道負担なし)  
 §都市ガス・公共下水道区域  
 §第2種中高層住居専用地域(建蔽率60%・容積率200%)  
 §現況(空家)付き§引渡期日/相談(仲介)

宅地23.5坪

聖下小校区  
聖下北中校区

堂島町

現況 既存建物があります。  
収益物件として再利用も  
ご検討下さい。

価格 **980** 万円

◇物件概要◇\*実測取引です。  
 §柏原市堂島町§近鉄法善寺駅歩約8分、JR柏原駅歩約12分  
 §地積/158.43㎡(私道負担約19.4㎡含む)  
 §都市ガス・公共下水道区域  
 §準工業地域(建蔽率60%・容積率200%)  
 §現況借家(空家)付き§引渡期日/相談(仲介)

有効宅地42坪

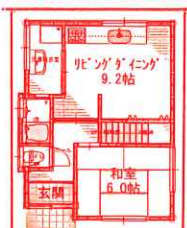
柏原東小校区  
柏原中校区

中古戸建  
安堂町

価格 **590** 万円

内外装とても美しいです。  
システムキッチン  
洗面台・ユニットバス  
トイレ改装済み(H17年)

近鉄安堂駅歩約3分



◇物件概要◇\*公簿取引  
 §柏原市安堂町§近鉄安堂駅歩約3分。  
 §地積/51.29㎡(私道負担9.2.66㎡\*持分9分の1)  
 §LPガス・水流区域  
 §第1種中高層住居専用地域(建蔽率60%・容積率200%)  
 §木造2階建§延74.49㎡(S52年6月建築) §現況/空家§引渡期日/相談(仲介)

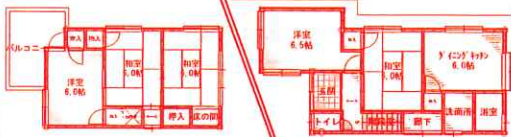
聖下南小校区  
聖下南中校区

中古戸建  
平野1丁目

価格 **600** 万円

近鉄聖下駅歩約5分

宅地23.5坪



全面改装してみませんか?(ピフォア&アフター)

◇物件概要◇\*公簿取引  
 §柏原市平野1丁目§近鉄聖下駅歩約5分。  
 §地積/77.99㎡(私道負担なし)  
 §都市ガス・水流域  
 §第1種住居地域(建蔽率60%・容積率200%)  
 §木造2階建§延82.91㎡(S51年3月建築) §現況/空家§引渡期日/相談(仲介)

聖下小校区  
聖下北中校区

太平寺2丁目

更地につき

価格 **1691** 万円

◇物件概要◇\*公簿取引です。  
 §柏原市太平寺2丁目§近鉄安堂駅歩約5分、JR柏原駅歩約15分  
 §地積/107.51㎡(私道負担なし)  
 §都市ガス・公共下水道区域  
 §第1種住居地域(建蔽率60%・容積率200%)  
 §現況更地§引渡期日/即時(仲介)

すぐにお建ていただけます

宅地32.5坪

聖下南小校区  
聖下南中校区

安堂町

現況更地です。  
(分割ご相談致します)

価格 **2480** 万円

◇物件概要◇\*実測取引です。  
 §柏原市安堂町§近鉄安堂駅歩約6分  
 §地積/400㎡(私道負担なし)  
 §プロパンガス・公共下水道区域  
 §第1種中高層住居専用地域(建蔽率70%・容積率200%)  
 §現況更地§引渡期日/相談(仲介)

宅地実測120坪

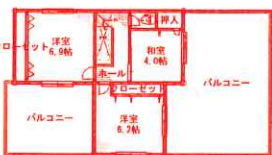
聖下南小校区  
聖下南中校区

中古戸建  
旭ヶ丘1丁目

近鉄河内国分駅歩約9分

土地面積:111坪、建物:RC造(約49坪)

価格 **4680** 万円



大阪ガス(浴室換気乾燥・床暖房付き)



RC造(車庫5台駐車可)

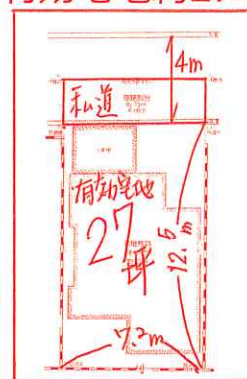
旭ヶ丘小校区  
玉手中校区

◇物件概要◇\*公簿取引  
 §柏原市旭ヶ丘1丁目§近鉄河内国分駅歩約9分。  
 §地積/367.06㎡(私道負担なし)  
 §都市ガス・水流域  
 §第1種低層住居専用地域(建蔽率50%・容積率150%)  
 §RC造2階建§延163.57㎡(S59年10月建築) §現況/居住中§引渡期日/相談(仲介)

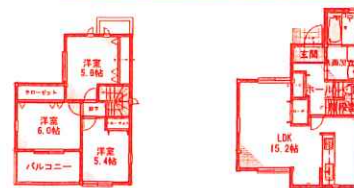
高井田公園住宅

有効宅地約27坪

土地価格 **390** 万円



◇物件概要◇\*公簿取引です。  
 §柏原市大字高井田  
 §近鉄河内国分駅歩約15分、JR高井田駅歩約11分  
 §地積/104.84㎡(私道負担約13.8㎡を含む)  
 §プロパンガス・公共下水道区域  
 §第1種住居地域(建蔽率60%・容積率200%)  
 §現況建物付き§引渡期日/相談(仲介)



新築プラン作成承ります。  
 建築価格:1500万円(消費税別途150万円)  
 外構工事費別途:約300万円(消費税別途30万円)  
 \*その他、建築確認申請費用、既存家屋解体工事費、  
 地盤調査および改良工事費は別途ご負担いただけます。

