

夢いっぱいの暮らし、全力で応援します。

新築分譲住宅 SEISHIN TOWN 堅下

サンディーパークス (大県4丁目)



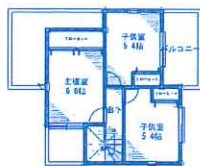
大阪ガスの住宅設備仕様
(リビングに床暖房・浴室乾燥機能付き)

◇物件概要◇

§所在/柏原市大県4丁目 §交通/近鉄大阪線堅下駅歩約10分
 §地積/112㎡ (公簿面積)
 §用途地域/第1種中高層住居専用地域 (建蔽率60%・容積率200%)
 §床面積/延約88㎡ (木造2階建) §引渡期日/2020年12月末日完成予定 (販売代理)

価格 **2790** 万円

(消費税および外構工事費を含む・仲介手数料不要です)



堅下小学校
堅下北中学校



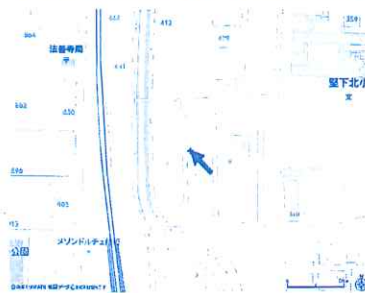
住宅ローン返済例 (35年返済/変動金利0.65%の場合)

月々 **74,289** 円 (ボーナス時返済はなし)

土地約**34**坪

SEISHINの分譲宅地 SEISHIN TOWN 堅下北

サンディーパークス (法善寺4丁目)



◇物件概要◇

§所在/大阪府柏原市法善寺4丁目
 §交通/近鉄大阪線法善寺駅歩約4分
 §地積/78.38㎡ (私道負担約10㎡)
 §用途地域/第2種中高層住居専用地域 (建蔽率60%・容積率200%)
 §引渡期日/相談 (仲介)

価格 **490** 万円

(ご成約時には、別途仲介手数料を申し受けます)



有効宅地
約**20**坪

公共下水道・都市ガス

堅下北小学校
堅下北中学校

現況建物付きです。

内見ご希望の際は物件担当者までお尋ねください。

SEISHINの分譲宅地 SEISHIN TOWN 堅下

サンディーパークス (大県4丁目)

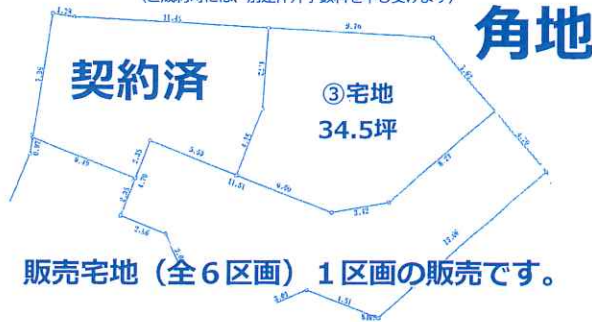


◇物件概要◇ (販売戸数6区画)

§所在/大阪府柏原市大県4丁目
 §交通/近鉄大阪線堅下駅歩約10分
 §地積/103.69㎡~130.51㎡ (私道負担なし)
 §用途地域/第1種中高層住居専用地域 (建蔽率60%・容積率200%)
 §引渡期日/相談 (仲介)

価格 **1435.1** 万円

(ご成約時には、別途仲介手数料を申し受けます)



契約済

③宅地
34.5坪

角地

販売宅地 (全6区画) 1区画の販売です。

公共下水道・都市ガス

堅下小学校
堅下北中学校

100㎡以上の区画/建築条件は相談です。

詳しくは、物件担当者までお尋ねください。

SEISHINの分譲宅地 SEISHIN TOWN 堅下南

サンディーパークス (安堂町)



◇物件概要◇

§所在/大阪府柏原市安堂町
 §交通/近鉄大阪線安堂駅歩約6分
 §地積/207.43㎡ (私道負担約36㎡)
 §用途地域/第1種中高層住居専用地域 (建蔽率60%・容積率200%)
 §引渡期日/相談 (仲介)

価格 **1380** 万円

(ご成約時には、別途仲介手数料を申し受けます)

有効宅地:約**51**坪

公共下水道・LPガス

堅下南小学校
堅下南中学校

分割面積をご相談致します。

詳しくは、物件担当者までお尋ねください。



夢いっぱいの暮らし応援します! 『せいしんじゅうけん』 と読みます!

正伸住研 TEL 072 (971) 8841

〒582-0018 大阪府柏原市大県1丁目10番23号

E-mail: info@seishin-j.co.jp

(公社) 全国宅地建物取引業協会正会員・(公社) 大阪府宅地建物取引業協会正会員
 宅建業免許大阪府知事(12)第17906号 定休日: 第1・3火曜日と毎週水曜日 広告有効期限: R2年6月30日



大阪府宅地建物取引業協会
南大阪支部