

2015年『夢いっぱい暮らし応援します!』セイシンの仲介

売物件

☆売却相談 大募集中!

求む!

中古戸建住宅
法善寺2丁目

人気の法善寺地区

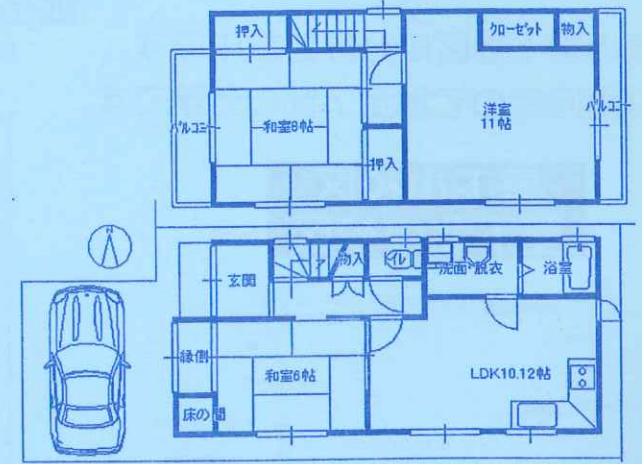
近鉄大阪線堅下駅歩約6分

価格 **1600** 万円
平成7年2月建築のお家

2Fには
広々11帖大の洋室があります。

堅下小校区
堅下北中校区

- ◇所 在/柏原市法善寺2丁目
- ◇交 通/近鉄大阪線堅下駅歩約6分
- ◇地 積/77.64㎡ (私道負担約61㎡含む)
- ◇用途地域/第2種中高層住居専用地域 (建ぺい率60%・容積率160%)
- ◇構 造/木造スレート葺2階建 (平成7年2月建築)
- ◇延床面積/85.28㎡
- ◇引渡期日/相談 (仲介)



中古戸建住宅
太平寺1丁目

近鉄安堂駅歩約4分

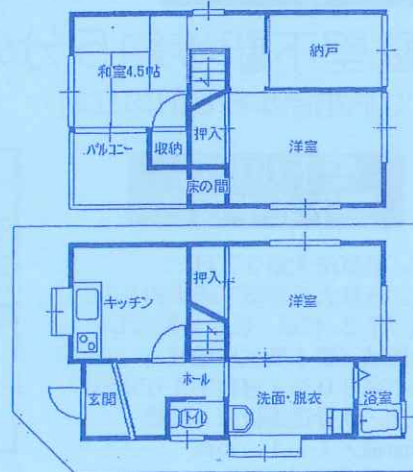
価格 **790** 万円

◇室内丁寧にお使いです。

即入居可!

- ◇所 在/柏原市太平寺1丁目
- ◇交 通/近鉄大阪線安堂駅歩約4分
- ◇地 積/57.51㎡ (私道負担:再建築時約1.19㎡あり)
- ◇用途地域/第1種住居地域 (建ぺい率60%・容積率160%)
- ◇構 造/木造瓦葺2階建 (S49年2月建築)
- ◇延床面積/59.94㎡
- ◇引渡期日/即日 (仲介)

堅下南小校区
堅下南中校区



中古戸建住宅
恩智南町2丁目

初めてのマイホームに!

近鉄大阪線恩智駅歩約11分

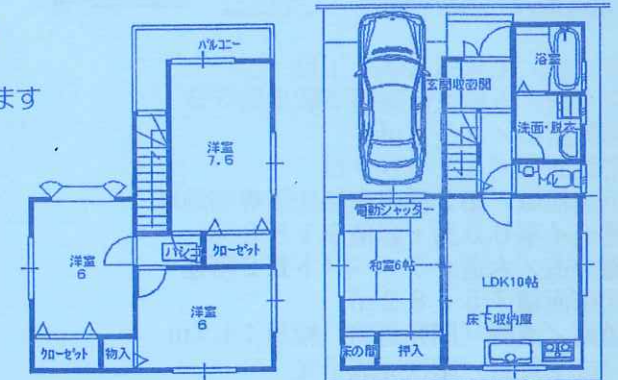
価格 **1680** 万円
平成13年9月建築のお家

和室には
電動シャッター付き雨戸があります。

南高安小校区
南高安中校区

小屋裏収納庫があります

- ◇所 在/八尾市恩智南町2丁目
- ◇交 通/近鉄大阪線恩智駅歩約11分
- ◇地 積/71.68㎡ (私道負担なし)
- ◇用途地域/第2種中高層住居専用地域 (建ぺい率60%・容積率160%)
- ◇構 造/木造スレート葺2階建 (平成13年9月建築)
- ◇延床面積/83.02㎡
- ◇引渡期日/相談 (仲介)



(セイシン・ジュウケン)
正伸住研



<http://seishin-j.co.jp/>
TEL072(971)8841 (代)

◇仲介物件について・・・ご成約の際は、別途仲介手数料を申し受けます。仲介手数料には消費税が課税されます。◇お問い合わせの際、ご成約済みの場合はあしからずご了承ください。

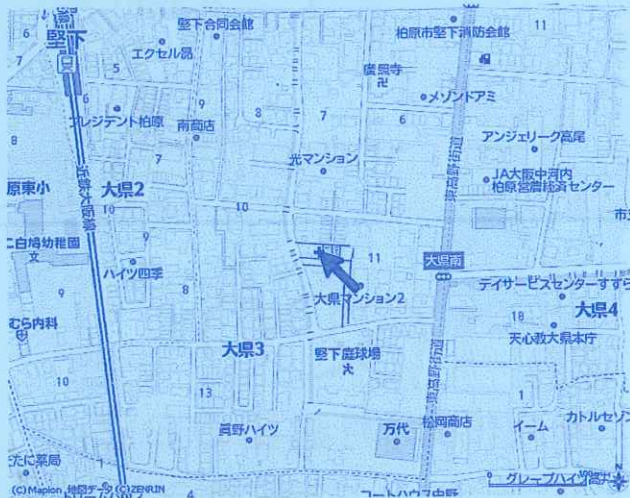
『夢いっぱい暮らし応援します!』セイシンの仲介

☆正伸タウン セントラルコート 堅下大県3丁目☆

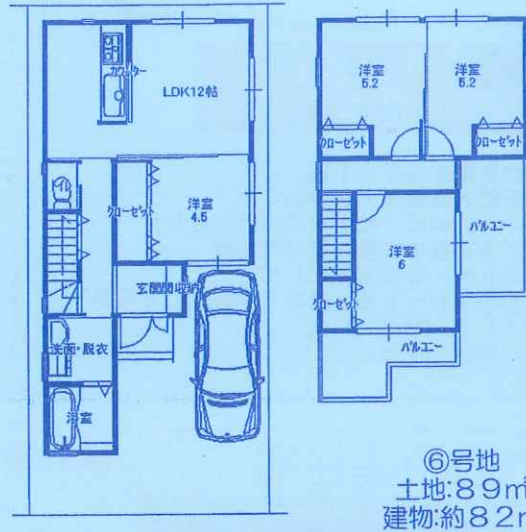
分譲中!

人気の堅下地区に好評分譲中です。
道路は南向きの宅地全7邸の分譲です。

堅下小校区
堅下北中校区



価格 **3080** 万円より
(外構工事費・消費税含む)



◇ガレージ2台プランも承ります。



◇現地モデルハウス◇
売れました

新築分譲住宅 **平野2丁目** 価格 **1985** 万円
(消費税含む)

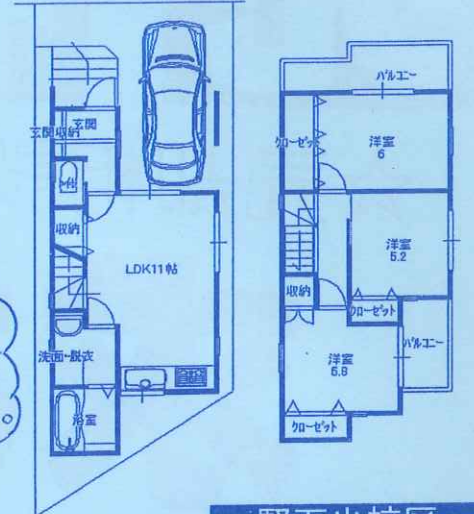
近鉄法善寺駅歩約8分の立地



(東側隣接地は児童公園です)

前面道路
幅員
5.5m

今なら
建築プランの変更
希望承ります。



- ◇所在/柏原市平野2丁目
- ◇交通/近鉄大阪線法善寺駅歩約8分
- ◇地積/70.5㎡ (私道負担なし)
- ◇用途地域/第1種中高層住居専用地域 (建ぺい率60%・容積率200%)
- ◇構造/木造カラーベスト葺2階建
- ◇延床面積/80㎡
- ◇引渡期日/相談 (売主)



取道はごさいせん!

堅下小校区
堅下北中校区

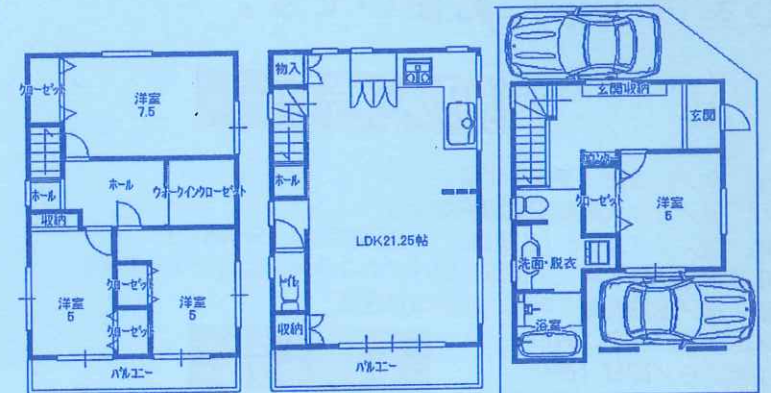
中古戸建住宅 **大県3丁目** 価格 **2450** 万円
(消費税含む)

近鉄堅下駅歩約5分の立地

(JR柏原歩約8分の立地)

堅下小校区
堅下北中校区

- ◇所在/柏原市大県3丁目
- ◇交通/近鉄大阪線堅下駅歩約5分
- ◇地積/72.47㎡ (私道負担なし)
- ◇用途地域/第1種住居地域 (建ぺい率60%・容積率160%)
- ◇構造/鉄骨造鋼板葺3階建
- ◇延床面積/114.75㎡
- ◇建築/平成22年1月築
- ◇引渡期日/相談 (仲介)



(セイシン・ジュウケン)
正伸住研



<http://seishin-j.co.jp/>

TEL072(971)8841 (代)

◇仲介物件について・・・ご成約の際は、別途仲介手数料を申し受けます。仲介手数料には消費税が課税されます。◇お問い合わせの際、ご成約済みの場合はあしからずご了承ください。
(広告有効期限/2015年4月30日まで)