

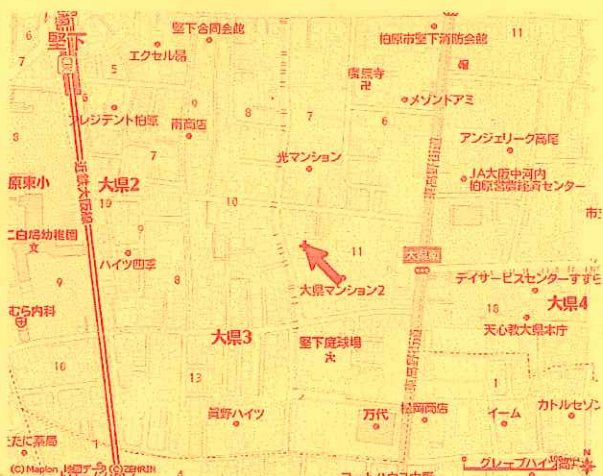
# 『夢いっぱいの暮らし応援します!』セイシンの仲介

☆正伸タウン セントラルコート堅下大県3丁目☆

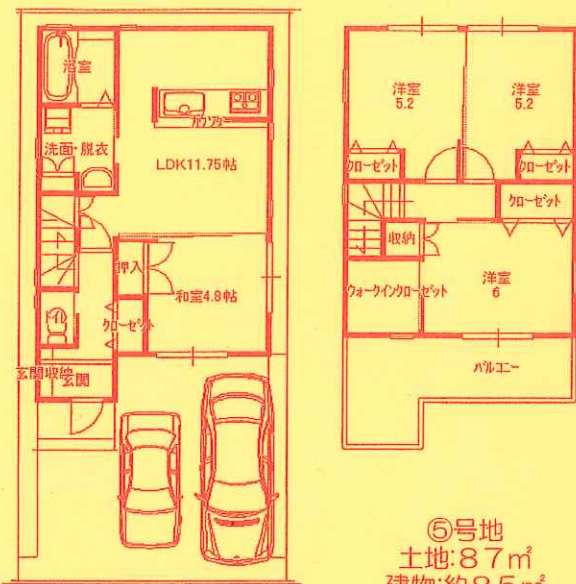
## 分譲中!

人気の堅下地区に好評分譲中です。  
道路は南向きの宅地全7邸の分譲です。

堅下小校区  
堅下北中校区



価格 **3080** 万円より  
(外構工事費・消費税含む)



⑤号地  
土地:87㎡  
建物:約85㎡



◇現地モデルハウス◇  
建築中です。構造見学いただけます!

- ◇所 在/柏原市大県3丁目
- ◇交 通/近鉄大阪線堅下駅歩約5分
- ◇開発面積/998㎡
- ◇宅地面積/87~89㎡
- ◇用途地域/第2種中高層住居専用地域  
(建ぺい率60%・容積率188%)
- ◇構 造/木造カラーベスト葺2階建
- ◇延床面積80~85㎡
- ◇道路/南側(開発道路)幅員:4.7m
- ◇完成予定日/順次完成予定
- ◇引渡期日/契約後5ヶ月(売主:正伸住研)

新築分譲住宅 平野2丁目 価格 **1985** 万円

近鉄法善寺駅歩約8分の立地

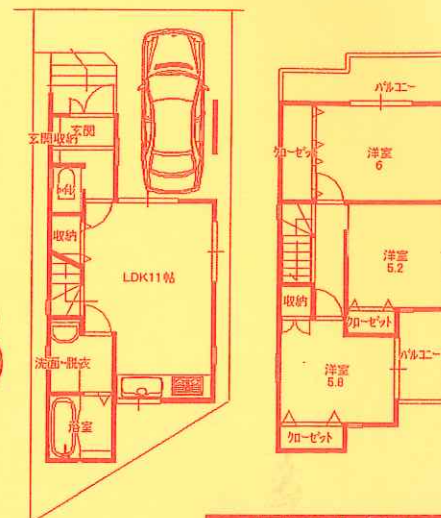
(消費税含む)



(東側隣接地は児童公園です)

前面道路  
幅員  
5.5m

坂道は  
ごいっせん。



堅下小校区  
堅下北中校区

中古戸建住宅 大県3丁目 価格 **2450** 万円

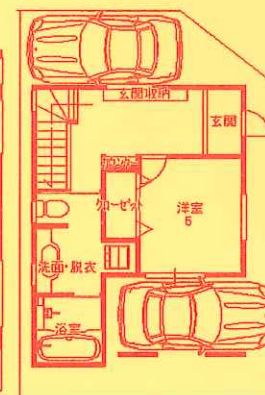
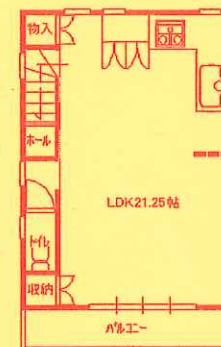
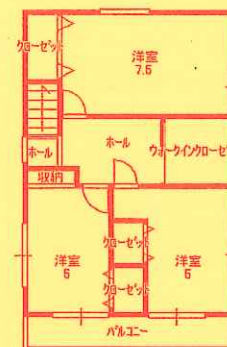
近鉄堅下駅歩約5分の立地

(消費税含む)

(JR柏原歩約8分の立地)

堅下小校区  
堅下北中校区

- ◇所 在/柏原市大県3丁目
- ◇交 通/近鉄大阪線堅下駅歩約5分
- ◇地積/72.47㎡(私道負担なし)
- ◇用途地域/第1種住居地域  
(建ぺい率60%・容積率160%)
- ◇構 造/鉄骨造鋼板葺3階建
- ◇延床面積/114.75㎡
- ◇建築/平成22年1月築
- ◇引渡期日/相談(仲介)



(セイシン・ジュウケン)  
**正伸住研**



<http://seishin-j.co.jp/>

**TEL072(971)8841(代)**

◇仲介物件について・・・ご成約の際は、別途仲介手数料を申し受けます。仲介手数料には消費税が課税されます。◇お問い合わせの際、ご成約済みの場合はあしからずご了承ください。  
(広告有効期限/2015年6月30日まで)