

2015年『夢いっぱいの暮らし応援します!』セイシンの仲介

中古戸建住宅

太平寺1丁目

価格 **690** 万円

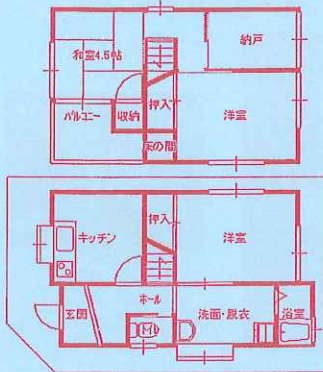
近鉄安堂駅歩約4分

◇室内丁寧にお使いです。

即入居可!

- ◇所在/柏原市太平寺1丁目
- ◇交通/近鉄大阪線安堂駅歩約4分
- ◇地積/57.51㎡(私道負担:再建築時約1.19㎡あり)
- ◇用途地域/第1種住居地域(建ぺい率60%・容積率160%)
- ◇構造/木造瓦葺2階建(S49年2月建築)
- ◇延床面積/59.94㎡
- ◇引渡期日/即日(仲介)

堅下南小校区
堅下南中校区



分譲マンション

ジョイネス柏原

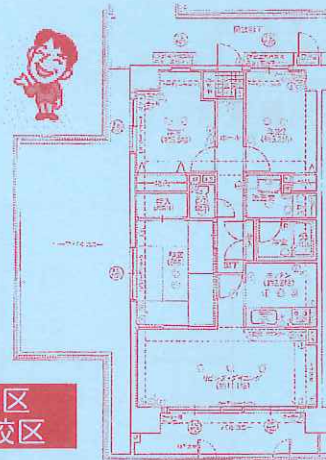
価格 **1090** 万円

ルーフバルコニーがあります。
大阪平野を望む景色があります。
ぜひ一度ご覧下さい!

- ◇所在/柏原市大泉4丁目
- ◇交通/近鉄大阪線堅下駅歩約13分
- ◇専有面積/69.00㎡(バルコニー約43.67㎡)
- ◇構造/R C造10階建地下1階付の9階部分
- ◇建築/H8年7月築
- ◇管理費/月額:10,010円
- ◇修繕積立金/月額:13,800円
- ◇ルーフバルコニー使用料:月額640円
- ◇引渡期日/相談(仲介)

即時お引渡し可!

堅下小校区
堅下北中校区



中古戸建住宅

法善寺2丁目

価格 **1500** 万円

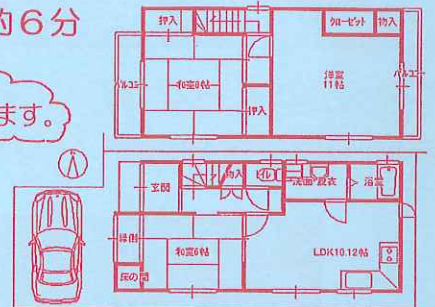
近鉄大阪線堅下駅歩約6分

2Fには
広々11帖大の洋室があります。

平成7年2月建築

室内丁寧にお使いです

- ◇所在/柏原市法善寺2丁目◇交通/近鉄大阪線堅下駅歩約6分
- ◇地積/77.64㎡(私道負担約61㎡含む)
- ◇用途地域/第2種中高層住居専用地域(建ぺい率60%・容積率160%)
- ◇構造/木造スレート葺2階建(平成7年2月建築)
- ◇延床面積/85.28㎡◇引渡期日/相談(仲介)



堅下小校区
堅下北中校区

貸家

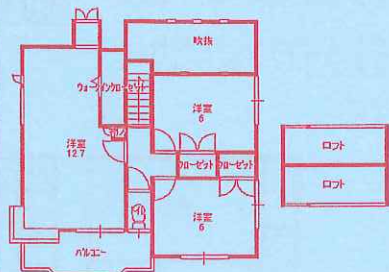
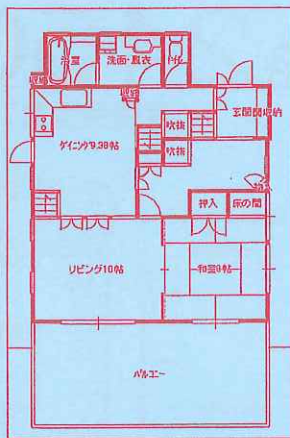
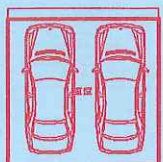
高井田台住宅

月額賃料 **11.5** 万円

JR高井田駅
歩約7分

◇契約条件 礼金:34.5万円 敷金:23万円

即入居可!



4LDK+掘込車庫付き

堅下南小校区
堅下南中校区

◇南向きの広々としたサンデッキがあります。

- ◇柏原市高井田(高井田台住宅地)
- ◇JR大和路線高井田駅歩約7分
- ◇木造瓦葺2階建(H2年7月建築)*掘り込み車庫付き◇延床面積/128.35㎡
- ◇引渡期日/即入居可(仲介)

至急求む! 柏原小学校区にて売物件を探しています!

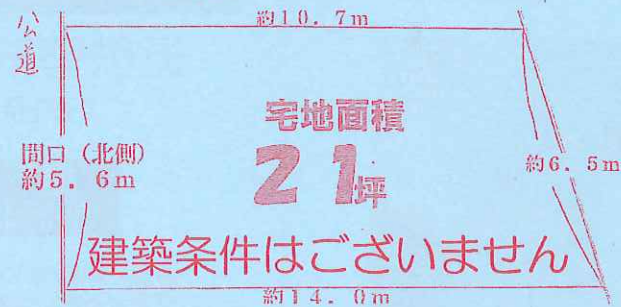
売土地

平野2丁目

価格 **680** 万円

近鉄大阪線法善寺駅歩約8分

◇坂道ではございません



堅下小校区
堅下北中校区

前面道路 幅員5.5m

- ◇所在/柏原市平野2丁目◇交通/近鉄大阪線法善寺駅歩約8分
- ◇宅地◇地積/71.5㎡(私道負担なし)
- ◇用途地域/第1種中高層住居専用地域(建ぺい率60%・容積率200%)
- ◇引渡期日/相談(仲介)

中古戸建住宅

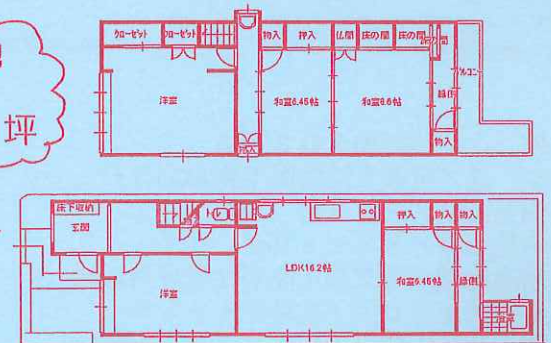
古町1丁目

価格 **1980** 万円

JR大和路線柏原駅歩約5分

有効宅地
約78.8坪

角地!



- ◇所在/柏原市古町1丁目◇交通/JR大和路線柏原駅歩約5分
- ◇地積/368.02㎡(私道負担約107.2㎡含む)
- ◇用途地域/第1種住居地域(建ぺい率60%・容積率160%)
- ◇構造/木造瓦葺2階建(昭和50年12月建築)
- ◇延床面積/140.76㎡◇引渡期日/相談(仲介)

*他に、貸家があります

柏原小校区
柏原中校区



(セイシン・ジュウケン)
正伸住研



<http://seishin-j.co.jp/>
TEL072(971)8841 (代)

◇仲介物件について・・・ご成約の際は、別途仲介手数料を申し受けます。仲介手数料には消費税が課税されます。◇お問い合わせの際、ご成約済みの場合はあしからずご了承ください。