

# 2015年『夢いっぱい暮らし応援します!』セイシンの仲介

## 中古戸建住宅 太平寺1丁目

価格 **690** 万円

近鉄安堂駅歩約4分

◇室内丁寧にお使いです。

**即入居可!**

- ◇所在/柏原市太平寺1丁目
- ◇交通/近鉄大阪線安堂駅歩約4分
- ◇地積/57.51㎡  
(私道負担:再建築時約1.12㎡あり)
- ◇用途地域/第1種住居地域  
(建ぺい率60%・容積率160%)
- ◇構造/木造瓦葺2階建(\$49年2月建築)
- ◇延床面積/59.94㎡
- ◇引渡期日/即日(仲介)

堅下南小校区  
堅下南中校区



## 売土地

### 高井田公園住宅

価格 **550** 万円

JR高井田駅歩約11分

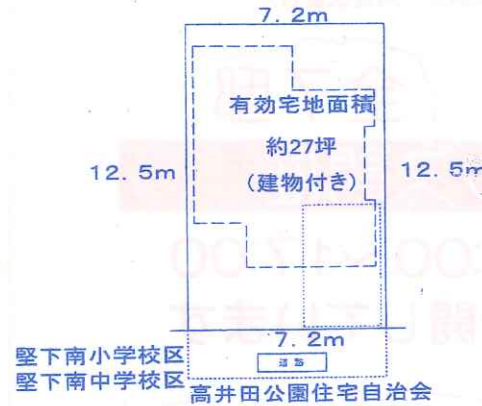
建築条件はございません

土地  
有効約27坪

◇坂道ではございません

堅下南小校区  
堅下南中校区

- ◇所在/柏原市大字高井田
- ◇交通/JR大和路線高井田駅歩約11分  
近鉄大阪線河内国分駅歩約15分
- ◇宅地地積/104.84㎡  
(私道負担約13.8㎡含む)
- ◇用途地域/第1種住居地域  
(建ぺい率60%・容積率160%)
- ◇引渡期日/相談(仲介)



## 中古戸建住宅

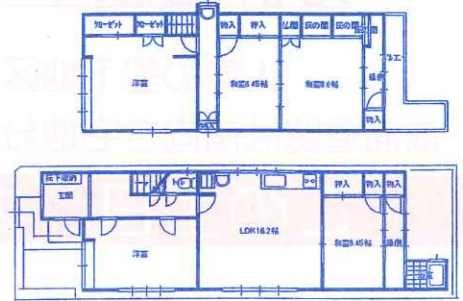
### 古町1丁目

価格 **1980** 万円

JR大和路線柏原駅歩約5分 2Fには和室(お茶室)があります。

有効宅地  
約78坪

柏原小学校歩約2分  
◇他に貸家がございます。



- ◇所在/柏原市古町1丁目◇交通/JR大和路線柏原駅歩約5分
- ◇地積/368.02㎡(再建築時の私道負担約107.2㎡含む)
- ◇用途地域/第1種住居地域(建ぺい率60%・容積率160%)
- ◇構造/木造瓦葺2階建(昭和50年12月建築)
- ◇延床面積/140.76㎡◇引渡期日/相談(仲介)
- \*別途、貸家がございます。

柏原小学校区  
柏原中学校区

## 新築戸建住宅 太平寺1丁目

価格 **2490** 万円  
(外構工事及び消費税含む)

近鉄安堂駅歩約6分

JR柏原駅へも  
歩約11分

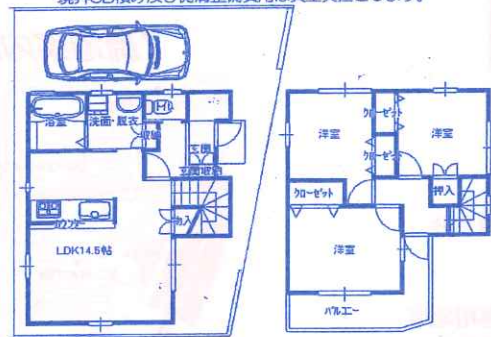
初めての  
マイホームに!

比べてください!今の家賃と!

◇住宅ローン借入れ金額  
2400万円の場合

月額 **65,261** 円  
(35年返済・変動金利0.775%)

\*門柱・門扉及給排水設備の引込整備費用  
境界CB積み及び側溝整備費用は買主負担とします。



堅下南小校区  
堅下南中校区

- ◇所在/柏原市太平寺1丁目◇交通/近鉄大阪線安堂駅歩約6分
- ◇地積/80.21㎡(私道負担約4㎡含)◇用途地域/第1種住居地域  
(建ぺい率60%・容積率200%)
- ◇構造/木造スレート葺2階建◇延床面積/77㎡◇道路/幅員:4m
- ◇引渡期日/契約後5ヶ月(売主)\*現在は建物付きです。

## 中古戸建住宅 弓削町南2丁目

価格 **650** 万円

JR志紀駅歩約14分

道路幅員:4.7m

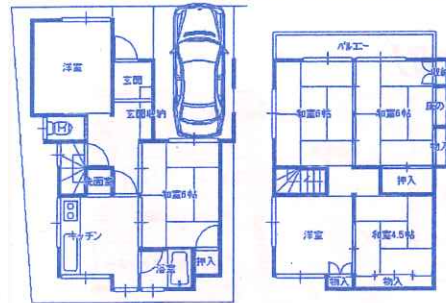
土地  
有効約20坪

志紀小校区  
志紀中校区

南向き宅地

◇初めてのマイホームにいかがですか?

- ◇所在/八尾市弓削町2丁目◇交通/JR大和路線志紀駅歩約14分
- ◇地積/66.12㎡(私道負担:なし)◇用途地域/準工業地域  
(建ぺい率60%・容積率188%)
- ◇構造/木造瓦葺2階建(\$53年5月建築)
- ◇延床面積/81.58㎡◇引渡期日/即日(仲介)



## 中古戸建住宅 上市4丁目

価格 **1280** 万円

JR大和路線柏原駅歩約4分

道路幅員:5.5m

宅地  
約24坪

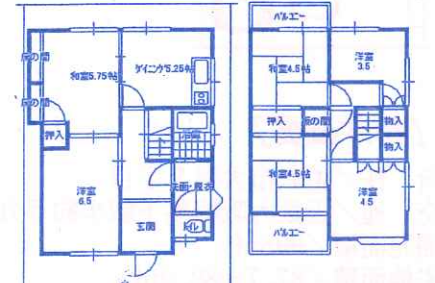
全面改装してみても  
いかがですか

整形地

\*近鉄大阪線堅下駅歩約6分

柏原東小校区  
柏原中校区

- ◇所在/柏原市上市4丁目◇交通/JR大和路線柏原駅歩約4分
- ◇地積/80.13㎡(私道負担なし)
- ◇用途地域/第1種住居地域(建ぺい率60%・容積率200%)
- ◇構造/木造瓦葺2階建(昭和46年7月建築)
- ◇延床面積/90.49㎡◇引渡期日/相談(仲介)



(セイシン・ジュウケン)  
**正伸住研**

<http://seishin-j.co.jp/>  
**TEL072(971)8841 (代)**



◇仲介物件について・・・ご成約の際は、別途仲介手数料を申し受けます。仲介手数料には消費税が課税されます。◇お問い合わせの際、ご成約済みの場合はあしからずご了承ください。