

2016年『夢いっぱいの暮らし応援します!』セイシンの仲介

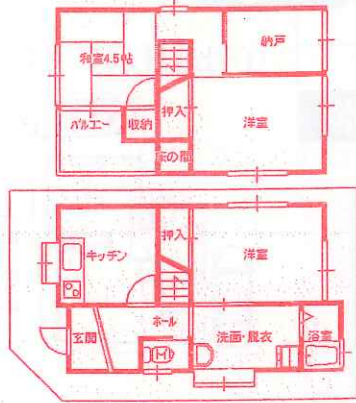
中古戸建住宅 太平寺1丁目

価格 **690** 万円

近鉄安堂駅歩約4分

◇室内丁寧にお使いです。

即入居可!



堅下南小校区
堅下南中校区

- ◇所在/柏原市太平寺1丁目
- ◇交通/近鉄大阪線安堂駅歩約4分
- ◇地積/57.51㎡
(私道負担:再建築時約1.12㎡あり)
- ◇用途地域/第1種住居地域
(建ぺい率60%・容積率160%)
- ◇構造/木造瓦葺2階建(S49年2月建築)
- ◇延床面積/59.94㎡
- ◇引渡期日/即日(仲介)

売土地 高井田公園住宅

価格 **550** 万円

建築条件はございません

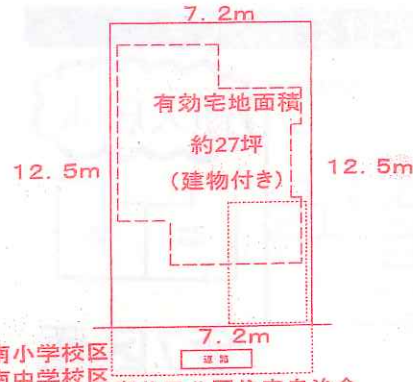
JR高井田駅歩約11分

土地
有効約27坪

◇坂道ではございません

堅下南小校区
堅下南中校区

- ◇所在/柏原市大字高井田
- ◇交通/JR大和路線高井田駅歩約11分
近鉄大阪線河内国分駅歩約15分
- ◇宅地◇地積/104.84㎡
(私道負担約13.8㎡含む)
- ◇用途地域/第1種住居地域
(建ぺい率60%・容積率160%)
- ◇引渡期日/相談(仲介)



堅下南小学校区
堅下南中学校区
高井田公園住宅自治会

売土地 太平寺1丁目

価格 **980** 万円

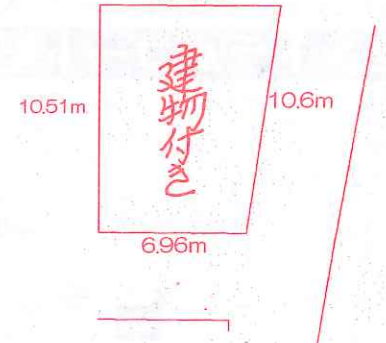
近鉄安堂駅歩約6分
(JR大和路線柏原駅歩約10分)

3方向角地
(東・南・北)

有効宅地
約 **23** 坪
8.31m

堅下南小校区
堅下南中校区

- ◇所在/柏原市太平寺1丁目
- ◇交通/近鉄大阪線安堂駅歩約6分
- ◇地積/80.39㎡(私道負担約4㎡)
- ◇用途地域/第1種住居地域
(建ぺい率60%・容積率188%)
- *現況は建物付き
- ◇引渡期日/相談(仲介)



ロイヤルシャトー柏原本郷 分譲賃貸マンション

賃料 **6.2** 万円
(共益費を含む)

JR柏原駅歩約17分

礼金:18.6万円
敷金:6.2万円

新婚さま
ご新居に!

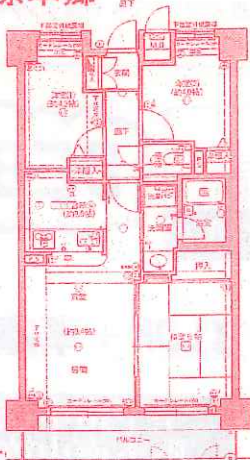
(分譲マンションの賃貸借)
ロイヤルシャトー柏原本郷

分譲マンションの
賃貸物件ができました!

信貴生駒山系の
眺望があります。

スーパー万代
(上新電気)
スーパーヤオヒコにも
徒歩で便利です。

柏原小校区
柏原中校区



*3LDK+東バルコニー

- ◇所在/柏原市本郷5丁目
- ◇交通/JR大和路線
柏原駅歩約17分、志紀駅16分
- ◇専有/57.72㎡
(バルコニー:約8.7㎡)
- ◇用途地域/準工業地域
(管理費・修繕積立金は賃料に含む)
- ◇構造/RC造陸屋根8階建の4階部分
(H6年6月建築)
- ◇管理形態/委託管理
- ◇引渡期日/即日(仲介)

※その他、火災保険料(2年:20,000円)
家賃保証委託料(初回のみ:62,000円)
仲介手数料(初回のみ:66,960円)のご負担あり。

売土地 高井田台

価格 **1725** 万円

建築条件付き宅地

JR高井田駅歩約7分

- ◇所在/柏原市大字高井田
- ◇交通/JR大和路線高井田駅歩約7分
- ◇地積/149.99㎡(私道負担なし)
- ◇用途地域/第1種中高層住居専用地域
(建ぺい率60%・容積率200%)
- *現況は駐車場の一部です。
- ◇引渡期日/相談(仲介)



売土地 安堂町

価格 **3680** 万円

近鉄安堂駅歩約6分

- ◇所在/柏原市安堂町
- ◇交通/近鉄大阪線安堂駅歩約6分
- ◇地積/実測400㎡(私道負担なし)
- ◇用途地域/第1種中高層住居専用地域
(建ぺい率60%・容積率188%)
- *現況は更地
- ◇引渡期日/相談(仲介)



テラスハウス 大泉2丁目

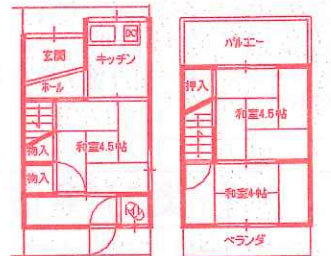
価格 **180** 万円

近鉄大阪線堅下駅歩約2分

全面改装し、
駅前生活しませんか?

連棟住宅の端家です。

- ◇所在/柏原市大泉2丁目
- ◇交通/近鉄大阪線堅下駅歩約2分
- ◇地積/30.08㎡(私道負担別途あり)
- ◇用途地域/第2種中高層住居専用地域
(建ぺい率60%・容積率160%)
- ◇構造/木造瓦葺2階建(昭和40年9月建築)
- ◇延床面積/31.52㎡
- ◇引渡期日/即時(仲介)



貸ガレージ情報

イクラパーク 月極 **10,800円**

JR柏原駅・近鉄堅下駅歩約3分 保証金:3万円(解約時全額返金)
☆通勤・通学時の送迎駐車場にも
ご利用いただけます!



(セイシン・ジュウケン)
正伸住研

<http://seishin-j.co.jp/>
TEL072(971)8841(代)



◇仲介物件について・・・ご成約の際は、別途仲介手数料を申し受けます。仲介手数料には消費税が課税されます。◇お問い合わせの際、ご成約済みの場合はあしからずご了承ください。