

2016年『夢いっぱい』の暮らし応援します！』セイシンの仲介

中古戸建住宅 太平寺1丁目

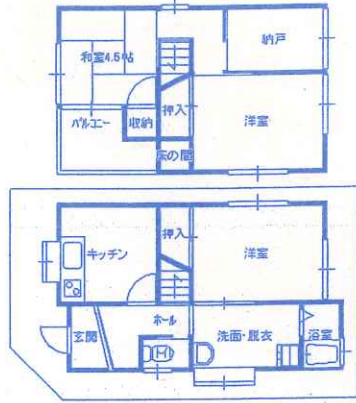
価格 **690** 万円

近鉄安堂駅歩約4分
◇室内丁寧にお使いです。

即入居可!

- ◇所在/柏原市太平寺1丁目
- ◇交通/近鉄大阪線安堂駅歩約4分
- ◇地積/57.51㎡
(私道負担:再建築時約1.12㎡あり)
- ◇用途地域/第1種住居地域
(建ぺい率60%・容積率160%)
- ◇構造/木造瓦葺2階建(849年2月建築)
- ◇延床面積/59.94㎡
- ◇引渡期日/即日(仲介)

堅下南小校区
堅下南中校区



売土地 高井田公園住宅

価格 **550** 万円

JR高井田駅歩約11分

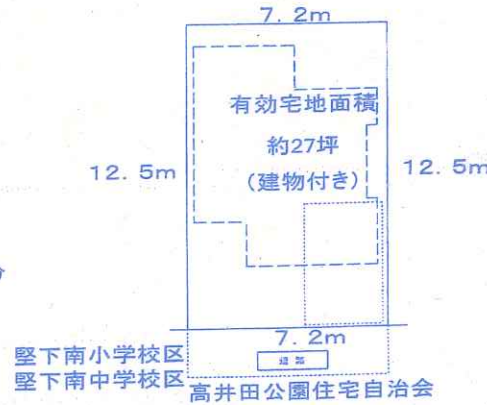
建築条件はございません

土地
有効約27坪

◇坂道ではございません

堅下南小校区
堅下南中校区

- ◇所在/柏原市大字高井田
- ◇交通/JR大和路線高井田駅歩約11分
近鉄大阪線河内国分駅歩約15分
- ◇宅地◇地積/104.84㎡
(私道負担約13.8㎡含む)
- ◇用途地域/第1種住居地域
(建ぺい率60%・容積率160%)
- ◇引渡期日/相談(仲介)



売土地 大県4丁目

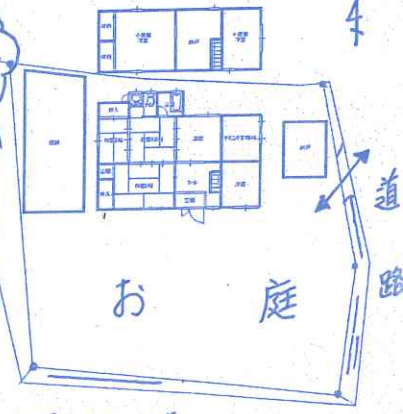
価格 **2420** 万円

近鉄安堂駅歩約8分(JR大和路線柏原駅歩約13分)

◇建物付きです。
古民家再生、全面改装しませんか?
広々としたお庭では
家庭菜園も楽しめます。

堅下小校区
堅下北中校区

- ◇所在/柏原市大県4丁目
- ◇交通/近鉄大阪線堅下駅歩約8分
- ◇地積/390.07㎡(私道負担なし)
- ◇用途地域/第1種中高層住居専用地域
(建ぺい率60%・容積率188%)
- *現況は建物付き
- ◇引渡期日/相談(仲介)



※道路幅員 約1.8~2.0mです。

只今、当社では『分譲住宅建築用地』を探しています。私どもが買主です。(仲介手数料不要)

ロイヤルシャトー柏原本郷 分譲賃貸マンション

賃料 **6.2** 万円
(共益費を含む)

貸マンション
(分譲マンションの賃貸借)
ロイヤルシャトー柏原本郷

JR柏原駅歩約17分
[礼金:18.6万円]
[敷金:6.2万円]

新婚さま
ご新居に!

- ◇所在/柏原市本郷5丁目
- ◇交通/JR大和路線
柏原駅歩約17分、志紀駅16分
- ◇専有/57.72㎡
(バルコニー:約8.7㎡)
- ◇用途地域/準工業地域
(管理費・修繕積立金は賃料に含む)
- ◇構造/RC造陸屋根8階建の4階部分
(H6年6月建築)
- ◇管理形態/委託管理
- ◇引渡期日/即日(仲介)

*その他、火災保険料(2年:20,000円)
家賃保証委託料(初回のみ:62,000円)
仲介手数料(初回のみ:66,960円)のご負担あり。

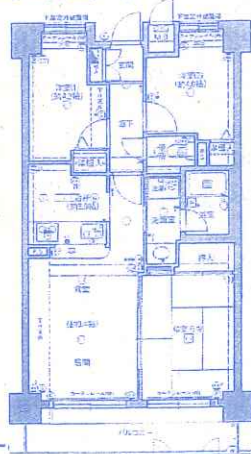
分譲マンションの
賃貸物件が出ました!

信貴生駒山系の
眺望があります。

スーパー万代
(上新電気)
スーパーヤオヒコにも
徒歩で便利です。

柏原小校区
柏原中校区

・3LDK+東バルコニー



売土地 高井田台

価格 **1725** 万円

JR高井田駅歩約7分

建築条件付き宅地

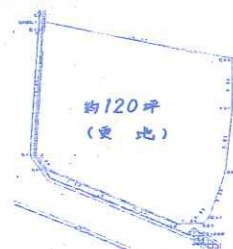
- ◇所在/柏原市大字高井田
- ◇交通/JR大和路線高井田駅歩約7分
- ◇地積/149.99㎡(私道負担なし)
- ◇用途地域/第1種中高層住居専用地域
(建ぺい率60%・容積率200%)
- *現況は駐車場の一部です。
- ◇引渡期日/相談(仲介)

売土地
安堂町

近鉄安堂駅歩約6分

- ◇所在/柏原市安堂町
- ◇交通/近鉄大阪線安堂駅歩約6分
- ◇地積/実測400㎡(私道負担なし)
- ◇用途地域/第1種中高層住居専用地域
(建ぺい率60%・容積率188%)
- *現況は更地
- ◇引渡期日/相談(仲介)

価格 **3680** 万円



テラスハウス 大県2丁目

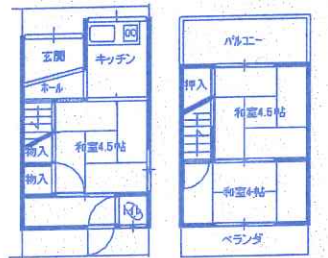
価格 **180** 万円

近鉄大阪線堅下駅歩約2分

連棟住宅の端家です。

全面改装し、
駅前生活しませんか?

- ◇所在/柏原市大県2丁目
- ◇交通/近鉄大阪線堅下駅歩約2分
- ◇地積/30.08㎡(私道負担別途あり)
- ◇用途地域/第2種中高層住居専用地域
(建ぺい率60%・容積率160%)
- ◇構造/木造瓦葺2階建(昭和40年9月建築)
- ◇延床面積/31.52㎡
- ◇引渡期日/即時(仲介)



◀貸ガレージ情報▶

イクラパーク

月極 **10,800円**

JR柏原駅・近鉄堅下駅歩約3分

保証金:3万円(解約時全額返金)

☆通勤・通学時の送迎駐車場にも
ご利用いただけます!



(セイシン・ジュウケン)
正伸住研

<http://seishin-j.co.jp/>
TEL072(971)8841 (代)



◇仲介物件について・・・ご成約の際は、別途仲介手数料を申し受けます。仲介手数料には消費税が課税されます。◇お問い合わせの際、ご成約済みの場合はあしからずご了承ください。