

SEISHIN 夢いっぱい暮らし応援します。



☆特選物件情報☆

売土地

高井田公園住宅

価格

550

万円

売土地

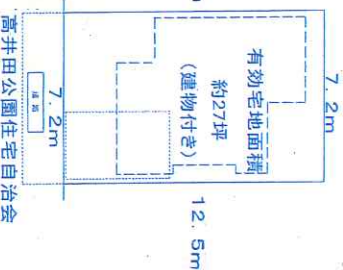
(建築条件はございません)

有効面積

27坪

- § 柏原市高井田
- § JR大和路線高井田駅歩約11分
- § 地積/104.84㎡
- (私道負担約13.8㎡含)
- § 用途/第1種住居地域
- § 建ぺい率60%、容積率200%
- § 掘り込み車庫付き
- § 未だ2階建の建物がございませす。
- § 引渡期日/相談 (仲介)

堅下南小校区
堅下南中校区



戸建住宅

太平寺1丁目

価格

690

万円

安堂駅歩約4分

即入居可

- § 柏原市太平寺1丁目
- § 近鉄大阪線安堂駅歩約4分
- § 地積/57.51㎡ (私道負担なし)
- § 用途/第1種住居地域
- § 建ぺい率60%、容積率160%
- § 構造/木造瓦葺2階建 (S19年2月築)
- § 建築面積/延59.94㎡
- § 引渡期日/相談 (仲介)



売土地

高井田台住宅

価格

1725

万円

(建築条件はございません)

土地面積

45坪

- § 柏原市高井田
- § JR大和路線高井田駅歩約7分
- § 地積/149.99㎡
- (私道負担なし)
- § 用途/第1種中高層住居専用地域
- § 建ぺい率60%、容積率200%
- § 建築条件なし
- § 公共下水道・都市ガス区域
- § 引渡期日/相談 (仲介)

堅下南小校区
堅下南中校区



戸建住宅

法善寺2丁目

価格

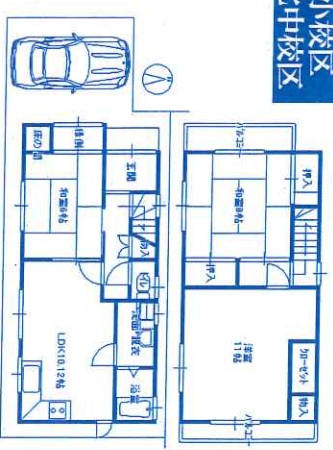
1180

万円

法善寺駅歩約5分

堅下小校区
堅下北中校区

- § 柏原市法善寺2丁目
- § 近鉄大阪線法善寺駅歩約5分
- § 地積/77.64㎡
- (私道負担別途61㎡あり)
- § 第2種中高層住居専用地域
- § 建ぺい率60%、容積率200%
- § 構造/木造スレート葺2階建 (H7年2月建築)
- § 建築面積/延85.28㎡
- § 引渡期日/相談 (仲介)



戸建住宅

大県4丁目

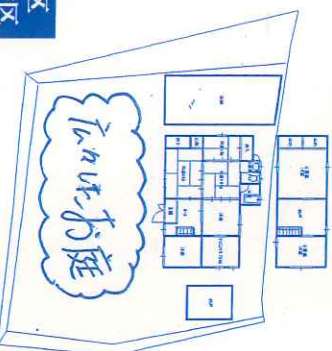
価格

2420

万円

堅下駅歩約8分

- § 柏原市大県4丁目
- § 近鉄大阪線堅下駅歩約7分
- § 地積/390.07㎡ (なし)
- § 第1種中高層住居専用居地域
- § 建ぺい率60%、容積率200%
- § 構造/木造瓦葺平家建
- § 建築面積/延63.81㎡
- (建築/S22年10月築)
- § 引渡期日/相談 (仲介)



テラスハウス

大県2丁目

価格

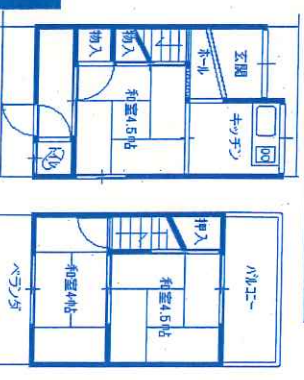
180

万円

近鉄堅下駅まで約2分

連棟住宅の端家です

- ◇借家としてもご検討下さい
- 3.1 § 柏原市大県2丁目
- § 近鉄大阪線堅下駅歩約2分
- § 地積/30.08㎡ (私道負担)道路部分に
- § 第2種中高層住居専用居地域
- § 建ぺい率60%、容積率200%
- § 構造/木造瓦葺2階建 (S40年9月建築)
- § 建築面積/延31.52㎡
- § 引渡期日/即時 (仲介)



売物件求む☆売却相談☆お待ちいたしております。

マイホーム建築用地から、古民家まで、幅広く、売土地・戸建住宅情報を探しています。

売物件求む

☆お問い合わせの際、ご成約済みの場合はご了承下さい。ご成約時には仲介手数料を申し受けます。

正伸住研

せいしんじゅうけん

<http://seishin-j.co.jp/>

TEL072(971)8841

SEISHIN

F582-0018 大阪府柏原市大県1丁目10番23号

(公社)全国宅地建物取引業協会正会員・(公社)大阪府宅地建物取引業協会正会員

宅建業免許大阪府知事(11)第17906号

定休日: 第2火曜日と毎週水曜日 広告有効期限: H28年7月31日