

2016今年こそ家持つぞ！宣言☆夢いっぱい暮らし応援します。

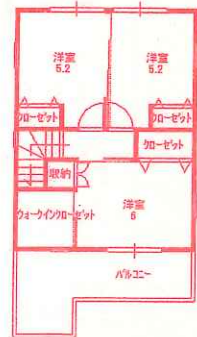
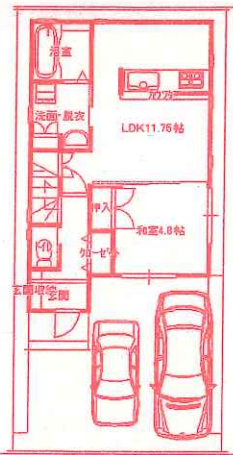
☆オープンハウス開催☆

この土日13:00~17:00開催

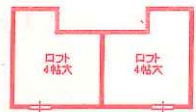
価格 **2900** 万円
消費税及び外構工事費を含む

今回ご覧いただけるお家です。

新築分譲住宅(最終住戸)
SEISHIN TOWN 堅下大県
セントラルコート堅下



即入居OK



限定1区画

⑤号地モデルハウス
堅下小校区
堅下北中校区

モデルハウスだけの特典が
お家のあっちこちにごさいます。

- § 所在/柏原市大県3丁目 § 交通/近鉄堅下駅歩約5分
- § 地積/87.7㎡ (私道負担なし)
- § 用途/第2種中高層住居専用地域 § 建ぺい率60%、容積率188%
- § 床面積/延85.2㎡ § 引渡期日/即ご入居いただけます (売主)

比べてください。今の家賃と！→

- ☆南向きの宅地です。
- ☆コンビニさん近く
- ☆シグマさん近く
- ☆堅下テニスコート近く
- ☆スーパー万代さん近く (歩約4分)

☆モデルハウス建築予定☆

続々着工 好評分譲中

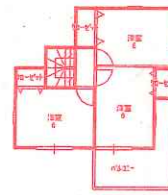
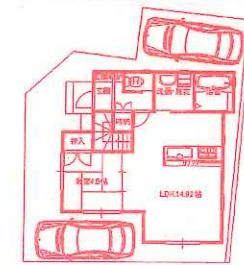
価格 **3080** 万円より
消費税及び外構工事費を含む

(駅まで約3分！)

新築分譲住宅
SEISHIN TOWN 堅下南
サンディーパークス安堂



①号地計画プラン

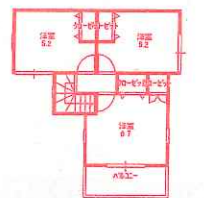
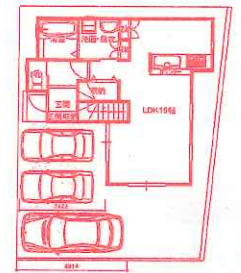


土地面積:100㎡中心

フリープラン
承ります

全6区画

堅下南小校区
堅下南中校区



②号地計画プラン

(2900万円お借り入れ住宅ローン返済目安)

77,544円

*銀行融資(変動金利0.675%、35年返済の場合)

- § 所在/柏原市安堂町 § 交通/近鉄安堂駅歩約3分
- § 地積/90㎡~120㎡ (私道負担なし)
- § 用途/第1種中高層住居専用地域 § 建ぺい率60%、容積率188%
- § 床面積/延約80㎡~約105㎡ § 引渡期日/契約後5ヶ月 (売主)

- ☆近鉄安堂駅歩約3分
- ☆全戸2台駐車プランです。
- ☆コンビニ近く
- ☆堅下南小学校歩約4分
- ☆堅下南中学校歩約7分

新築分譲住宅

SEISHIN TOWN 高井田公園住宅
アーバンコンフォート高井田

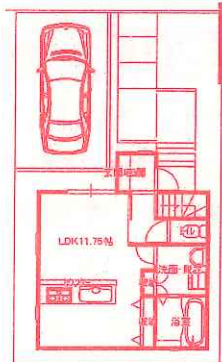
◇土地有効面積 約27.5坪!
(私道負担:4.1坪)

建築プラン・資金計画等ご購入についてのお悩み
お気軽にご相談ください!

- § 所在/柏原市大字高井田 § 交通/JR大和路線高井田駅歩約11分
- § 地積/104.84㎡ (私道負担約18.8㎡含む)
- § 用途/第1種住居地域 § 建ぺい率60%、容積率160%
- § 床面積/延約68㎡ § 引渡期日/契約後6ヶ月 (売主)

価格 **2290** 万円
消費税及び外構工事費を含む

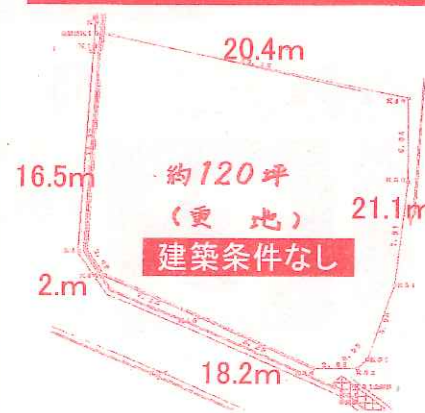
堅下南小校区
堅下南中校区



売土地
安堂町

更地

価格 **3680** 万円



フリープラン
承ります

建築条件はございません。

- ☆近鉄安堂駅歩約7分
- ☆堅下南小学校歩約3分
- ☆堅下南中学校歩約2分

*給水・排水設備の整備は
買主負担とする。

- § 所在/柏原市安堂町 § 交通/近鉄安堂駅歩約7分
- § 地積/実測400㎡ (私道負担なし)
- § 用途/第1種中高層住居専用地域
- § 建ぺい率70%、容積率188%
- § 建築条件はございません。
- § 引渡期日/相談 (仲介)

堅下南小校区
堅下南中校区

QRコードからどうぞ

