

夢いっぱい暮らし応援します。

☆オープランハウス開催☆

この土日10:00～17:00開催

価格 2900万円

消費税及び外構工事費を含む

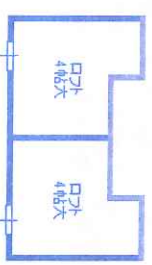
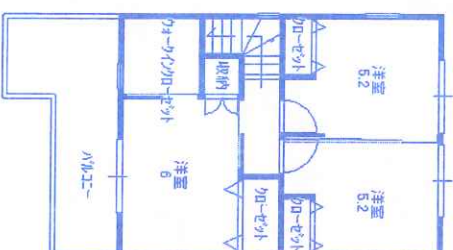
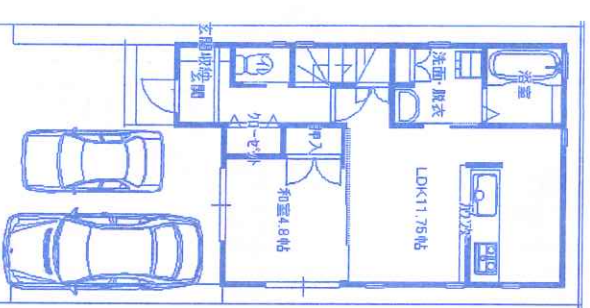
新築分譲住宅

SEISHIN TOWN 堅下大県

セントラルコート堅下【全7区画】

今回ご覧いただけるお家です。

⑤号地モデルハウス



堅下小校区 堅下北中校区

(2900万円お借入れ住宅ローン返済目安)
76.893円
*銀行融資(変動金利0.625%、35年返済の場合)

§所在/柏原市大県3丁目 §交通/近鉄堅下駅歩約7分
§地積/87㎡(私道負担なし)
§用途/第2種中高層住居専用地域 §建ぺい率60%、容積率188%
§床面積/延約85.2㎡ §引渡期日/即時(売主)

モデルハウスだけの特典が
お家のあっちこちにあります。

- ☆南向きの宅地です。☆コンビニ近く
- ☆堅下テニスコート近く
- ☆スーパー万代さん近く(歩約4分)

分譲中!

3080万円より

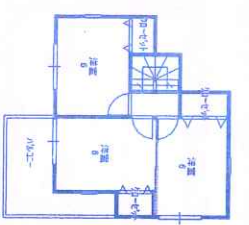
消費税及び外構工事費を含む

(駅まで約3分!)

堅下南小校区 堅下南中校区



- §所在/柏原市安堂町
- §交通/近鉄安堂駅歩約3分
- §地積/90㎡～100㎡(私道負担なし)
- §用途/第1種中高層住居専用地域
- §建ぺい率60%、容積率188%
- §床面積/延約80㎡～約90㎡
- §引渡期日/契約後5ヶ月(売主)



正伸住研

SEISHIN 〒582-0018 大阪府柏原市大県1丁目10番23号

(公社)全国宅地建物取引業協会正会員 (公社)大阪府宅地建物取引業協会正会員

定休日:第2火曜日・毎週水曜日 広告有効期限:平成28年8月31日

http://seishin-j.co.jp/ TEL 072(971)8841

宅建業免許大阪府知事(11)第17906号