

夢いっぱい暮らし応援します。

☆オープンハウス開催☆

この土日10:00～17:00開催

価格

2900

万円

消費税及び外構工費を含む

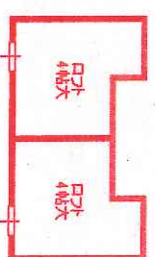
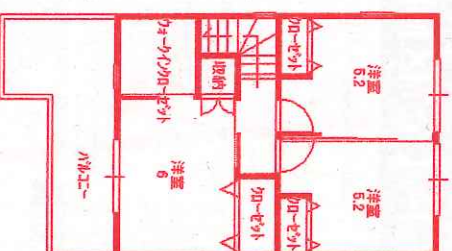
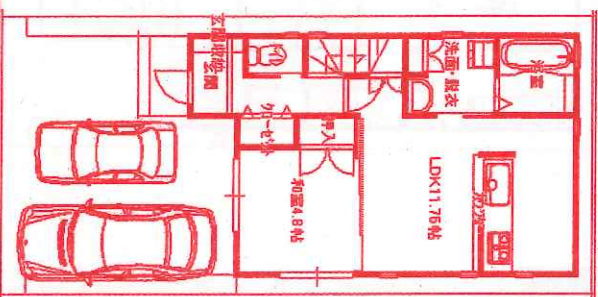
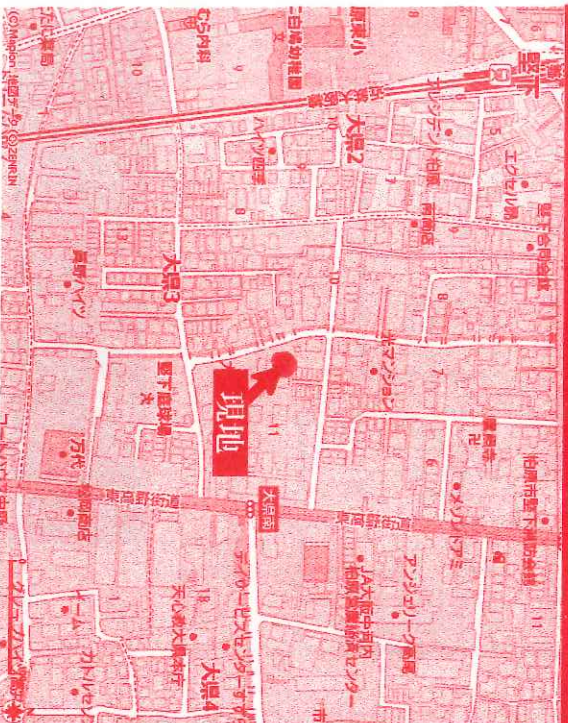
新築分譲住宅

SEISHIN TOWN 堅下大県

セントラルコート堅下【全7区画】

今回ご覧いただけるお家です。

⑤号地モデルハウス



堅下小校区  
堅下北中校区

モデルハウスだけの特典が

お家のあつちこつちにごさいます。

- ☆全戸南向きの宅地です。
- ☆コンパクト近く
- ☆堅下三軒コート近く
- ☆スターパー代さん近く (歩約4分)

◇返済例 (2900万円お借入れ住宅ローン返済目安)

76,893円

\*銀行融資 (変動金利0.625%、35年返済の場合)

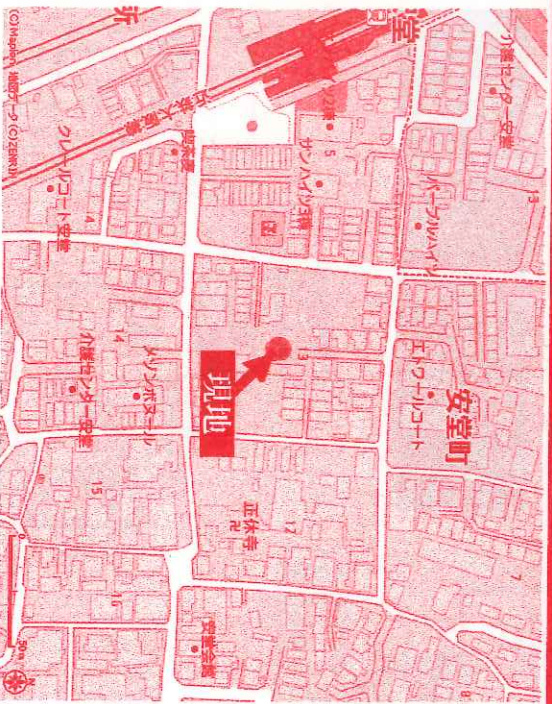
- § 所在/柏原市大県3丁目§交通/近鉄堅下駅徒歩約7分
- § 地積/87.77㎡ (道負担なし)
- § 用途/第2種中高層住居専用地域§建ぺい率60%、容積率188%
- § 床面積/延85.20㎡§引渡期日/即時 (売主) \*仲介手数料は不要

当社が売主 (直売) の物件は、仲介手数料が不要です。

新築分譲住宅

SEISHIN TOWN 堅下南

サンデーパークス安堂【全6区画】



続々々!

モデルハウスも着工

価格

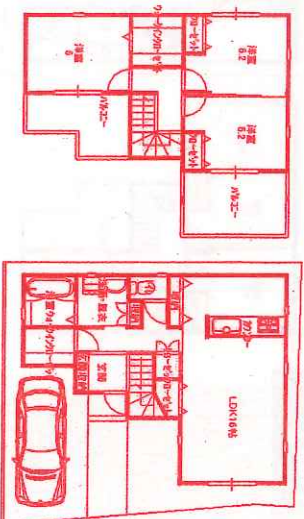
3080

万円より

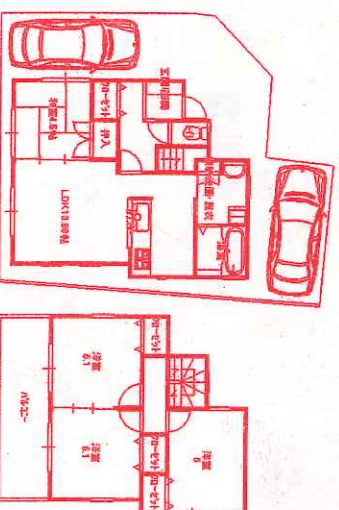
消費税及び外構工費を含む

(駅まで約3分!)

堅下南小校区  
堅下南中校区



- § 所在/柏原市安堂町
- § 交通/近鉄安堂駅徒歩約3分
- § 地積/90㎡～100㎡ (私道負担なし)
- § 用途/第1種中高層住居専用地域
- § 建ぺい率60%、容積率188%
- § 床面積/延約80㎡～約95㎡
- § 引渡期日/契約後5ヶ月 (売主)



SEISHIN 正伸住研

〒582-0018 大阪府柏原市大県1丁目10番23号

(公社) 全国宅地建物取引業協会正会員

(公社) 大阪府宅地建物取引業協会正会員

宅建業免許大阪府知事 (11) 第17906号

定休日: 3月は休みなし 広告有効期限: H28年9月30日

せいしんじゅうけん

http://seishin-j.co.jp/

TEL 072(971)8841