

☆特選物件情報☆

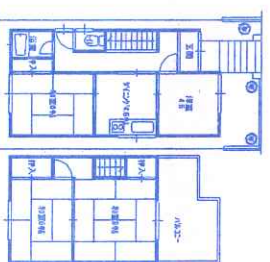
戸建住宅 安堂町

価格
330万円



安堂駅まで
歩約6分

§相原市安堂町
§近鉄大阪線安堂駅歩約6分
§地積/63.58㎡ (私道負担なし)
§第1種中高層住居専用地域 §建ぺ率60%、容積率200%
§構造/木造瓦2階建 (S17年10月築)
§建築面積/延64.58㎡
§引渡期日/即時 (仲介)



堅下南小学校区
堅下南中学校区

テラスハウス 太平寺1丁目

価格
420万円

安堂駅まで
歩約8分

改善して
収益物件に
いかがでしょうか



相原市太平寺1丁目
§近鉄大阪線安堂駅歩約8分
§地積/61.54㎡ (私道負担別途8.5、7㎡持分10分の1)
§第1種住居地域 §建ぺ率60%、容積率160%
§構造/木造瓦葺2階建 (S93年10月築)
§建築面積/延70.48㎡ §引渡期日/相談 (仲介)

堅下南小学校区
堅下南中学校区

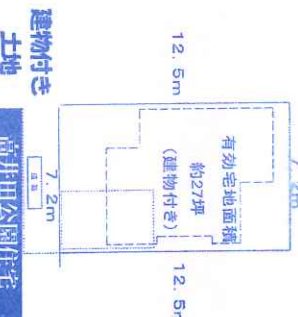
売土地 高井田公園住宅

価格
550万円

有効 **27坪** 建築条件なし

堅下南小学校区 堅下南中学校区

相原市高井田
§旧大和路線高井田駅歩約11分
§地積/104.84㎡ (私道負担約13.5㎡含)
§用途/第1種住居地域
§建ぺ率60%、容積率200%
§掘り込み庫付き
§木造2階建ての建物がございます。
§引渡期日/相談 (仲介)



建物付き
土地
高井田公園住宅

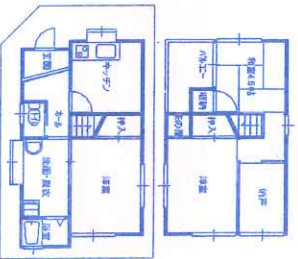
戸建住宅

太平寺1丁目 安堂駅まで 歩約4分

価格
690万円



相原市太平寺1丁目
§近鉄大阪線安堂駅歩約4分
§地積/57.51㎡ (私道負担なし)
§第1種住居地域 §建ぺ率60%、容積率160%
§構造/木造瓦葺2階建 (S19年2月築)
§建築面積/延59.94㎡ §引渡期日/相談 (仲介)

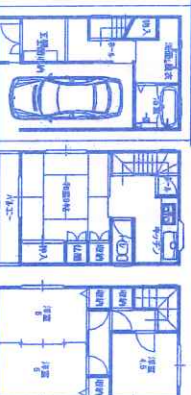


堅下南小学校区
堅下南中学校区

戸建住宅 大泉2丁目

価格
980万円

堅下駅まで歩約4分



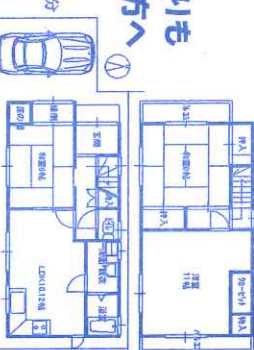
相原市大泉2丁目
§近鉄大阪線堅下駅歩約4分
§地積/41.4㎡ (私道負担なし)
§第1種住居地域 §建ぺ率60%、容積率200%
§構造/木造スレート葺3階建 (H12年3月築)
§建築面積/延66.33㎡ (未登記部分あり)
§引渡期日/相談 (仲介)

堅下小学校区
堅下北中学校区

戸建住宅 法善寺2丁目

価格
1180万円

法善寺駅まで
歩約5分



相原市法善寺2丁目
§近鉄大阪線法善寺駅歩約5分
§地積/77.64㎡ (私道負担約6㎡あり)
§第1種中高層住居専用地域
§建ぺ率60%、容積率200%
§構造/木造スレート葺2階建 (H7年2月建築)
§建築面積/延85.28㎡
§引渡期日/相談 (仲介)

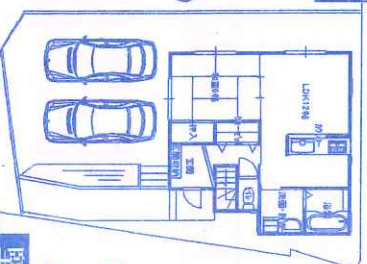
堅下小学校区
堅下北中学校区

新築分譲コート安堂 安堂町

安堂駅まで
歩約5分

有効宅地 **45坪**

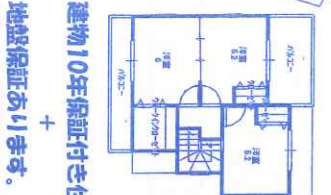
相原市安堂町
§近鉄大阪線安堂駅歩約5分
§地積/167.88㎡ (私道負担約16.5㎡含む)
§第1種中高層住居専用地域
§建ぺ率60%、容積率200%
§構造/木造スレート葺2階建 (建築プラン変更可能)
§建築面積/延81.13㎡
§引渡期日/契約後5ヶ月 (販売代理)



堅下南小学校区
堅下南中学校区

価格
3080万円

(消費税を含む・外構工事は別途)

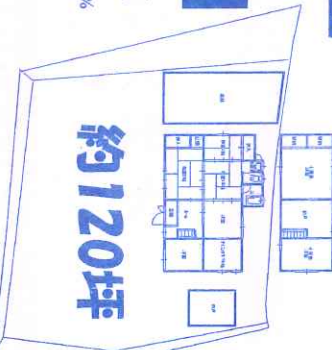


建物10年保証付き住宅
+
地盤保証あります。
*土地のみでもお売りします。

①営業マンから一言
堅下南小学校まで歩約5分
②有効宅地約45坪あり、
建物セットでの価格です。
③カーポート2台駐車プランです。
(外構工事は別途となります)
*公共下水道の計画は未定のため
浄化槽水洗となります。
*都市ガス引き込み可!

売土地 大泉4丁目 堅下駅まで 歩約8分

価格
2420万円



相原市大泉4丁目
§近鉄大阪線堅下駅歩約8分
§地積/390.07㎡ (なし)
§第1種中高層住居専用地域
§建ぺ率60%、容積率200%
§構造/木造瓦葺平家建
§建築面積/延63.81㎡ (建築/S92年10月築)
§引渡期日/相談 (仲介)

売物件求む ☆売却相談 ☆お待ちいたしておきます。
マイホーム建築用地から、古民家まで、
幅広く、売土地・戸建住宅情報を探しています。
当社では、分譲住宅用地 (建売住宅販売用地) を探しています。

売物件求む

相談無料

当社が直接買主となる場合には、
売買契約の当事者となる為、
仲介手数料はいただきません。

☆お問い合わせの際、ご成約済みの場合はご了承下さい。ご成約時には仲介手数料を申し受けます。

正伸住研