

2016 夢いっぱい暮らし応援します。

☆オープンハウス開催☆

NEWプランでDEBUT

この土日13:00~17:00開催

価格 **2980** 万円より

消費税及び外構工事費を含む

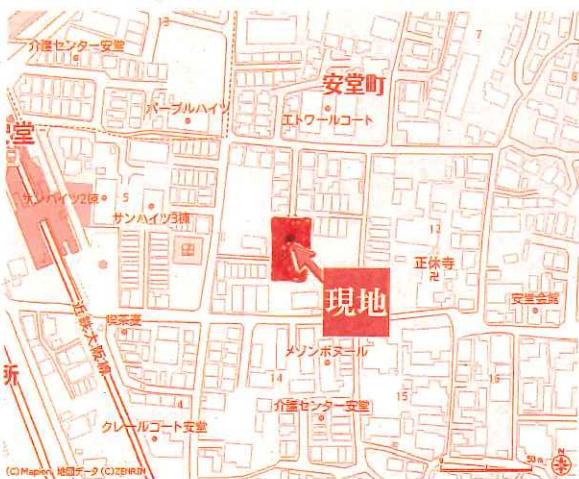
↓比べてください。今の家賃と! ↓

(2900万円お借り入れ住宅ローン返済目安)

76,893円

*銀行融資(変動金利0.625%、35年返済の場合)

新築分譲住宅
サンディーパークス安堂
SEISHIN TOWN 堅下南



堅下南小校区
堅下南中校区

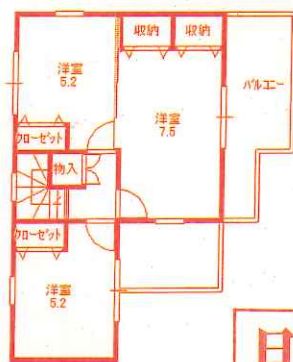
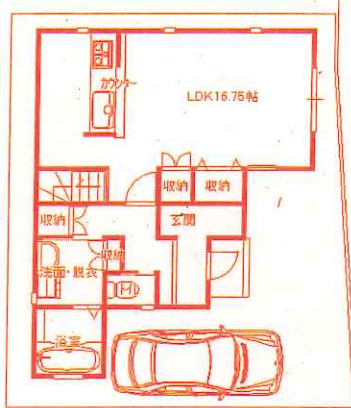
全6区画

フリープラン
承ります

土地面積
100㎡中心

今回ご覧いただけるお家です。

⑦号地モデルハウス



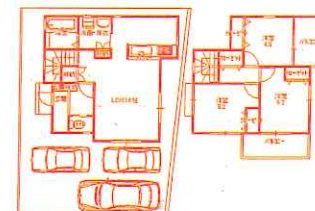
即入居OK

(駅まで約3分!)

§ 所在/柏原市安堂町 § 交通/近鉄安堂駅歩約3分
§ 地積/81㎡~120㎡ (私道負担なし)
§ 用途/第1種中高層住居専用地域 § 建ぺい率60%、容積率188%
§ 床面積/延約77㎡~約105㎡ § 引渡期日/契約後5ヶ月 (売主)

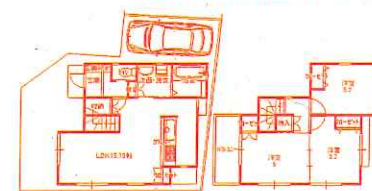
☆近鉄安堂駅歩約3分
☆全戸フリープランです。
☆コンビニ近く
☆堅下南小学校歩約4分
☆堅下南中学校歩約7分

②号地計画プラン



ご予算に合わせて
プランニング致します。

①号地計画プラン

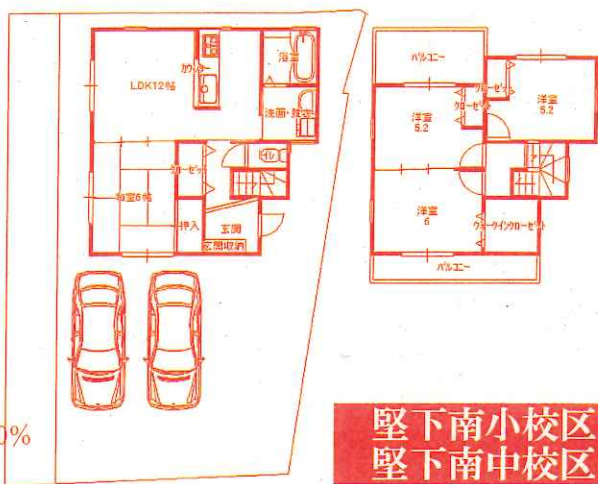


新築分譲住宅
SEISHIN TOWN 安堂Gコート

価格 **2980** 万円
消費税含む及び外構工事費は別途

有効宅地: 45坪

§ 所在/柏原市安堂町 § 交通/近鉄安堂駅歩約6分
§ 地積/167.88㎡ (私道負担約18.2㎡含む)
§ 用途/第1種中高層住居専用地域 § 建ぺい率60%、容積率160%
§ 床面積/延約81㎡ § 引渡期日/契約後5ヶ月 (代理)



堅下南小校区
堅下南中校区

売物件求む!

マイホーム建築用地から、古民家まで。
売土地・戸建住宅情報を探しています。QRコードからどうぞ

TEL 072(971)8841

