



今年こそ、家持つぞ！ 夢いっぱいの暮らし応援します。

正伸住研の仲介 ☆ 特選物件情報 ☆ 正伸住研の仲介

戸建住宅
安堂町

価格 **330** 万円

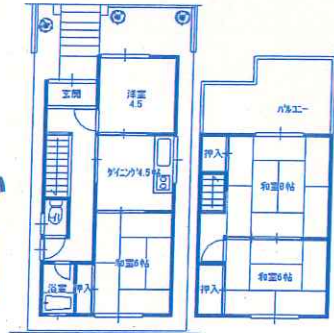


安堂駅まで
歩約6分

改装して
収益物件に
いかがでしょうか

- § 柏原市安堂町
- § 近鉄大阪線安堂駅歩約6分
- § 地積/63.58㎡ (私道負担なし)
- § 第1種中高層住居専用地域
- § 建ぺい率60%、容積率200%
- § 構造/木造瓦2階建 (S47年10月築)
- § 建築面積/延64.58㎡
- § 引渡期日/即時 (仲介)

堅下南小校区
堅下南中校区



売土地
高井田公園住宅

価格 **450** 万円



高井田公園住宅

建築条件なし

有効 **27** 坪

建物付き
土地

堅下南小校区
堅下南中校区

- § 柏原市高井田
- § JR大和路線高井田駅歩約11分
- § 地積/104.84㎡ (私道負担約13.8㎡含)
- § 用途/第1種住居地域
- § 建ぺい率60%、容積率200%
- § 掘り込み車庫付き
- § 木造2階建の建物がございます。
- § 引渡期日/相談 (仲介)



売物件 求む！

当社では、分譲住宅用地を探しています。
(以下、現在お探しのお客様の一例です。
予算は物件に応じてご検討されます。)

- ①JR柏原駅徒歩10分以内でお探しです。
土地：25坪～30坪程度ご希望です。(3組) 弊社にてお買取り致します。
 - ②柏原東小学校区内限定でお探しです。
土地：80坪程度ご希望です。
 - ③堅下小学校区内限定でお客様(2組)
土地：40～50坪程度ご希望です。
 - ④堅下南小学校区内限定のお客様(2組)
土地：30～40坪程度ご希望です。
- *但し、都市ガス区域及び公共下水道区域でご希望です。



戸建住宅
法善寺2丁目

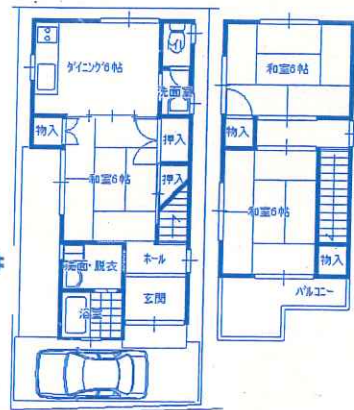
価格 **980** 万円

H7年建築の家



2F寝室(和室)には
二重サッシを設置

堅下南小校区
堅下南中校区



- § 柏原市法善寺2丁目
- § 近鉄大阪線堅下駅歩約5分
- § 地積/63.27㎡ (私道負担別途61㎡あり)
- § 第1種中高層住居専用地域
- § 建ぺい率60%、容積率200%
- § 構造/木造スレート葺2階建 (H7年1月建築)
- § 建築面積/延62.09㎡
- § 引渡期日/即時 (仲介)

戸建住宅
法善寺2丁目

価格 **1180** 万円

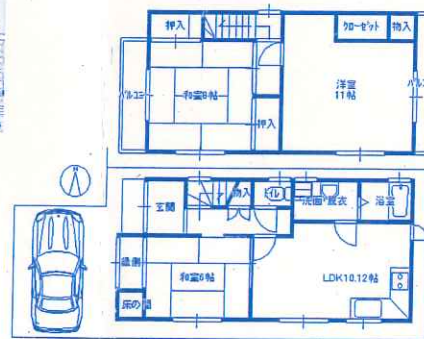
法善寺駅まで歩約5分

H7年建築の家



堅下小校区
堅下北中校区

- § 柏原市法善寺2丁目
- § 近鉄大阪線法善寺駅歩約5分
- § 地積/77.64㎡ (私道負担別途61㎡あり)
- § 第2種中高層住居専用地域
- § 建ぺい率60%、容積率200%
- § 構造/木造スレート葺2階建 (H7年2月建築)
- § 建築面積/延85.28㎡
- § 引渡期日/相談 (仲介)



売土地
大県4丁目

堅下駅まで歩約8分



- § 柏原市大県4丁目
- § 近鉄大阪線堅下駅歩約8分
- § 地積/390.07㎡ (なし)
- § 第1種中高層住居専用地域
- § 建ぺい率60%、容積率200%
- § 構造/木造瓦葺平家建
- § 建築面積/延63.81㎡ (建築/S22年10月築)
- § 引渡期日/相談 (仲介)

堅下小校区
堅下北中校区

価格 **2180** 万円

約120坪



近日分譲予定！

SEISHIN TOWN堅下 (大県3丁目II)

全2区画、近日分譲予定です。

価格 2760万円より

土地面積 81㎡～90㎡

売物件求む！ご売却のご相談から、住み替えのご相談まで、ご来店をお待ちいたしております。

当社では、分譲住宅用地を探しています。

(当社が買主となって購入させていただく場合には、仲介手数料が不要です)

駐車場管理業務～学生マンション管理業務～新築住宅分譲販売まで。当社にお任せ下さい。

安堂町モデルハウスが完成しました。オープンハウス開催中です。



正伸住研

☆お問い合わせの際、ご成約済みの場合はご了承下さい。ご成約時には仲介手数料を申し受けます。

せいしんじゅうけん http://seishin-j.co.jp/
〒582-0018 大阪府柏原市大県1丁目10番23号

(公社)全国宅地建物取引業協会正会員・(公社)大阪府宅地建物取引業協会正会員 宅建業免許大阪府知事(11)第17906号
定休日：第2火曜日と毎週水曜日 *但し、3月は無休です。 広告有効期限：H29年3月31日

TEL **072(971)8841**