

# 2017 夢いっぱいの暮らし応援します。

モデルハウス計画 ☆新規分譲開始☆ 着工間近!

## 新築分譲住宅

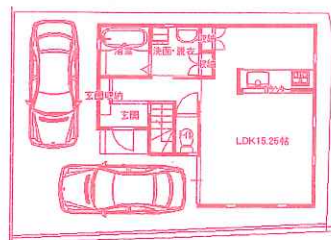
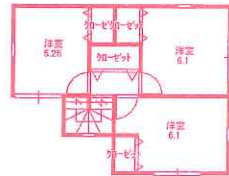
SEISHIN TOWN 堅下大県Ⅱ  
セントラルコート堅下

価格 **2760** 万円～

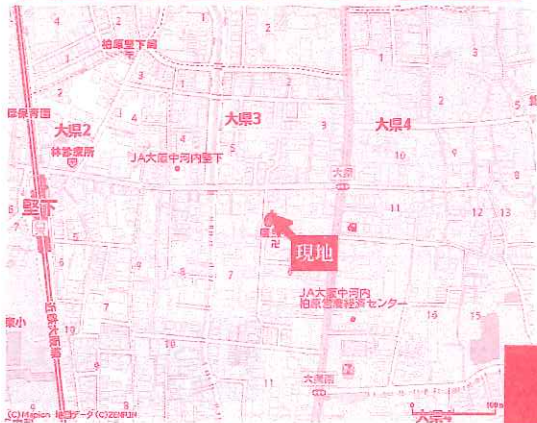
消費税及び外構工事費を含む

②号地計画プラン

ご予算に応じて、  
フリープランお承りします!



堅下小校区  
堅下北中校区



いよいよ大県3丁目にて着工いたします!

§ 所在/柏原市大県3丁目 § 交通/近鉄堅下駅歩5分  
§ 地積/81~90㎡ (私道負担なし)  
§ 用途/第2種中高層住居専用地域 § 建ぺ率60%、容積率188%  
§ 床面積/延約76~81㎡ § 引渡期日/契約後約5ヶ月 (売主)

比べてください。今の家賃と!

(2700万円お借り入れ住宅ローン返済目安)

**72,196円**

\*銀行融資 (変動金利0.625%、35年返済の場合)

☆モデルハウス売れました☆ プランニングご相談致します。

## 新築分譲住宅

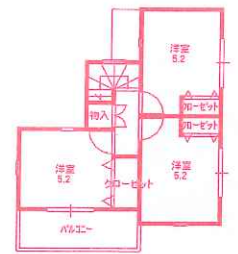
SEISHIN TOWN 堅下南  
サンディーパークス安堂

価格 **2980** 万円～

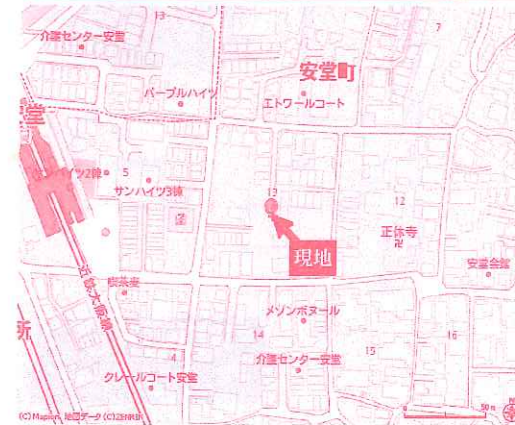
消費税及び外構工事費を含む

近鉄安堂駅前にDEBUT!  
(駅まで約3分!)

①号地計画プラン



\*お客様のご要望により  
土地面積変更しました。



全6区画

堅下南小校区  
堅下南中校区

フリープラン承ります

§ 所在/柏原市安堂町 § 交通/近鉄安堂駅歩約3分  
§ 地積/81㎡~120㎡ (私道負担なし)  
§ 用途/第1種中高層住居専用地域 § 建ぺ率60%、容積率188%  
§ 床面積/延約77㎡~約105㎡ § 引渡期日/契約後5ヶ月 (売主)

☆近鉄安堂駅歩約3分  
☆全戸フリープランです。  
☆コンビニ近く  
☆堅下南小学校歩約4分  
☆堅下南中学校歩約7分

## 新築分譲住宅

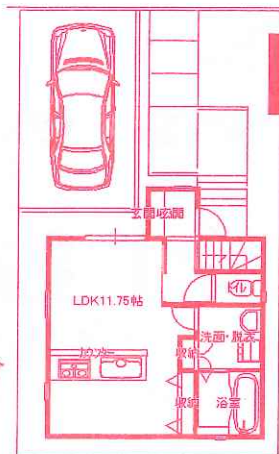
アーバンコンフォート高井田公園住宅

価格 **2290** 万円

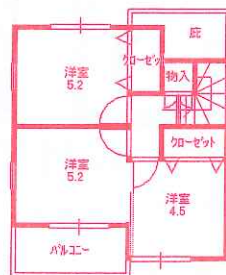
消費税含む及び外構工事費は別途

有効宅地: 27坪

§ 所在/柏原市大字高井田 § 交通/JR大和路線高井田駅歩約8分  
§ 地積/104.84㎡ (私道負担約14.4㎡含む)  
§ 用途/第1種住居地域 § 建ぺ率60%、容積率200%  
§ 床面積/延約67.2㎡ § 引渡期日/契約後5ヶ月 (代理)



堅下南小校区  
堅下南中校区



# 売物件 求む

分譲住宅用地

当社では、分譲住宅用地を探しています!

☆弊社がお客様より直接購入させていただく際は、仲介手数料が不要です。

TEL **072(971)8841**

QRコードからどうぞ



SEISHIN 正伸住研 <http://seishin-j.co.jp/> 〒582-0018 大阪府柏原市大県1丁目10番23号

(公社)全国宅地建物取引業協会正会員・(公社)大阪府宅地建物取引業協会正会員 宅建業免許大阪府知事(11)第17906号  
定休日: 第2火曜日・毎週水曜日 広告有効期限: H29年7月31日

# 2017 夢いっぱいの暮らし応援します。

## ☆戸建賃貸物件情報☆

**戸建住宅**  
**堅下大県3丁目**  
**4DK+車庫付き**

月額賃料 **8.0** 万円

堅下小校区  
堅下北中校区

§所在/柏原市大県3丁目 §交通/近鉄堅下駅歩6分  
§床面積/延約76㎡(4DK+ガレージ)  
§引渡期日/5月中旬予定(媒介) \*平成10年2月建築

契約条件→礼金:30万円、敷金:0円  
\*家賃保証委託料:1ヶ月負担相当額(初回のみ)  
\*火災保険料:20,000円(2年ごと)  
\*仲介手数料:86,400円(初回のみ)

**戸建住宅**  
**高井田台住宅地内**  
**4DK+ロフト+掘込み車庫付き**

月額賃料 **11.0** 万円

堅下南小校区  
堅下南中校区

§所在/柏原市大字高井田 §交通/JR高井田駅歩8分  
§床面積/延約128.35㎡(4LDK+ガレージ)  
§引渡期日/4月中旬予定(媒介) \*平成2年7月建築

契約条件→礼金:30万円、敷金:20万円  
\*家賃保証委託料:1ヶ月負担相当額(初回のみ)  
\*火災保険料:20,000円(2年ごと)  
\*仲介手数料:118,800円(初回のみ)

## 売土地情報

大県3丁目

価格 **2650** 万円  
(現況:建物あり、実測取引予定)

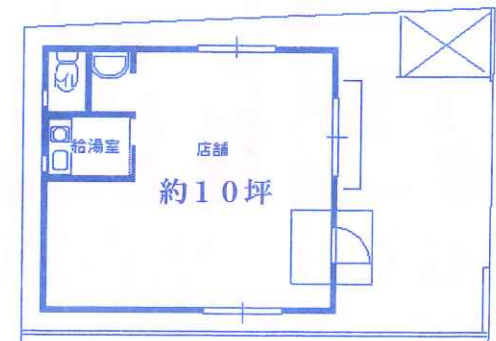
**宅地:70坪**

§所在/柏原市大県3丁目 §交通/近鉄堅下駅歩約6分  
§地積/231㎡(私道負担なし)  
§用途/第2種中高層住居専用地域 §建ぺい率60%、容積率200  
§実測取引 §引渡期日/平成29年11月予定(仲介)

堅下小校区  
堅下北中校区

**店舗(テナント)**  
**上市4丁目**  
**約10坪**

月額賃料 **11.88** 万円



\*駐車場は別途契約、現在は空き有り。

§所在/柏原市上市4丁目  
§交通/JR柏原駅&近鉄堅下駅歩4分  
§床面積/約33㎡(1F店舗+駐輪場付き)  
§引渡期日/7月中旬予定(媒介) \*平成26年2月建築

契約条件→礼金:40万円、敷金40万円  
\*家賃保証委託料:1ヶ月負担相当額(初回のみ)  
\*火災保険料:業種により異なる(別途お見積り)  
\*仲介手数料:118,800円(初回のみ)

**月極駐車場**  
**上市3丁目**  
**青空駐車場オープン**

(仮称)上市3丁目  
モータープール  
月額賃料 **8,000** 円

契約条件→保証金:3万円(解約時全額返金)  
\*仲介手数料:8,640円を申し受けます。  
\*車庫証明書発行時:別途費用が生じます。

# 売物件 求む

当社では、分譲住宅用地を探しています!  
☆弊社がお客様より直接購入させていただく際は、仲介手数料が不要です。

**TEL072(971)8841**

QRコードからどうぞ

