

安堂町

価格 **330** 万円



堅下南小校区  
堅下南中校区

§所在/柏原市安堂町 §交通/近鉄安堂駅歩6分 §地積: 63.58㎡ (私道負担なし)  
§床面積/64.58㎡ (木造2階建: §47年10月築) §引渡期日/即時 (媒介)

高井田公園住宅

価格 **450** 万円



土地面積 **有効27坪**

建築条件 **なし**

建築プラン作成します!

建築プラン

§建物: 延67.2㎡

価格**1498万円**

(別途、消費税・外構工事・給排水設備工事他)

堅下南小校区  
堅下南中校区

§所在/柏原市高井田 §交通/JR大和路線高井田駅歩11分  
§地積: 104.84㎡ (私道負担約13.8㎡含む) §第1種住居地域 §建ぺい率60%、容積率200%  
§建物付き (木造2階建住宅あり) §引渡期日/相談 (媒介)

高井田台住宅

価格 **2180** 万円



南入りのお玄関です

堅下南小校区  
堅下南中校区

5SLDK+車庫付き

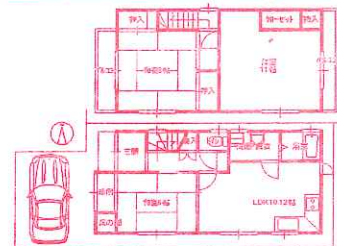
土地 **45** 坪

室内は  
とても丁寧  
にお使いです。

§所在/柏原市高井田 §交通/JR大和路線高井田駅歩9分  
§地積: 132.66㎡ (私道負担なし) §第1中高層住居専用地域 §建ぺい率60%、容積率200%  
§構造: 木造2階建 (R2年3月築) §床面積: 延130.83㎡ §引渡期日/相談 (媒介)

法善寺2丁目

価格 **1180** 万円



§所在/柏原市法善寺2丁目 §交通/近鉄堅下駅歩5分 §地積: 77.64㎡ (私道負担別塗61㎡)  
§床面積/85.28㎡ (木造2階建: H7年2月築) §引渡期日/相談 (媒介)

売土地情報  
大県3丁目

価格 **2650** 万円  
(現況: 建物あり、実測取引予定)

宅地: 70坪

§所在/柏原市大県3丁目 §交通/近鉄堅下駅歩約6分  
§地積/231㎡ (私道負担なし)  
§用途/第2種中高層住居専用地域 §建ぺい率60%、容積率200%  
§実測取引 §引渡期日/平成29年11月予定 (仲介)

堅下小校区  
堅下北中校区

正伸のおススメ

☆戸建賃貸物件☆

マンションよりも戸建派のあなたへ

高井田台住宅

4LDK+ロフト+堀込み車庫付き

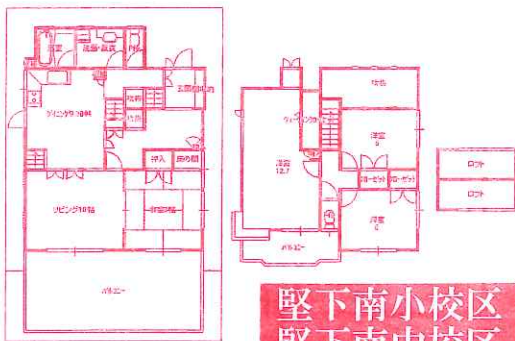
賃料 **11.0** 万円



ビルトインガレージ (2台駐車可)  
オープンロフト2ヶ所あります。  
南向きの広々サンデッキもあります。

§所在/柏原市大字高井田 §交通/JR高井田駅歩8分  
§床面積/延約128.35㎡ (4LDK+ガレージ)  
§引渡期日/4月末ご入居可 (媒介) \*平成2年7月建築

契約条件→礼金: 3.0万円、敷金: 2.0万円  
\*家賃保証委託料: 1ヶ月負担相当額 (初回のみ)  
\*火災保険料: 20,000円 (2年ごと)  
\*仲介手数料: 118,800円 (初回のみ)



堅下南小校区  
堅下南中校区

大県3丁目

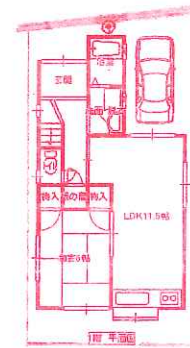
4LDK+小屋裏収納庫+車庫付き

賃料 **8.0** 万円

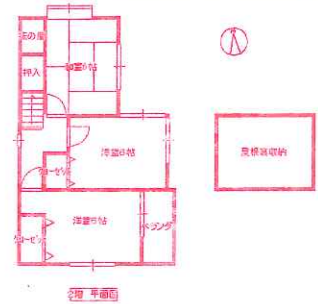
契約条件→礼金: 3.0万円、敷金: 8万円  
\*家賃保証委託料: 1ヶ月負担相当額 (初回のみ)  
\*火災保険料: 20,000円 (2年ごと)  
\*仲介手数料: 86,400円 (初回のみ)

スーパー万代さん近く

§所在/柏原市大県3丁目 §交通/近鉄堅下駅歩8分  
§床面積/延約83.43㎡ (4LDK+ガレージ)  
§引渡期日/5月末予定 (媒介) \*平成10年2月建築



堅下小校区  
堅下北中校区



TEL **072(971)8841**

QRコードからどうぞ

