

2017 夢いっぱい暮らし応援します。

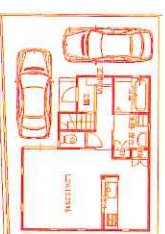
SEISHIN TOWN 堅下南 サンデーパークス安堂

新築分譲住宅
SEISHIN TOWN 堅下大泉
セントラルコート堅下II

価格 **2760** 万円～
消費税及び外構工事費を含む



②号地計画プラン
ご予算に応じて、
フリープランお承りします！



**2号地プラン変更しました。
(1部の販売とないました)**

☆比べてください。今の家賃と！

(2700万円が借入れ住宅ローン返済目安)
72.196万円
*銀行融資(変動金利0.625%、35年返済の場合)

完売しました！完売御礼
物件 求む！
分譲住宅用地を探しています！
弊社の直接購入させていただく際は仲介手数料が不要です。

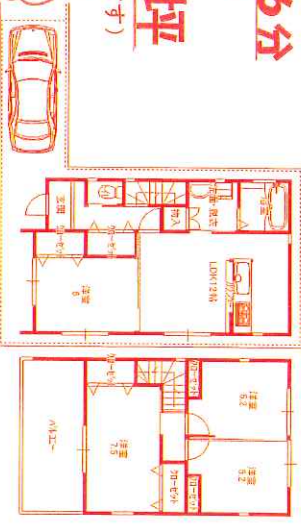
新築分譲住宅
SEISHIN TOWN 堅下大泉
アーバンコート堅下

価格 **2850** 万円～
消費税及び外構工事費を含む

☆近鉄堅下駅徒歩約6分
(JR柏原駅歩約11分)

宅地：約30坪
(宅地：約40坪プランもございます)

ご予算に応じて、
フリープランお承りします！



※所在：柏原市大泉3丁目§交通/近鉄堅下駅徒歩5分
§地積/99～130㎡(私道負担なし) §用途/第2種中高層住居専用地域
§建ぺい率60%、容積率160% §床面積/延約95～98㎡ §引渡期日/相談 (代理)

堅下小学校区
堅下北中学校区

TEL 072(971)8841



QRコードからどうぞ

3 正伸住研 <http://seishin-j.co.jp/> 〒582-0018 大阪府柏原市大泉1丁目10番23号
SEISHIN 宅建業免許大阪府知事(11)第17906号
定休日：第2火曜日・毎週水曜日 広告掲載期間：11月9日～11月31日

住まう心でお手伝い！ **2017 夢いっぱい暮らし応援します。** 広々古民家もお取扱中！

安堂町 価格 **290** 万円



※所在：柏原市安堂町 §交通/近鉄安堂駅徒歩6分 §地積：6.3、55㎡(私道負担なし)
§床面積/6.4、56㎡(大連2階建) §引渡期日/即時 (媒介)



高井田公園住宅 価格 **450** 万円

土地面積 有効27坪

建築条件 なし

建築プラン作成します！



大泉4丁目 価格 **1980** 万円

建築条件 なし

堅下小学校区
堅下北中学校区



※所在：柏原市大泉4丁目 §交通/近鉄大泉駅徒歩8分
§地積：39.0、07㎡(私道負担なし) §第1種中高層住居専用地域 §建ぺい率60%、容積率200%
§建物付き(木造2階建て住宅あり) §引渡期日/相談 (媒介)

法善寺2丁目 価格 **1180** 万円



※所在/柏原市法善寺2丁目 §交通/近鉄堅下駅徒歩5分 §地積：7.7、51㎡(私道負担なし)
§床面積/8.5、53㎡(木造2階建) §引渡期日/相談 (媒介)



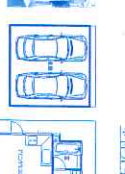
※所在：柏原市高井田 §交通/JR大和路線高井田駅約1.1分
§地積：10.4、81㎡(私道負担約13.5㎡含む) §第1種住居地域 §建ぺい率60%、容積率200%
§建物付き(木造2階建て住宅あり) §引渡期日/相談 (媒介)

売土地情報 大泉3丁目 価格 **2650** 万円
(現況：建物あり、実測取り予定)

宅地：70坪

堅下小学校区
堅下北中学校区

高井田台住宅 大泉3丁目 §交通/近鉄堅下駅徒歩5分
4LDK+コート+収納付車庫付き 賃料 **100.0** 万円



※所在：柏原市大泉高井田 §交通/JR高井田駅徒歩8分
§床面積/延約129.8、35㎡(4LDK+ガレージ)
§引渡期日/即時 (媒介) ※平成22年7月建築

契約条件：礼金：3.0万円、敷金：2.0万円
※家賃保証会社付：1ヶ月負担当額(加回のみ)
※火災保険料：2,000.000円(2年ごと)
※仲介手数料：118,800円(1回のみ)

大泉3丁目 賃料 **80** 万円



※所在：柏原市大泉3丁目 §交通/近鉄堅下駅徒歩8分
§床面積/延約83、43㎡(4LDK+ガレージ)
§引渡期日/5月末予定(媒介) ※平成10年2月建築

堅下小学校区
堅下北中学校区

3 正伸住研 <http://seishin-j.co.jp/> 〒582-0018 大阪府柏原市大泉1丁目10番23号

TEL 072(971)8841



QRコードからどうぞ

