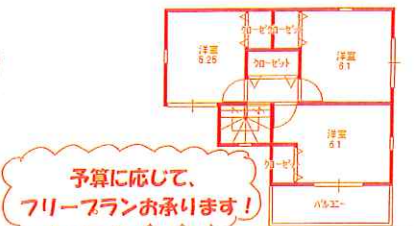


2017 夢いっぱいの暮らし応援します。

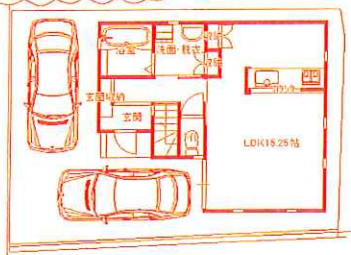
新築分譲住宅

SEISHIN TOWN 堅下大県
セントラルコート堅下II

価格 **2760** 万円～
消費税及び外構工事費を含む



予算に応じて、
フリープランお承ります！



☆近鉄堅下駅歩約6分
(JR柏原駅歩約11分)

大阪ガス☆浴室換気乾燥+床暖房付き

- § 所在/柏原市大県3丁目 § 交通/近鉄堅下駅歩6分
- § 地積/81~90㎡ (私道負担なし)
- § 用途/第2種中高層住居専用地域 § 建ぺい率60%、容積率188%
- § 床面積/延約76~81㎡ § 引渡期日/契約後約5ヶ月 (売主)

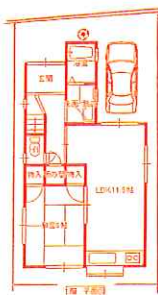
堅下小校区
堅下北中校区

戸建賃貸 大県3丁目

家賃 月額: **7.8** 万円

- 契約条件
- 礼金: 30万円、敷金: 8万円
 - * 家賃保証委託料: 1ヶ月負担相当金額 (初回のみ)
 - * 火災保険料: 20,000円 (2年毎)
 - * 仲介手数料: 86,400円 (初回のみ)

- § 所在/柏原市大県3丁目 § 交通/近鉄堅下駅歩8分
- § 床面積/83㎡ (4LDK+車庫)
- * 平成10年2月建築の家 § 引渡期日/クリーニング完了 (即時ご入居いただけます) (媒介)



堅下小校区
堅下北中校区



戸建住宅 上市3丁目

価格 **850** 万円



JR柏原駅・近鉄安堂駅・近鉄柏原南口
3WAYアクセスです。

☆南向きのお家です！

☆室内たいへん綺麗に
維持管理されています。



建築用地！
建築条件なし！

おすすめ！
内部一部改装済み
とても綺麗です。

- § 所在/柏原市上市3丁目 § 交通/JR柏原駅歩約7分/近鉄安堂駅歩4分
- § 地積/56.53㎡ (私道負担約1.6㎡含む)
- § 用途/第1種住居地域 § 建ぺい率60%、容積率160%
- § 床面積/延81㎡ (§45年の建築) § 構造/木造瓦葺2階建 § 引渡期日/即時 (仲介)



SEISHIN **正伸住研**
TEL **072(971)8841**

〒582-0018 大阪府柏原市大県1丁目10番23号

QRコードからどうぞ



2017 夢いっばいの暮らし応援します。

法善寺2丁目

堅下駅まで歩約5分

§ 所在/柏原市法善寺2丁目
 § 交通/近鉄堅下駅歩5分
 § 地積: 63.27㎡
 (私道負担別途61㎡)
 § 床面積/62.09㎡
 (木造2階建: 日7年1月築)
 § 引渡期日/即時(仲介)

堅下小校区
 堅下北中校区



平成7年建築の家

§ 所在/柏原市法善寺2丁目
 § 交通/近鉄堅下駅歩5分
 § 地積: 77.64㎡
 (私道負担別途61㎡)
 § 床面積/85.28㎡
 (木造2階建: 日7年2月築)
 § 引渡期日/相談(仲介)

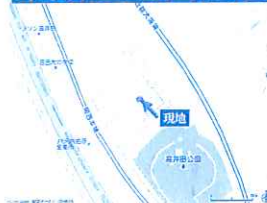
価格 **950** 万円



価格 **1180** 万円



高井田公園住宅



価格 **390** 万円

土地面積 有効27坪

建築条件 なし

建築プラン作成します!

建築プラン

§ 建物: 延67.2㎡

価格1498万円

(明造、消費税・外構工事・給排水設備工事付)



堅下南小校区
 堅下南中校区

§ 所在/柏原市高井田 § 交通/JR大和路線高井田駅歩11分
 § 地積: 104.84㎡ (私道負担約13.8㎡含む) § 第1種住居地域 § 建ぺい率60%、容積率200%
 § 建物付き(木造2階建住宅あり) § 引渡期日/相談(仲介)

大泉4丁目

価格 **1980** 万円

建築条件 なし

堅下小校区
 堅下北中校区



ご自宅で
 家庭菜園を!

日当たりのある
 広々した
 お庭があります。

石垣積みの南ひな壇の宅地です。
 旧家屋が佇んでいます。

土地面積 約120坪

§ 所在/柏原市大泉4丁目 § 交通/近鉄大泉線堅下駅歩8分
 § 地積: 390.07㎡ (私道負担なし) § 第1中高層住居専用地域 § 建ぺい率60%、容積率200%
 § 建物付き(木造2階建住宅あり) § 引渡期日/相談(仲介)

月極駐車場

上市3丁目

青空駐車場

上市3丁目
 そらいろぱーく

月額賃料 **8,000** 円

契約条件→保証金: 3万円(解約時全額返金)

*仲介手数料: 8,640円を申し受けます。

*車庫証明書発行時: 別途費用が生じます。

柏原ハイッ

分譲マンション

近鉄安堂駅歩約4分
 柏原南口駅歩約5分
 JR柏原駅歩約11分

§ 所在/柏原市上市3丁目
 § 交通/近鉄安堂駅歩4分
 § 専有面積/54.27㎡(壁芯)
 § バルコニー南向きです。
 § 構造/R.C造5階建の5階部分
 (S51年7月建築)
 § 管理費/6,100円
 修繕積立金/10,000円
 町会費/200円(*月額表示)
 § 引渡期日/即時(仲介)

*ベット相談可
 (管理規約規定による)

柏原東小校区
 柏原中校区

価格 **650** 万円



角部屋

売物 件 求む

当社では、分譲住宅用地を探しています!

☆弊社がお客様より直接購入させていただく際は、仲介手数料が不要です。

TEL072(971)8841

QRコードからどうぞ

