

夢いっぱい暮らし応援します。

新築分譲住宅

SEISHIN TOWN 聖下南

ガーデンコート安堂
(聖下 安堂町)

駅まで6分
土地建物

価格

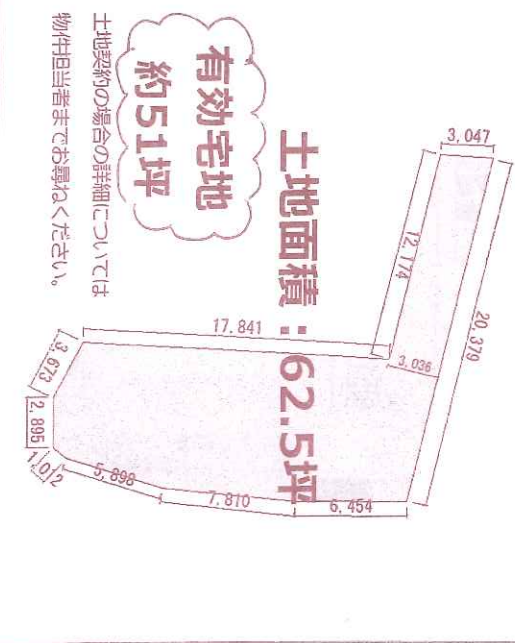
3490

万円

(消費税および外構工費を含む)

*土地のみの販売も致します。

建築条件はございません。

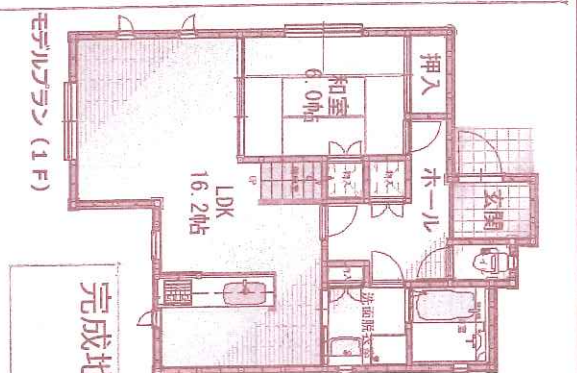


◇物件概要◇ * 限定1邸の販売です。

- S所在/大阪府柏原市安堂町
- S交通/近鉄大阪線安堂駅歩約6分
- S地積/207㎡ (実測予定) * 土地地形図参照ください。
- S用途地域/第1種中高層住居専用地域 (建蔽率60%・容積率200%)
- S床面積/延約98.4㎡ (木造在来工法2階建)
- S引渡期日/契約後6ヶ月後予定 (仲介)

ハウスメーカーさまに

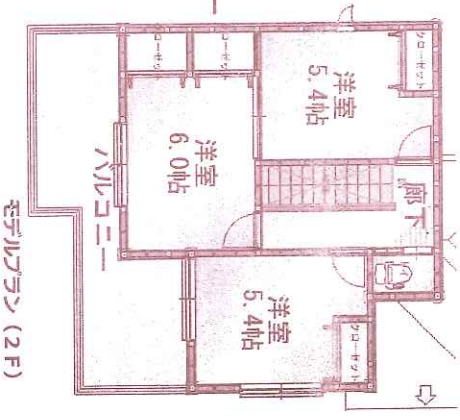
土地探しをご依頼のお客様も
多数ご来店いただいております。



完成地盤保証付き住宅
(防火仕様)

性能保証付き住宅
(瑕疵保険付10年)

オール電化仕様



聖下南小校区 聖下南中校区

今ならフリープラン承ります！



新築分譲住宅

SEISHIN TOWN 聖下南

サンデーパークス

(聖下 太平寺2丁目)

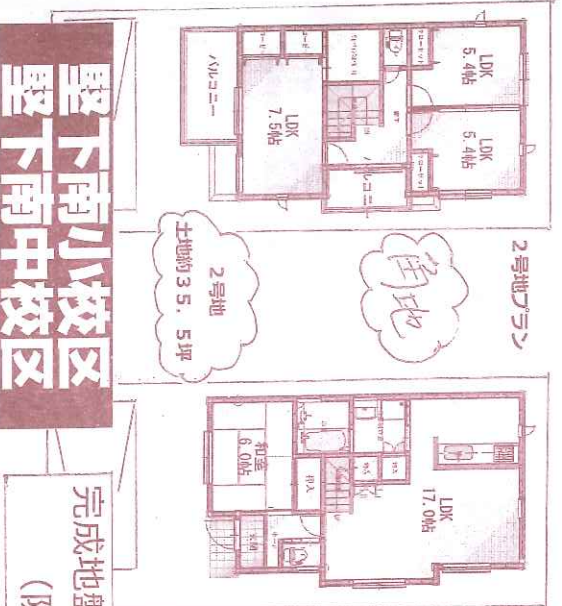
近日分譲

価格

3390万円より

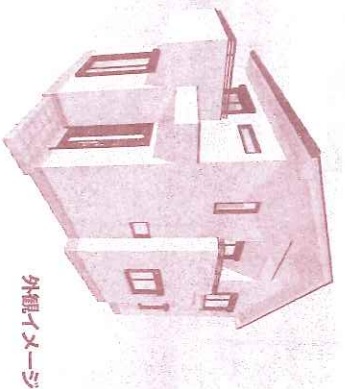
(消費税および外構工費を含む)

(今ならフリープラン承ります)

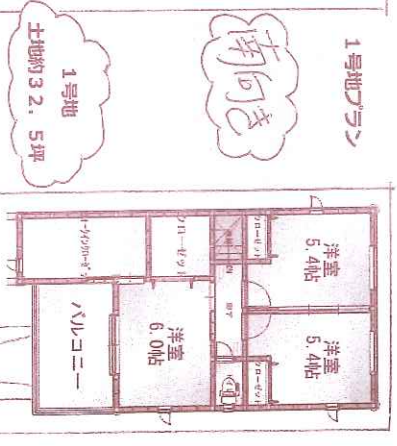
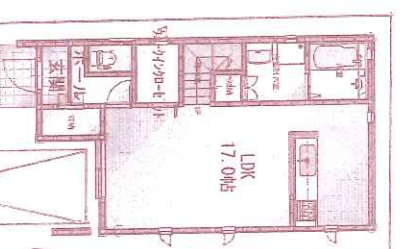


完成地盤保証付き住宅
(防火仕様)

性能保証付き住宅
(瑕疵保険付10年)



外観イメージ



ガス温水床暖房

&

ミストカクツク機能付き

◇物件概要◇ 第1期分譲予告 (全2区画) * 第2期分譲時期は未定です。

- S所在/大阪府柏原市太平寺2丁目S交通/近鉄大阪線安堂駅歩約5分
- S地積/107.5㎡ (私道負担なし) S用途地域/第1種中高層住居専用地域 (建蔽率60%・容積率200%)
- S床面積/延約91㎡ (木造在来工法2階建) S引渡期日/契約後5ヶ月後予定 (売主)

夢いっぱい暮らし応援します！

『せいしんじゅーろん』と隣みます！

〒582-0018 大阪府柏原市大泉1丁目10番23号

SEISHIN 正伸住研

<http://seishin-j.co.jp>

TEL 072 (971) 8841

(公社) 全国宅地建物取引業協会正会員 (公社) 大阪府宅地建物取引業協会正会員

宅建業免許大阪府知事(12) 第17906号 定休日: 第2・4火曜日と毎週水曜日 広告有効期限: H30年4月25日



大阪府宅地建物取引業協会
南大阪支部



