

# 夢いっぱい暮らし応援します。

新築分譲住宅

SEISHIN TOWN堅下南

サンデーパークス (太平寺2丁目)

駅まで5分

土地建物

価格

3390万円より

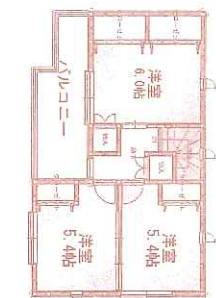
(消費税および外構工費を含む)

いよいよ販売開始  
好評受付中!

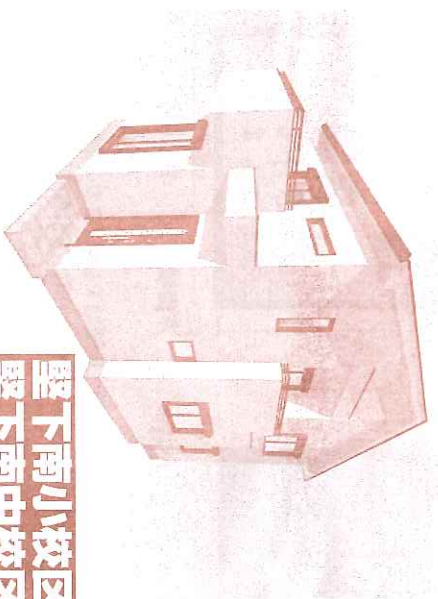
性能保証付き住宅  
(瑕疵保険付10年)

ガス温水床暖房  
&  
ミストカクタ機能付き

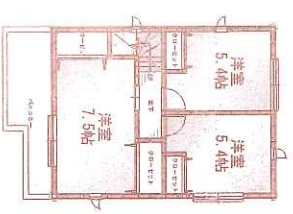
完成地盤保証付き住宅  
(防火仕様)



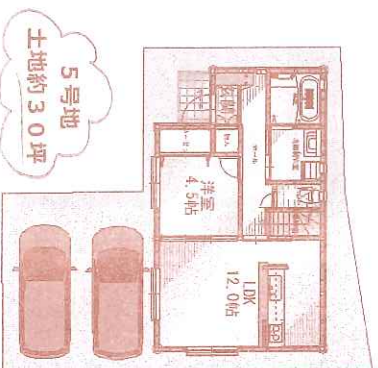
モデルプラン (5号地)



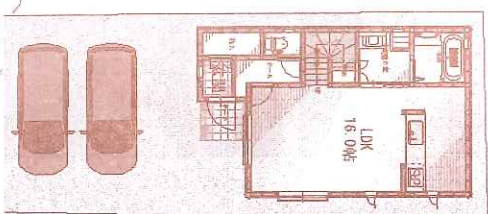
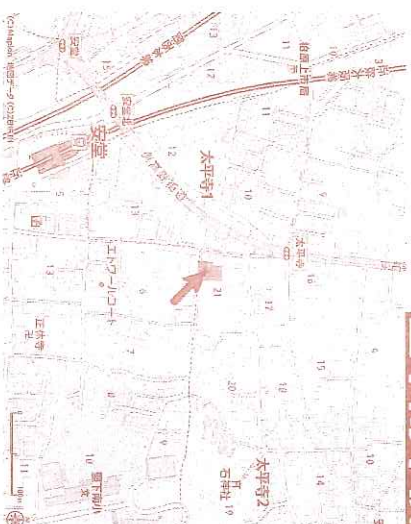
堅下南小校区  
堅下南中校区



モデルプラン (5号地)



5号地  
土地約30坪



3号地  
土地約33坪



今ならクリアプラン承ります!

新築分譲住宅

SEISHIN TOWN堅下南

アーバンコンフォート (安堂)

駅まで6分

土地建物

価格

3490万円

(消費税および外構工費を含む)



有効宅地  
約51坪

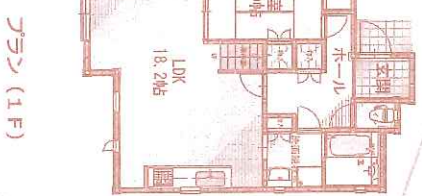
土地面積  
62.5坪

\*土地のみの販売も致します。

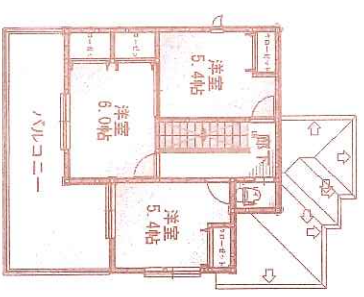
建築条件は  
ございません。

ハウスメーカーさまに

土地探しをご依頼のお客様も  
多数ご来店いただいております。



プラン (1F)



プラン (2F)

(今ならクリアプランお承ります)

完成地盤保証付き住宅  
(防火仕様)

性能保証付き住宅  
(瑕疵保険付10年)

オール電化仕様



◇物件概要◇\*限定1邸の販売です。  
\$所在/大阪府柏原市安堂町  
\$交通/近鉄大阪線安堂駅歩約6分  
\$地積/20.7㎡ (実測予定) \*土地地形図参照ください。  
\$用途地域/第1種中高層住居専用地域 (建ぺ率60%・容積率200%)  
\$床面積/延約98.4㎡ (木造在来工法2階建)  
\$引渡期日/契約後6ヶ月後予定 (仲介)

堅下南小校区  
堅下南中校区



SEISHIN

『せいしんじゅらげん』と読みます

http://seishin-j.co.jp

TEL 072 (971) 8841

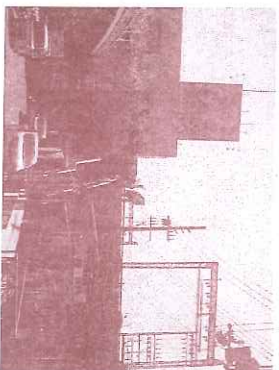
(公社) 全国宅地建物取引業協会正会員・(公社) 大阪府宅地建物取引業協会正会員



大阪府宅地建物取引業協会  
南大阪支部



## 売店舗 シヨイカル国分



国分駅直結歩2分

価格 **380** 万円

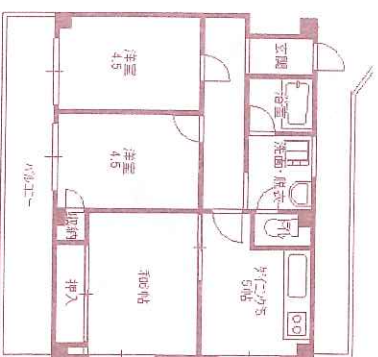


床面積： 31.29㎡ (9.4坪)

- ◇物件概要◇  
 \$柏原市国分本町1丁目(シヨイカル国分)  
 \$近鉄大阪線河内国分駅歩約2分  
 \$専有/内法31.29㎡(業種相談) \$RC造5階建地下1階付きの2階部分(角店舗)  
 \$管理費・修繕積立金/24,069円(自治会費別途負担あり) \$引渡期日/相談(仲介)

## 分譲マンション 柏原ハイツ

価格 **480** 万円

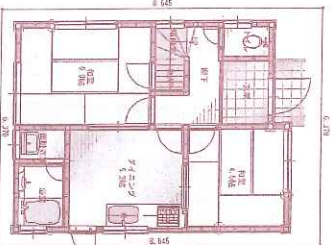


- ◇物件概要◇  
 \$柏原市上市3丁目(柏原ハイツ)  
 \$JR大和路線柏原駅歩約11分、近鉄大阪線安堂駅歩約6分  
 \$専有/内法54.27㎡(バルコニー約10㎡) \$RC造7階建の5階部分(角部屋)  
 \$管理費・修繕積立金/16,100円(自治会費別途負担あり) \$引渡期日/相談(仲介)

## 戸建分譲住宅 大泉3丁目

価格 **580** 万円

★堅下駅 歩約5分の立地です。



- ◇物件概要◇  
 \$柏原市大泉3丁目\$近鉄大阪線堅下駅歩約5分  
 \$地積/70.82㎡(私道負担約13.2㎡含む)  
 \$木造2階建\$延71.74㎡(昭和51年1月建築)  
 \$引渡期日/相談(仲介)

## 売土地 大泉3丁目

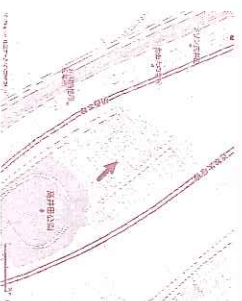
価格 **580** 万円

- ◇物件概要◇  
 \$柏原市大泉3丁目\$近鉄大阪線堅下駅歩約5分  
 \$地積/70.82㎡(私道負担含む)  
 \$第2種中高層住居専用地域(建蔽率60%・容積率200%)  
 \$建物付き\$引渡期日/相談(仲介)

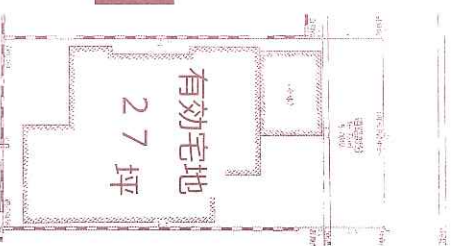
堅下小校区  
堅下北中校区

## 売土地 高井田

価格 **390** 万円



- \*土地104.84㎡(私道負担：約16.8㎡)
- \*市道：柏原市認定道路
- \*現況：建物付き
- \*地勢：凸状地
- \*公共下水道区域(LPカヌ)
- \*建築条件はございません。



- ◇物件概要◇  
 \$柏原市大字高井田(高井田公園住宅)  
 \$JR大和路線高井田駅歩約11分  
 \$近鉄大阪線河内国分駅歩約15分  
 \$地積/104.84㎡(私道負担：約16.8㎡含む)  
 \$第1種住居地域(建蔽率60%・容積率200%)  
 \$建物付き(木造2階建住宅あり) \$引渡期日/相談(仲介)

## 売土地 高井田

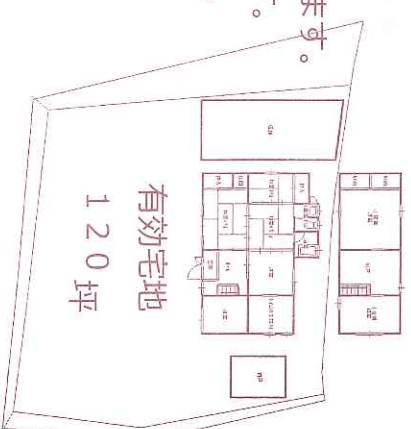
価格 **450** 万円



- ◇物件概要◇  
 \$柏原市大字高井田(高井田公園住宅)  
 \$JR大和路線高井田駅歩約6分  
 \$近鉄大阪線河内国分駅歩約10分  
 \$地積/104.84㎡(私道負担：約16.8㎡含む)  
 \$第1種住居地域(建蔽率60%・容積率200%)  
 \$建物付き(木造2階建住宅あり) \$引渡期日/相談(仲介)

## 売土地 大泉4丁目

価格 **1980** 万円



- ◇物件概要◇  
 \$柏原市大泉4丁目\$近鉄大阪線堅下駅歩約8分  
 \$地積/390.07㎡(私道負担含む)  
 \$第1種中高層住居専用地域(建蔽率60%・容積率200%)  
 \$建物付き(木造2階建住宅あり) \$引渡期日/相談(仲介)

- ★土地有効：約120坪  
 ★陽当りのよいお庭があります。  
 ★堅下駅歩約8分の立地です。  
 ★建築条件はございません。

堅下小校区  
堅下北中校区

## 売土地 大泉4丁目

価格 **880** 万円

- ◇物件概要◇  
 \$柏原市大泉4丁目\$近鉄大阪線堅下駅歩約8分  
 \$地積/87.07㎡(私道負担含む)  
 \$第1種中高層住居専用地域(建蔽率60%・容積率200%)  
 \$更地\$引渡期日/相談(仲介)

堅下小校区  
堅下北中校区



SEISHIN  
**正伸住研**

http://seishin-j.co.jp

TEL 072 (971) 8841

宅建業免許大阪府知事(12)第17906号

定休日：第2・4火曜日と毎週水曜日

広告有効期限：H30年6月25日



大阪府宅建業協会  
**南大阪支部**

