

速報!

2015年【今年こそ家持つぞ!】宣言



このお近く!

「リバーサイドともぶち第一住宅」にて
売物件が出ました!

価格 1250 万円

(営業マンよりひと言)

毛馬桜宮公園でジョギングはいかがでしょうか!

ともぶち第一住宅 第20号棟

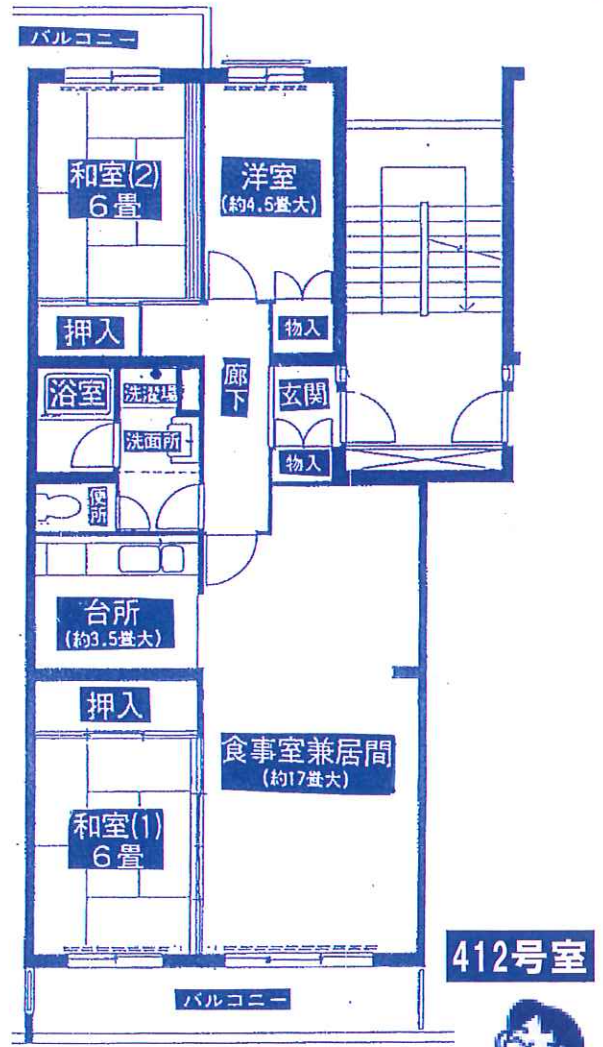


☆玄関TVモニターホン

☆LDK約20帖大

☆システムキッチン入替え

①食器洗乾燥機付き、②ガラスストップコンロ仕様



412号室

南バルコニー
(南北二方向バルコニー)



☆地下鉄谷町線都島駅歩約16分
(城東貨物線の営業路線化も楽しみです)

- ◇所在地/大阪市都島区友洲町1丁目3-20
- ◇交通/地下鉄谷町線都島駅歩約16分
- ◇専有面積/85.01㎡ (バルコニー面積/12.31㎡)
*南北2方向バルコニーです。
- ◇構造/R C造5階建の4階部分 (総戸数836戸)
- ◇管理費/5,000・修繕積立金/7,800円
*町会費/200円
- ◇建築/S54年5月 (住宅都市整備公団の分譲)
- ◇引渡予定/相談◇取引態様/仲介

◇住宅ローン返済例◇
(変動金利0.775%、35年返済の場合)
月額34,562円 (ボーナス返済なし)

お引渡時期は相談させていただきます!
(ご案内は、随時受付しています)
ぜひ、ご見学下さい。

SEISHIN 正伸住研

『正伸住研』で検索! TEL

〒582-0018 大阪府柏原市大泉1丁目10番23号

<http://seishin-j.co.jp>

072(971)8841

速報!

2015年【今年こそ家持つぞ!】宣言



このお近く!

「リバーサイドともぶち第一住宅」にて
売物件が出ました!

価格 1250 万円

(営業マンよりひと言)

毛馬桜宮公園でジョギングはいかがでしょうか!

ともぶち第一住宅 第20号棟

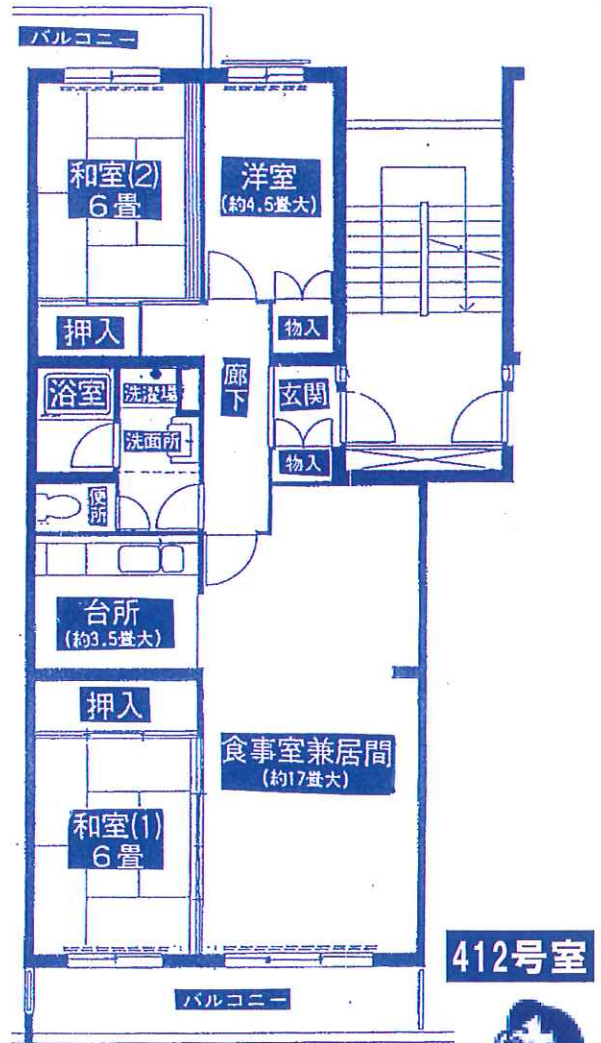


☆玄関TVモニターホン

☆LDK約20帖大

☆システムキッチン入替え

①食器洗乾燥機付き、②ガラスストップコンロ仕様



412号室

南バルコニー
(南北二方向バルコニー)



☆地下鉄谷町線都島駅歩約16分
(城東貨物線の営業路線化も楽しみです)

- ◇所在地/大阪市都島区友洲町1丁目3-20
- ◇交通/地下鉄谷町線都島駅歩約16分
- ◇専有面積/85.01㎡ (バルコニー面積/12.31㎡)
*南北2方向バルコニーです。
- ◇構造/RC造5階建の4階部分 (総戸数836戸)
- ◇管理費/5,000・修繕積立金/7,800円
*町会費/200円
- ◇建築/S54年5月 (住宅都市整備公団の分譲)
- ◇引渡予定/相談◇取引態様/仲介

◇住宅ローン返済例◇
(変動金利0.775%、35年返済の場合)
月額34,562円 (ボーナス返済なし)

お引渡時期は相談させていただきます!
(ご案内は、随時受付しています)
ぜひ、ご見学下さい。

SEISHIN 正伸住研

『正伸住研』で検索! TEL

〒582-0018 大阪府柏原市大槻1丁目10番23号

<http://seishin-j.co.jp>

072(971)8841