

検索 [正伸住研] でクリック！

☆入居者募集☆

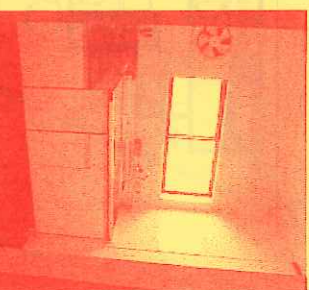
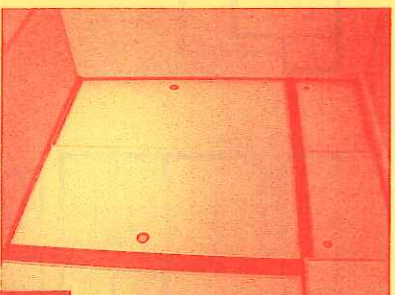
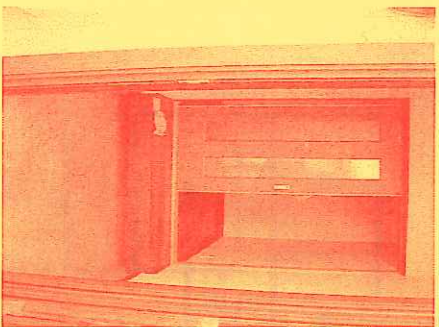
賃料 **5.15** 万円



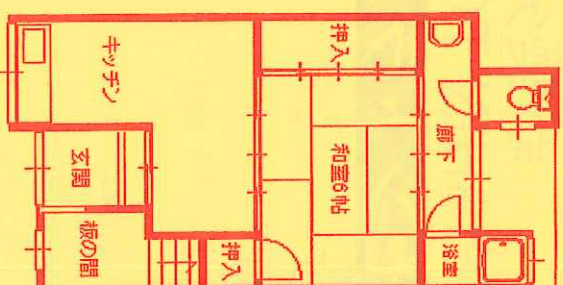
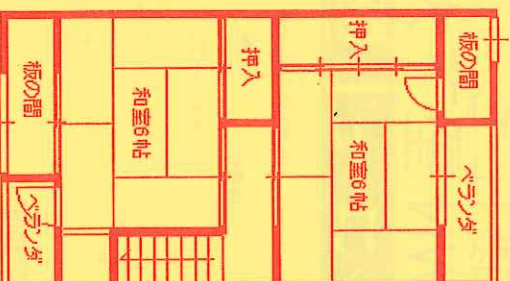
大県1丁目 契約条件
大貸 家 礼金:15万円(敷金不要)

☆駐車場別途7,000円☆

JR柏原駅・近鉄堅下駅歩約5分



柏原東小学校区
柏原中学校区



☆室内全面改装済み☆公共下水道・都市ガス区域

新築一戸建 平野2丁目

近鉄法善寺駅より
歩約8分

価格 **1985** 万円
(消費税・外構工事含)

- ☆東側隣接地は児童公園です。
- ☆前面道路幅員5.5m
- ☆坂道ではありません。

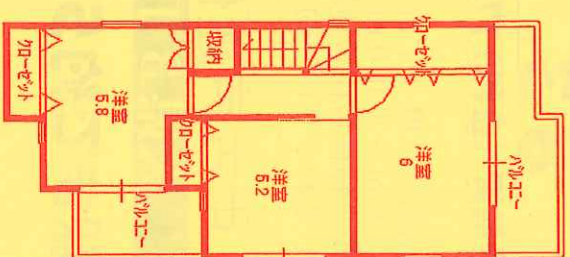
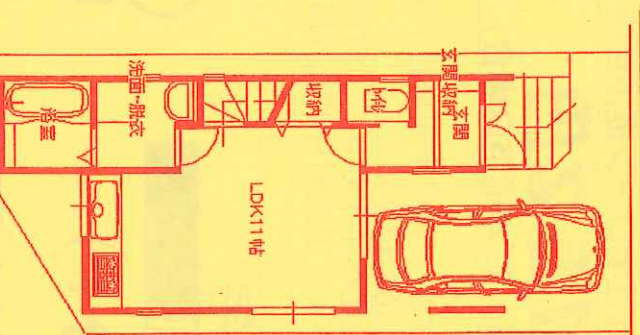
◇住宅ローン1985万円のお借入れ返済例
(金利優遇後:0.775%-35年返済の場合)

月額 **33,990** 円

- ◇所在/柏原市平野2丁目
- ◇交通/近鉄法善寺駅歩約8分
- ◇地積/70.5㎡ (私道負担なし)
- ◇構造/木造スレート葺2階建
- ◇延面積/約80㎡ (3LDK+車庫付)
- ◇完成予定日/2015年7月完成予定
- ◇取引態様/代理*仲介手数料不要です。

☆大阪ガスの床暖房システム(ヌック)

☆トクラスのドライ&ミストサウナ機能



堅下小学校
堅下北中学校

2015年の販売中分譲現場のご紹介

☆SEISHIN・TOWN堅下大県・・・全7区画

(土地面積:約86㎡~100㎡) 堅下小学校・堅下北中学校区

SEISHIN

正伸住研 **セイシン ジュウケン** TEL072(971)8841

〒582-0018 大阪府柏原市大県1-10-23 定休日:第2火曜日と毎週水曜日
http://seishin-i.co.jp/
◇お問い合わせの際、ご成約済みの場合はあしからずご了承ください！
正伸住研でクリック！