

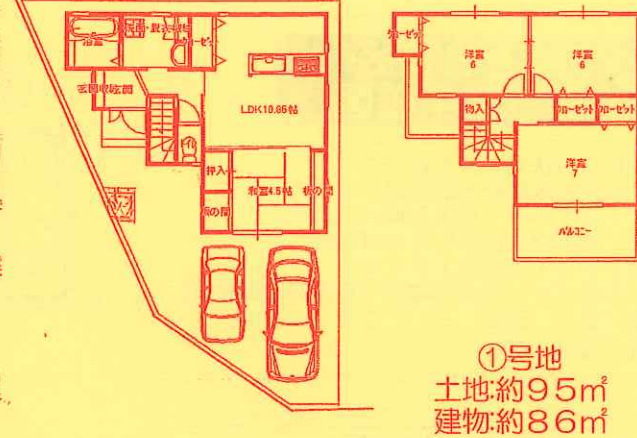
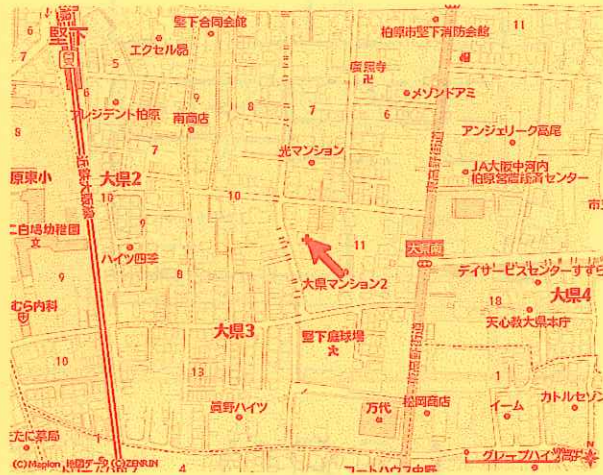
『夢いっぱい暮らし応援します!』セイシンの仲介

☆正伸タウン セントラルコート 堅下大県3丁目☆

分譲中!

人気の堅下地区に好評分譲中です。
道路は南向きの宅地全7邸の分譲です。

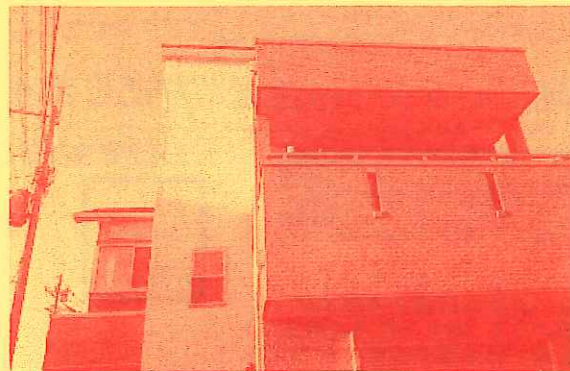
価格 **3080**万円より
(外構工事費・消費税含む)



①号地
土地:約95㎡
建物:約86㎡

モデルハウス公開中

(毎週土日オープンハウス開催)



堅下小校区
堅下北中校区

- ◇所在/柏原市大県3丁目
- ◇交通/近鉄大阪線堅下駅歩約5分
- ◇開発面積/998㎡
- ◇宅地面積/86~100㎡
- ◇用途地域/第2種中高層住居専用地域
(建ぺい率60%・容積率188%)
- ◇構造/木造カラーベスト葺2階建
- ◇延床面積80~95㎡
- ◇道路/南側(開発道路)幅員:4.7m
- ◇完成予定日/順次完成予定
- ◇引渡期日/契約後5ヶ月
(売主:正伸住研)

中古マンション
ジョイネス柏原

価格 **1090**万円

大阪平野を見渡す眺望、ぜひご覧下さい。

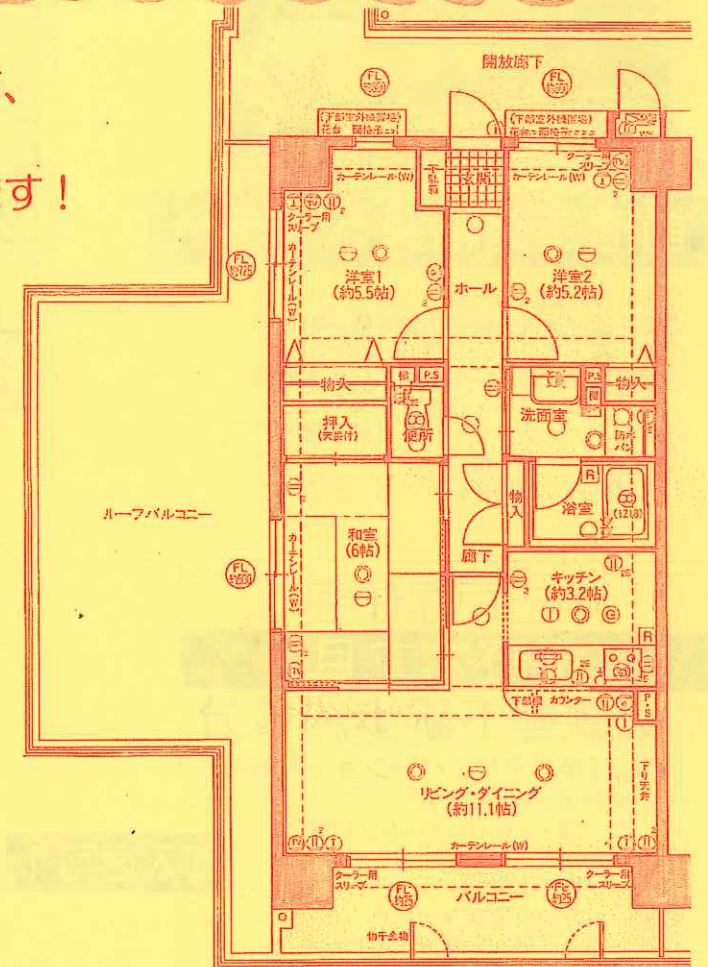
◎この春、
お住み替えをお考えの方、
お引越しは、
まだ間に合います!



眺望のある9階部分です。
ぜひご見学下さい。



- ◇所在/柏原市大県4丁目
- ◇交通/近鉄大阪線堅下駅歩約12分
- ◇専有面積/69.00㎡
(バルコニー43.67㎡)
- ◇構造/RC造陸屋根
地下1階付10階建の9階部分
- ◇建築/H8年7月築
- ◇管理費/10,010円(月額)
- ◇修繕積立金/13,800円(月額)
- ◇ルーフバルコニー使用料/640円(月額)
- ◇引渡期日/相談◇仲介



堅下小校区
堅下北中校区



(セイシン・ジュウケン)
正伸住研



<http://seishin-j.co.jp/>
TEL072(971)8841 (代)

◇仲介物件について・・・ご成約の際は、別途仲介手数料を申し受けます。仲介手数料には消費税が課税されます。◇お問い合わせの際、ご成約済みの場合はあしからずご了承ください。
(広告有効期限/2015年3月31日まで)

2015年『夢いっぱい暮らし応援します!』セイシンの仲介

☆SEISHIN TOWN☆

パークサイド堅下 平野2丁目



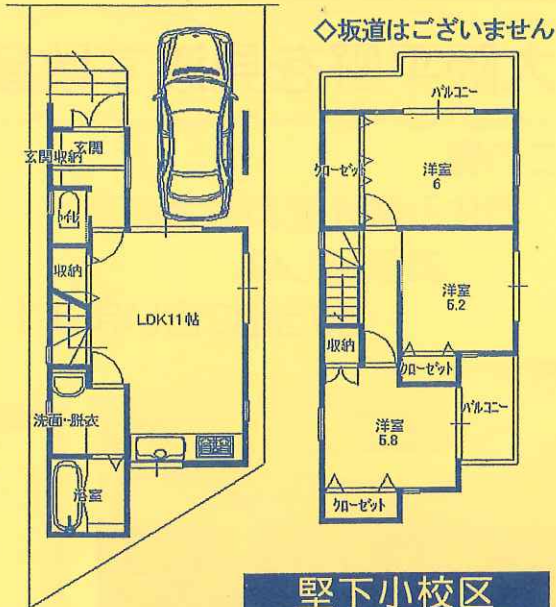
東側隣接地は児童公園です。

前面道路幅員5.5m

- ◇所在/柏原市平野2丁目
- ◇交通/近鉄大阪線法善寺駅歩約8分
- ◇地積/70.5㎡(私道負担なし)
- ◇用途地域/第1種中高層住居専用地域(建ぺい率60%・容積率200%)
- ◇構造/木造カラーベスト葺2階建
- ◇延床面積/80㎡
- ◇引渡期日/契約後約5ヶ月(売主)

価格 **1985** 万円

(外構工事費・消費税含む)



◇坂道はございません

堅下小校区
堅下北中校区

中古戸建住宅 法善寺2丁目

近鉄大阪線堅下駅歩約6分

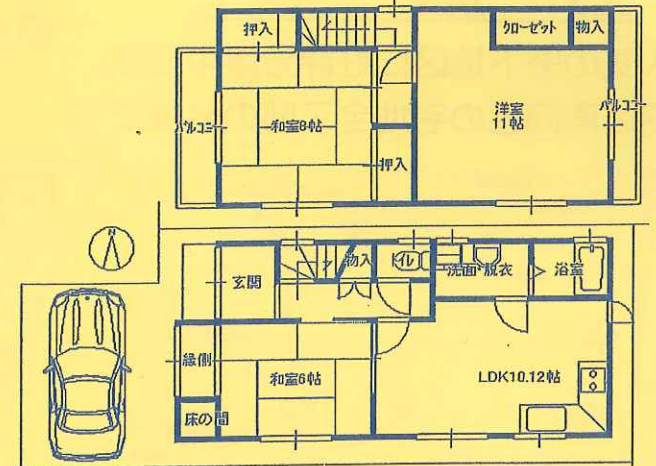
2Fには
広々11帖大の洋室があります。

堅下小校区 堅下北中校区

- ◇所在/柏原市法善寺2丁目
- ◇交通/近鉄大阪線堅下駅歩約6分
- ◇地積/77.64㎡(私道負担約61㎡含む)
- ◇用途地域/第2種中高層住居専用地域(建ぺい率60%・容積率160%)
- ◇構造/木造スレート葺2階建(平成7年2月建築)
- ◇延床面積/85.28㎡
- ◇引渡期日/相談(仲介)

価格 **1600** 万円

平成7年2月建築のお家



中古戸建住宅 平野2丁目

近鉄堅下駅歩約8分

平成26年11月リノベーションのお家

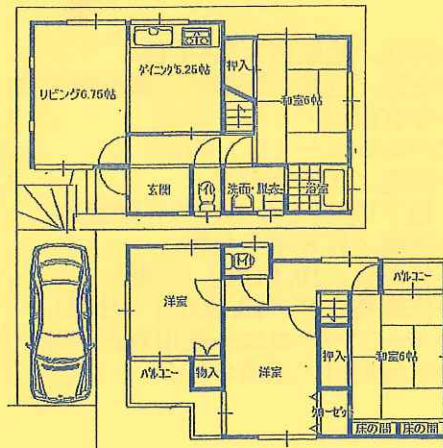
- ◇内外装全面リフォーム
- ◇1・2階トイレ(ウォシュレット付き)
- ◇浴槽入替え
- ◇洗面化粧台入替え

即入居可!

- ◇所在/柏原市平野2丁目
- ◇交通/近鉄大阪線堅下駅歩約8分
- ◇地積/83.63㎡(私道負担なし)
- ◇用途地域/第1種中高層住居専用地域(建ぺい率60%・容積率160%)
- ◇構造/木造瓦葺2階建(S59年4月建築)
- ◇延床面積/82.81㎡
- ◇引渡期日/即日(仲介)

堅下小校区
堅下北中校区

価格 **1380** 万円



中古戸建住宅 恩智南町2丁目

近鉄大阪線恩智駅歩約11分

和室には
電動シャッター付き雨戸があります。

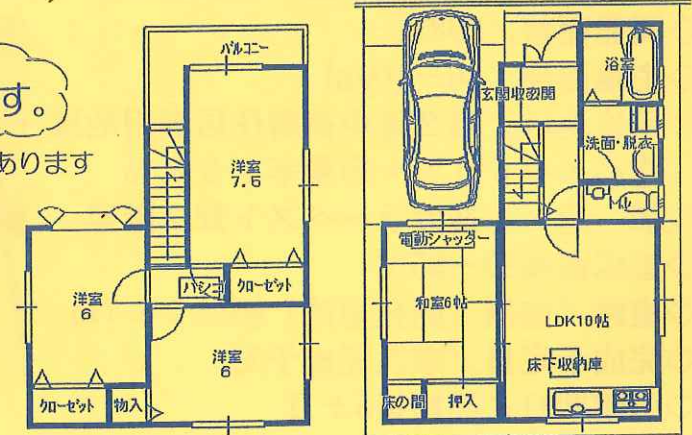
南高安小校区 南高安中校区

◎小屋裏収納庫があります

- ◇所在/八尾市恩智南町2丁目
- ◇交通/近鉄大阪線恩智駅歩約11分
- ◇地積/71.68㎡(私道負担なし)
- ◇用途地域/第2種中高層住居専用地域(建ぺい率60%・容積率160%)
- ◇構造/木造スレート葺2階建(平成13年9月建築)
- ◇延床面積/83.02㎡
- ◇引渡期日/相談(仲介)

価格 **1680** 万円

平成13年9月建築のお家



(セイシン・ジュウケン)
正伸住研



<http://seishin-j.co.jp/>
TEL072(971)8841 (代)

◇仲介物件について・・・ご成約の際は、別途仲介手数料を申し受けます。仲介手数料には消費税が課税されます。◇お問い合わせの際、ご成約済みの場合はあしからずご了承ください。