

2015年『夢いっぱいの暮らし応援します!』セイシンの仲介

☆SEISHIN TOWN☆

パークサイド堅下 平野2丁目



東側隣接地は児童公園です。

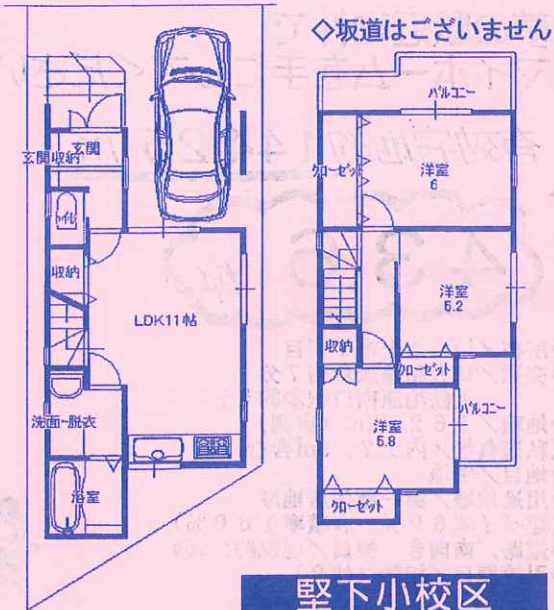
前面道路幅員5.5m

- ◇所在/柏原市平野2丁目
- ◇交通/近鉄大阪線法善寺駅歩約8分
- ◇地積/70.5㎡(私道負担なし)
- ◇用途地域/第1種中高層住居専用地域(建ぺい率60%・容積率200%)
- ◇構造/木造カラーベスト葺2階建
- ◇延床面積/80㎡
- ◇引渡期日/契約後約5ヶ月(売主)

☆間取変更相談可!

価格 **1985** 万円

(外構工事費・消費税含む)



堅下小校区
堅下北中校区

人気の法善寺地区

価格 **1600** 万円

平成7年2月建築のお家

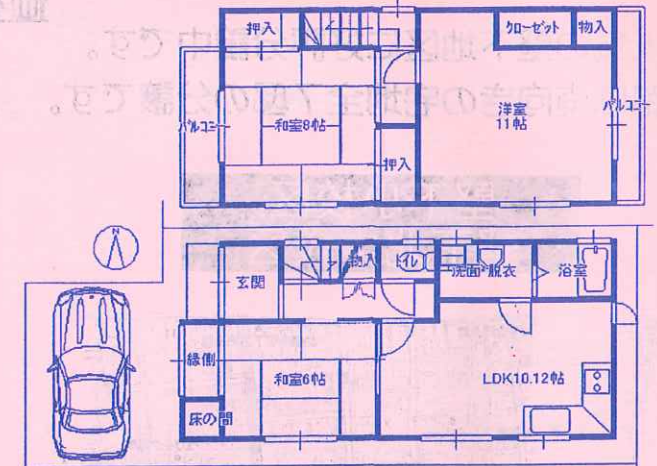
中古戸建住宅 法善寺2丁目

近鉄大阪線堅下駅歩約6分

2Fには
広々11帖大の洋室があります。

堅下小校区
堅下北中校区

- ◇所在/柏原市法善寺2丁目
- ◇交通/近鉄大阪線堅下駅歩約6分
- ◇地積/77.64㎡(私道負担約61㎡含む)
- ◇用途地域/第2種中高層住居専用地域(建ぺい率60%・容積率160%)
- ◇構造/木造スレート葺2階建(平成7年2月建築)
- ◇延床面積/85.28㎡
- ◇引渡期日/相談(仲介)



中古戸建住宅 平野2丁目

近鉄堅下駅歩約8分

平成26年11月リノベーションのお家

- ◇内外装全面リフォーム
- ◇1・2階トイレ(ウォシュレット付き)
- ◇浴槽入替え
- ◇洗面化粧台入替え

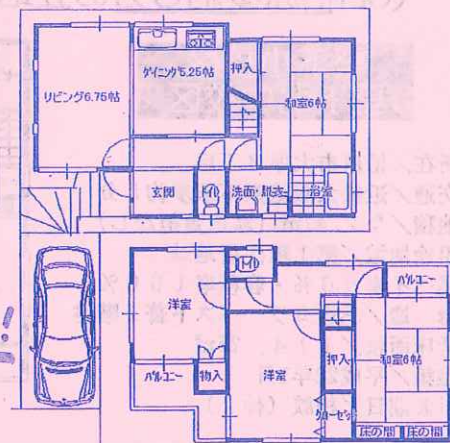
即入居可!

家具付き!

堅下小校区
堅下北中校区

★緊急値下げ!
1298万円

価格 **1380** 万円



初めてのマイホームに!

価格 **1680** 万円

平成13年9月建築のお家

中古戸建住宅 恩智南町2丁目

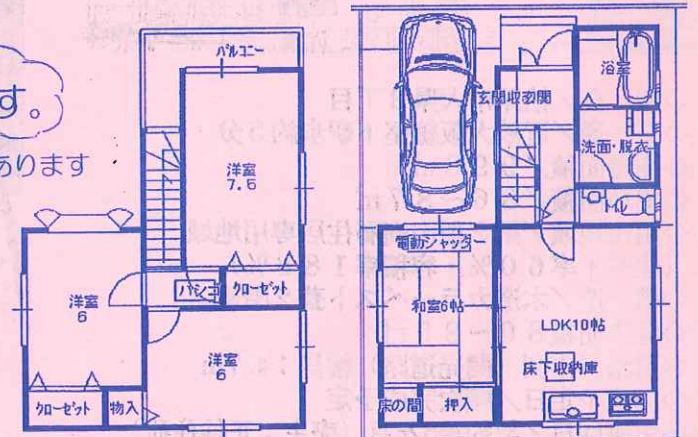
近鉄大阪線恩智駅歩約11分

和室には
電動シャッター付き雨戸があります。

南高安小校区
南高安中校区

◎小屋裏収納庫があります

- ◇所在/八尾市恩智南町2丁目
- ◇交通/近鉄大阪線恩智駅歩約11分
- ◇地積/71.68㎡(私道負担なし)
- ◇用途地域/第2種中高層住居専用地域(建ぺい率60%・容積率160%)
- ◇構造/木造スレート葺2階建(平成13年9月建築)
- ◇延床面積/83.02㎡
- ◇引渡期日/相談(仲介)



(セイシン・ジユウケン)
正伸住研



<http://seishin-j.co.jp/>
TEL072(971)8841 (代)

◇仲介物件について・・・ご成約の際は、別途仲介手数料を申し受けます。仲介手数料には消費税が課税されます。◇お問い合わせの際、ご成約済みの場合はあしからずご了承ください。