

『夢いっぱいの暮らし応援します!』セイシンの仲介

☆正伸タウン セントラルコート堅下大県3丁目☆

分譲中!

人気の堅下地区に好評分譲中です。
道路は南向きの宅地全7邸の分譲です。

堅下小校区
堅下北中校区



- ◇所在/柏原市大県3丁目
- ◇交通/近鉄大阪線堅下駅歩約5分
- ◇開発面積/998㎡
- ◇宅地面積/86~87㎡
- ◇用途地域/第2種中高層住居専用地域
(建ぺい率60%・容積率188%)
- ◇構造/木造カラーベスト葺2階建
- ◇延床面積80~85㎡
- ◇道路/南側(開発道路)幅員:4.7m
- ◇完成予定日/順次完成予定
- ◇引渡期日/契約後5ヶ月(売主:正伸住研)

価格**3080**万円より
(外構工事費・消費税含む)



◇ガレージ2台プランも承ります。



◇現地モデルハウス◇
売れました

売土地 上市1丁目 価格**1090**万円

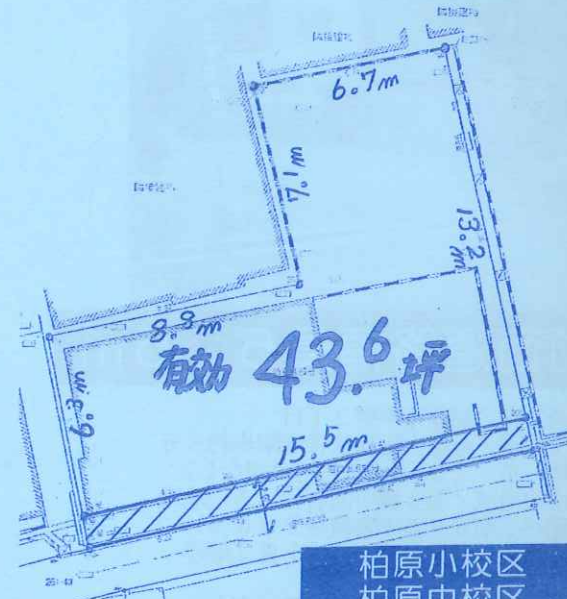
JR柏原駅歩約7分の立地

◎夢の駅近物件で
マイホームを手になさってください!

有効宅地約**144.25**㎡

43.6坪

- ◇所在/柏原市上市1丁目
- ◇交通/JR大和路線歩約7分
近鉄柏原南口駅歩約5分
- ◇地積/162.2㎡(実測)
(私道負担/内17.9㎡含む)
- ◇地目/宅地
- ◇用途地域/第一種住居地域
(建ぺい率60%・容積率160%)
- ◇道路/南向き 幅員/現況約1.75m
- ◇引渡期日/相談(仲介)



柏原小校区
柏原中校区

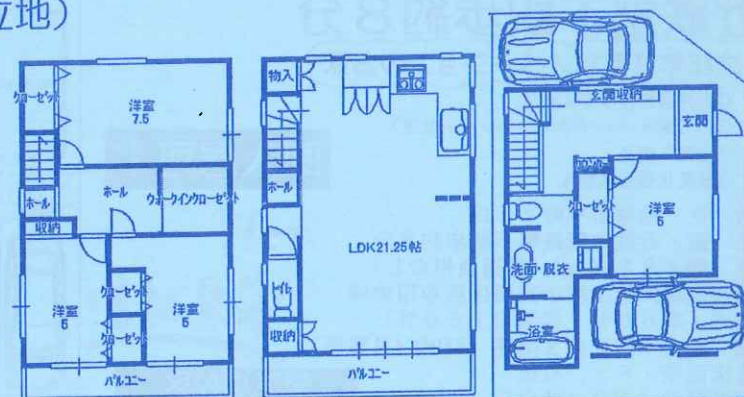
中古戸建 大県3丁目 価格**2450**万円
(消費税含む)

近鉄堅下駅歩約5分の立地

(JR柏原歩約8分の立地)

堅下小校区
堅下北中校区

- ◇所在/柏原市大県3丁目
- ◇交通/近鉄大阪線堅下駅歩約5分
- ◇地積/72.47㎡(私道負担なし)
- ◇用途地域/第一種住居地域
(建ぺい率60%・容積率160%)
- ◇構造/S造カラーベスト葺2階建
- ◇延床面積/114.75㎡
- ◇建築/平成22年1月
- ◇引渡期日/相談(仲介)



(セイシン・ジュウケン)
正伸住研



<http://seishin-j.co.jp/>

TEL072(971)8841 (代)

◇仲介物件について・・・ご成約の際は、別途仲介手数料を申し受けます。仲介手数料には消費税が課税されます。◇お問い合わせの際、ご成約済みの場合はあしからずご了承ください。
(広告有効期限/2015年4月30日まで)