

売地

堅下北小学校区にあります。

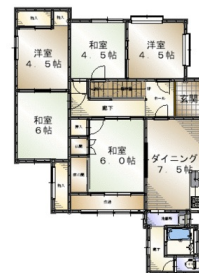
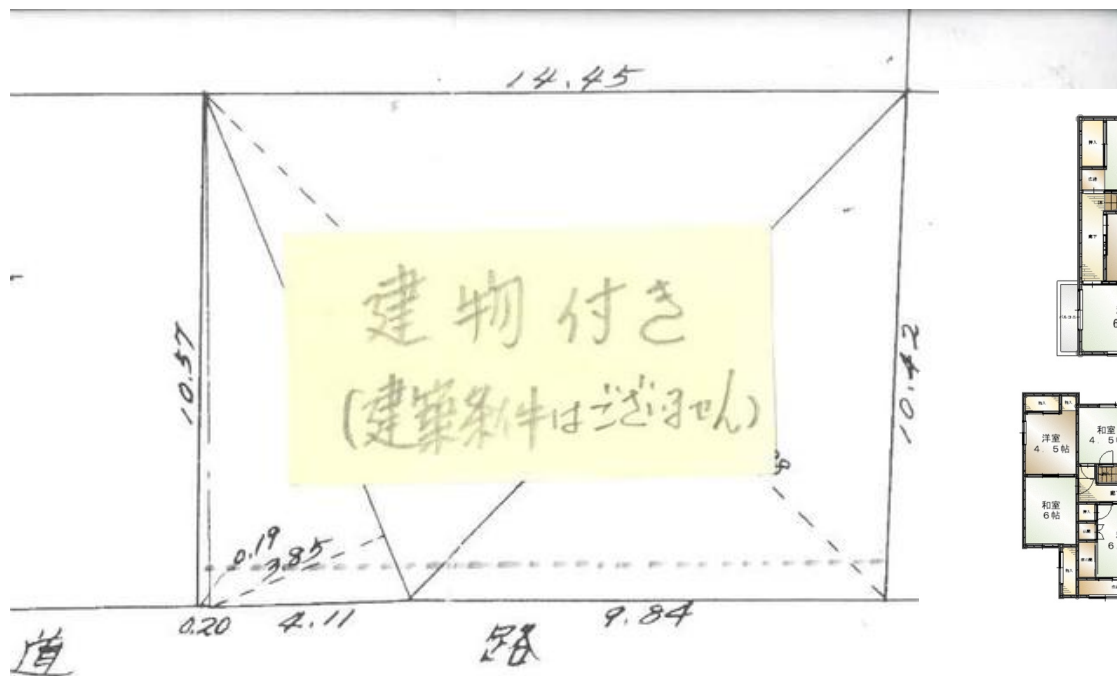
土地面積 公簿 148.84㎡

現況

建物有

引渡し時期

相談



チェックポイント!

この図面は物件情報の一部を抜粋して掲載しております。(現況優先) 付帯条件や別途料金等が発生する場合がありますのでご確認ください。

- セットバック要(14.15㎡)
- 都市ガス
- 電気
- 上水道
- 下水道
- 側溝

最適用途	住宅用地		
最寄駅	法善寺駅		
土地面積	公簿 148.84㎡	私道面積 (共有持分)	14.15㎡
価格	1,198万円	3.3㎡ 単価	@26.61万円

物件所在地	大阪府柏原市法善寺3丁目		
交通	近鉄大阪線 法善寺 徒歩3分		
土地権利	所有権	地目	宅地
都市計画	市街化区域	用途地域	1種住居
建ぺい率	60%	容積率	200%
他の法令上の制限	準防火地域		
地勢	平坦		
建築条件			
現況	建物有		
引渡し(時期/方法)	相談 / 相談		
開発許可番号			
接道状況(角地・間口)			
設備	都市ガス,電気,上水道,下水道,側溝		
備考	法善寺駅歩約3分 土地面積約4.5坪 再建築時の私道負担約1.4㎡があります。 利用駅1:近鉄大阪線 堅下 徒歩11分 利用駅2:JR関西本線 柏原 徒歩15分		

正伸住研

大阪府知事免許(12)第17906号 〒582-0018 大阪府柏原市大槻1丁目10-23

☎ 072-971-8841 ☎ 072-971-1973

定休日:毎週水曜日 但し3月は無休 第2第4火曜日 但し3月は無休

■取引態様:一般媒介