

2015年『夢いっぱい暮らし応援します!』セイシンの仲介

売物件

☆売却相談 大募集中!

求む!



中古戸建住宅 太平寺1丁目

近鉄安堂駅歩約4分

人気の太平寺地区

価格 **790** 万円

◇室内改装しています。(和室→洋室、キッチン移動など)

◇室内丁寧にお使いです。

即入居可!

- ◇所在/柏原市太平寺1丁目
- ◇交通/近鉄大阪線安堂駅歩約4分
- ◇地積/57.51㎡(私道負担:再建築時約1.19㎡あり)
- ◇用途地域/第1種住居地域(建ぺい率60%・容積率160%)
- ◇構造/木造瓦葺2階建(S49年2月建築)
- ◇延床面積/59.94㎡
- ◇引渡期日/即日(仲介)

堅下南小校区
堅下南中校区



中古戸建住宅 法善寺2丁目

近鉄大阪線堅下駅歩約6分

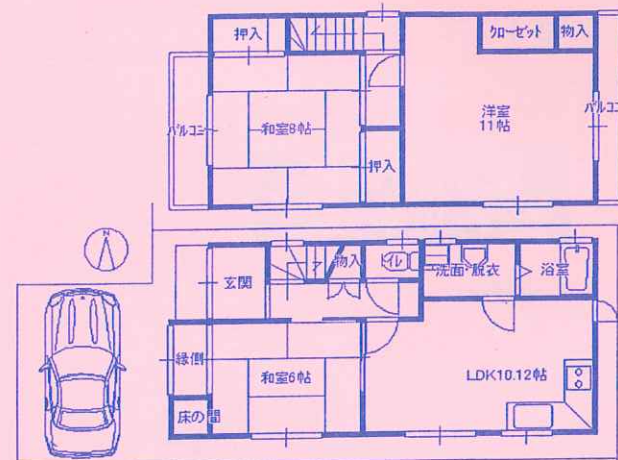
人気の法善寺地区

価格 **1600** 万円
平成7年2月建築のお家

2Fには
広々11帖大の洋室があります。

堅下小校区
堅下北中校区

- ◇所在/柏原市法善寺2丁目
- ◇交通/近鉄大阪線堅下駅歩約6分
- ◇地積/77.64㎡(私道負担約61㎡含む)
- ◇用途地域/第2種中高層住居専用地域(建ぺい率60%・容積率160%)
- ◇構造/木造スレート葺2階建(平成7年2月建築)
- ◇延床面積/85.28㎡
- ◇引渡期日/相談(仲介)



中古戸建住宅 恩智南町2丁目

近鉄大阪線恩智駅歩約11分

初めてのマイホームに!

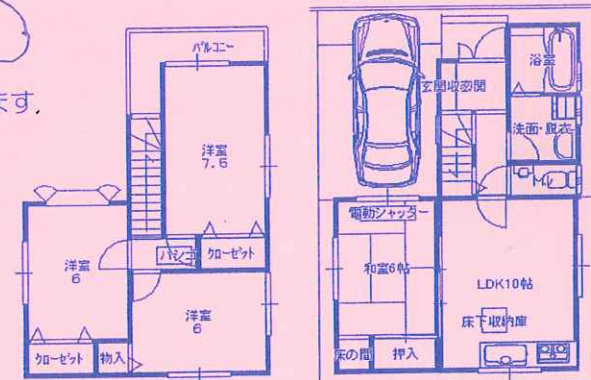
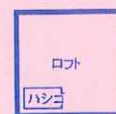
価格 **1680** 万円
平成13年9月建築のお家

和室には
電動シャッター付き雨戸があります。

南高安小校区
南高安中校区

小屋裏収納庫があります。

- ◇所在/八尾市恩智南町2丁目
- ◇交通/近鉄大阪線恩智駅歩約11分
- ◇地積/71.68㎡(私道負担なし)
- ◇用途地域/第2種中高層住居専用地域(建ぺい率60%・容積率160%)
- ◇構造/木造スレート葺2階建(平成13年9月建築)
- ◇延床面積/83.02㎡
- ◇引渡期日/相談(仲介)



(セイシン・ジュウケン)
正伸住研



<http://seishin-j.co.jp/>
TEL072(971)8841 (代)

◇仲介物件について...ご成約の際は、別途仲介手数料を申し受けます。仲介手数料には消費税が課税されます。◇お問い合わせの際、ご成約済みの場合はあしからずご了承ください。