

2016年『夢いっぱいの暮らし応援します!』セイシンの仲介

中古戸建住宅 太平寺1丁目

価格 **690** 万円

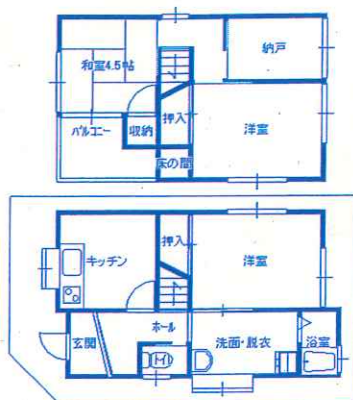
近鉄安堂駅歩約4分

◇室内丁寧にお使いです。

即入居可!

- ◇所在/柏原市太平寺1丁目
- ◇交通/近鉄大阪線安堂駅歩約4分
- ◇地積/57.51㎡
- (私道負担:再建築時約1.12㎡あり)
- ◇用途地域/第1種住居地域
(建ぺい率60%・容積率160%)
- ◇構造/木造瓦葺2階建(849年2月建築)
- ◇延床面積/59.94㎡
- ◇引渡期日/即日(仲介)

堅下南小校区
堅下南中校区



売土地 高井田公園住宅

価格 **550** 万円

JR高井田駅歩約11分

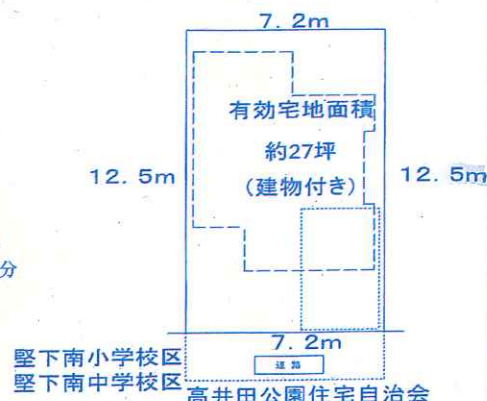
建築条件はございません

土地
有効約27坪

◇坂道ではございません

堅下南小校区
堅下南中校区

- ◇所在/柏原市大字高井田
- ◇交通/JR大和路線高井田駅歩約11分
近鉄大阪線河内国分駅歩約15分
- ◇宅地◇地積/104.84㎡
(私道負担約13.8㎡含む)
- ◇用途地域/第1種住居地域
(建ぺい率60%・容積率160%)
- ◇引渡期日/相談(仲介)



中古戸建住宅 弓削町南2丁目

価格 **650** 万円

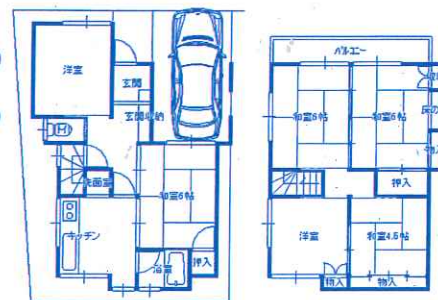
JR大和路線志紀駅歩約14分

南向きの家

土地
約20坪

- ◇所在/八尾市弓削町南2丁目
- ◇交通/JR大和路線志紀駅歩約14分
- ◇地積/57.51㎡(私道負担なし)
- ◇用途地域/第1種住居地域
(建ぺい率60%・容積率188%)
- ◇構造/木造瓦葺2階建
(昭和49年2月建築)
- ◇延床面積/59.94㎡
- ◇引渡期日/相談(仲介)

志紀小学校区
志紀中学校区



ロイヤルシャトー柏原本郷 分譲賃貸マンション

賃料 **6.6** 万円
(共益費を含む)

JR柏原駅歩約17分

JR志紀駅へも
歩約16分

新婚さま
ご新居に!

貸マンション
(分譲マンションの賃貸借)
ロイヤルシャトー柏原本郷

分譲マンションの
賃貸物件が出ました!

信貴生駒山系の
眺望があります。

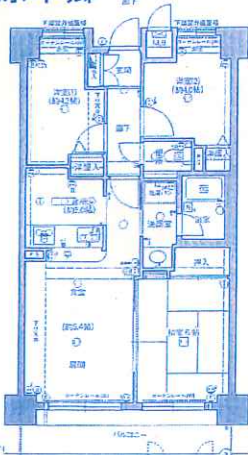
スーパー万代
(上新電気)
スーパーヤオヒコにも
徒歩で便利です。

柏原小校区
柏原中校区

・3LDK+東バルコニー

- ◇所在/柏原市本郷5丁目
- ◇交通/JR大和路線
柏原駅歩約17分、志紀駅16分
- ◇専有/57.72㎡
(バルコニー:約8.7㎡)
- ◇用途地域/準工業地域
(管理費・修繕積立金は賃料に含む)
- ◇構造/RC造陸屋根3階建の4階部分
(H6年6月建築)
- ◇管理形態/委託管理
- ◇引渡期日/即日(仲介)

*その他、火災保険料(2年:20,000円)
家賃保証委託料(初回のみ:66,000円)
仲介手数料(初回のみ:71,280円)のご負担あり。



サングレース柏原 分譲賃貸マンション

賃料 **6.8** 万円
(共益費を含む)

JR柏原駅歩約3分

近鉄堅下駅へも
歩約5分

駅前生活で快適に!

- ◇所在/柏原市清州1丁目
- ◇交通/JR大和路線柏原駅歩約3分
近鉄堅下駅5分
- ◇専有/56.61㎡
(バルコニー:約7.2㎡)
- ◇用途地域/商業地域
(管理費・修繕積立金は賃料に含む)
- ◇構造/RC造陸屋根7階建の6階部分
(S4年10月建築)
- ◇管理形態/自主管理
- ◇引渡期日/相談(仲介)

*その他、火災保険料(2年:20,000円)
家賃保証委託料(初回のみ:68,000円)
仲介手数料(初回のみ:73,440円)のご負担あり。



柏原東小校区
柏原中校区

テラスハウス 大泉2丁目

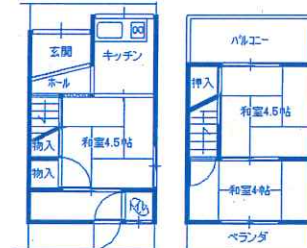
価格 **180** 万円

近鉄大阪線堅下駅歩約2分

全面改装し、
駅前生活しませんか?

連棟住宅の端家です。

- ◇所在/柏原市大泉2丁目
- ◇交通/近鉄大阪線堅下駅歩約2分
- ◇地積/30.08㎡(私道負担別途あり)
- ◇用途地域/第2種中高層住居専用地域
(建ぺい率60%・容積率160%)
- ◇構造/木造瓦葺2階建(昭和40年9月建築)
- ◇延床面積/31.52㎡
- ◇引渡期日/即時(仲介)



☆☆☆貸ガレージ☆OPEN!☆☆☆

太平寺1丁目
サンモータープール 月額 賃料 **10,260** 円

大泉1丁目
イクラパーク 月額 賃料 **10,800** 円

※ご契約時には保証金3万円(預かり金とし、解約時に全額返金いたします。)
及び仲介手数料(1ヶ月分+消費税)を別途申し受けます。



(セイシン・ジュウケン)
正伸住研

<http://seishin-j.co.jp/>
TEL072(971)8841 (代)



◇仲介物件について・・・ご成約の際は、別途仲介手数料を申し受けます。仲介手数料には消費税が課税されます。◇お問い合わせの際、ご成約済みの場合はあしからずご了承ください。