

2016 夢いっぱいの暮らし応援します。

☆オープンハウス開催☆

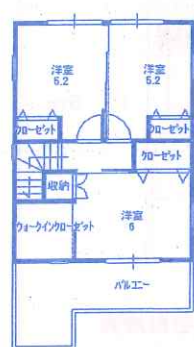
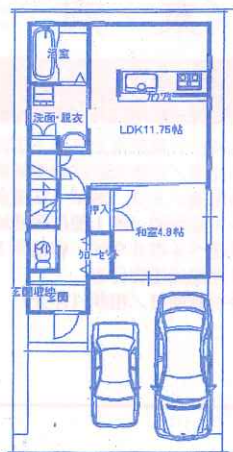
この土日13:00~17:00開催

価格 **3080** 万円
消費税及び外構工事費を含む

新築分譲住宅
SEISHIN TOWN 堅下大泉
セントラルコート堅下



今回ご覧いただけるお家です。



即入居OK
全7区画

⑤号地モデルハウス
堅下小校区
堅下北中校区

モデルハウスだけの特典が
お家のあっちこっちにございます。

§ 所在/柏原市大泉3丁目 § 交通/近鉄堅下駅歩約7分
§ 地積/86㎡ (私道負担なし)
§ 用途/第2種中高層住居専用地域 § 建ぺい率60%、容積率188%
§ 床面積/延約85㎡ § 構造/木造カラーベスト葺2階建
§ 引渡期日/契約後5ヶ月 (売主)

比べてください。今の家賃と! →

☆全戸南向きの宅地です。
☆コンビニさん近く
☆シグマさん近く
☆堅下テニスコート近く
☆スーパー万代さん近く (歩約4分)

☆続々建築中☆ 構造体をご見学いただけます。(予約要)

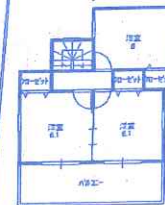
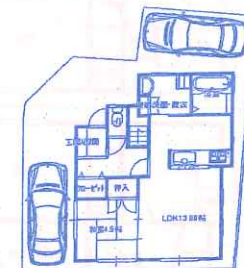
続々 DEBUT

価格 **3080** 万円より
消費税及び外構工事費を含む

新築分譲住宅
SEISHIN TOWN 堅下南
サンディーパークス安堂



①号地計画プラン

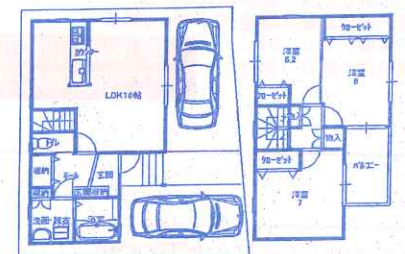


(駅まで約3分!)

土地面積: 100㎡中心

フリープラン
承ります

⑦号地計画プラン



全6区画

堅下南小校区
堅下南中校区

(3000万円お借り入れ住宅ローン返済目安)

79,554円

*銀行融資 (変動金利0.775%、35年返済の場合)

§ 所在/柏原市安堂町 § 交通/近鉄安堂駅歩約3分
§ 地積/90㎡~120㎡ (私道負担なし)
§ 用途/第1種中高層住居専用地域 § 建ぺい率60%、容積率188%
§ 床面積/延約80㎡~約105㎡ § 構造/木造カラーベスト葺2階建
§ 引渡期日/契約後5ヶ月 (売主)

☆近鉄安堂駅歩約3分
☆全戸2台駐車プランです。
☆コンビニ近く
☆堅下南小学校歩約4分
☆堅下南中学校歩約7分

新築分譲住宅

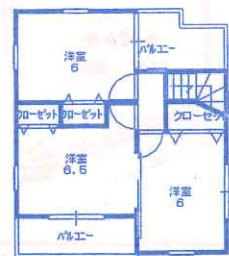
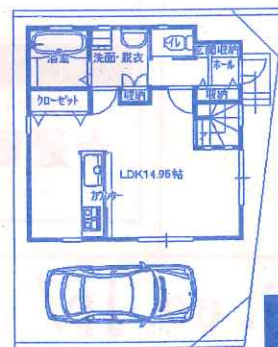
SEISHIN TOWN 太平寺1丁目
アーバンコンフォート堅下

価格 **2490** 万円
消費税及び外構工事費を含む

◇3方向角地につき、採光あり!
(南面・東面・北面に公道と接面しています)

建築プラン・資金計画等ご購入についてのお悩み
お気軽にご相談ください!

§ 所在/柏原市太平寺1丁目 § 交通/近鉄安堂駅歩約6分
§ 地積/80㎡ (私道負担約4㎡含む)
§ 用途/第1種住居地域 § 建ぺい率70%、容積率160%
§ 床面積/延約77㎡ § 構造/木造カラーベスト葺2階建
§ 引渡期日/契約後5ヶ月 (売主)



堅下南小校区
堅下南中校区

新築分譲住宅

SEISHIN TOWN 堅下南
アーバンコンフォート高井田

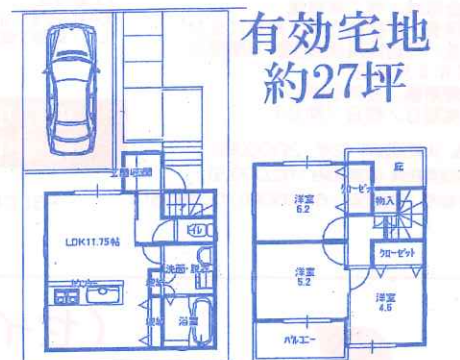
DEBUT

価格 **2290** 万円
消費税及び外構工事費を含む

☆JR高井田駅歩約11分
近鉄国分駅歩約16分
3LDK+車庫付き

堅下南小校区
堅下南中校区

§ 所在/柏原市高井田
§ 交通/JR大和路線高井田駅歩約11分 近鉄国分駅歩約16分
§ 地積/104.84㎡ (私道負担約14㎡含む)
§ 用途/第1種住居地域 § 建ぺい率60%、容積率160%
§ 床面積/延約67.2㎡ § 構造/木造カラーベスト葺2階建
§ 引渡期日/契約後6ヶ月 (売主)



有効宅地
約27坪

