



今年こそ、家持つぞ！ 夢いっぱいの暮らし応援します。

正伸住研の仲介 ☆ 特選物件情報 ☆ 正伸住研の仲介

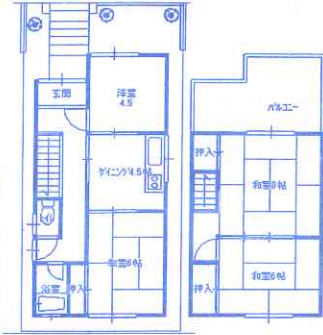
戸建住宅
安堂町

価格 **330** 万円

安堂駅まで
歩約6分

改装して
収益物件に
いかがでしょうか

堅下南小校区
堅下南中校区



§ 柏原市安堂町
§ 近鉄大阪線安堂駅歩約6分
§ 地積/63.58㎡ (私道負担なし)
§ 第1種中高層住居専用地域
§ 建ぺい率60%、容積率200%
§ 構造/木造瓦2階建 (S47年10月築)
§ 建築面積/延64.58㎡
§ 引渡期日/即時 (仲介)

売土地
高井田公園住宅

価格 **450** 万円

有効 売土地
(建築条件はございません)
27坪
建築条件なし

建物付き
土地

堅下南小校区
堅下南中校区



§ 柏原市高井田
§ JR大和路線高井田駅歩約11分
§ 地積/104.84㎡
(私道負担約13.8㎡含)
§ 用途/第1種住居地域
§ 建ぺい率60%、容積率200%
§ 掘り込み車庫付き
§ 木造2階建の建物がございます。
§ 引渡期日/相談 (仲介)

空き家

弊社が管理いたします。

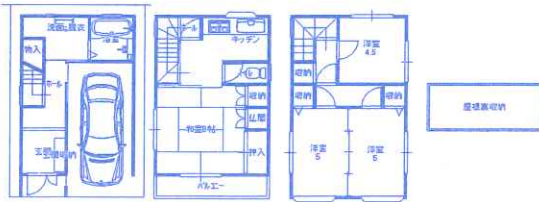
お住まいされなくなったお家はございませんか？
倒壊危険家屋等の特定空家に指定される前に、空き家の問題を
地域で解決しなければならない時代となりました。

大切な不動産が『負』動産となる前に弊社が管理いたします。

戸建住宅
大県2丁目

価格 **888** 万円

堅下駅まで歩約4分



堅下小校区
堅下北中校区

H12年建築の家

§ 柏原市大県2丁目 § 近鉄大阪線堅下駅歩約4分
§ 地積/41.47㎡ (私道負担なし) § 第1種住居地域
§ 建ぺい率60%、容積率200% § 構造/木造スレート葺3階建 (H12年3月築)
§ 建築面積/延66.33㎡ (未登記部分あり) § 引渡期日/相談 (仲介)

戸建住宅
法善寺2丁目

価格 **980** 万円

堅下駅まで歩約4分

2F寝室(和室)には
二重サッシを設置



§ 柏原市法善寺2丁目
§ 近鉄大阪線堅下駅歩約5分
§ 地積/63.27㎡
(私道負担別途61㎡あり)
§ 第1種中高層住居専用地域
§ 建ぺい率60%、容積率200%
§ 構造/木造スレート葺2階建
(H7年1月建築)
§ 建築面積/延62.09㎡
§ 引渡期日/即時 (仲介)

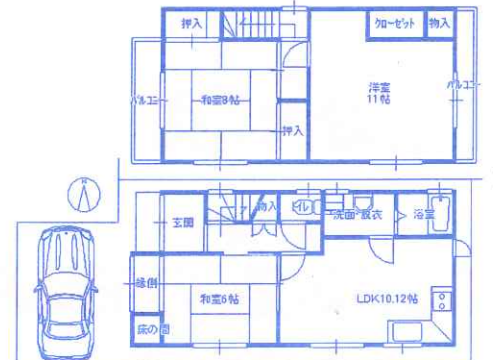
堅下小校区
堅下北中校区

戸建住宅
法善寺2丁目

価格 **1180** 万円

堅下駅まで歩約4分

H7年建築の家



§ 柏原市法善寺2丁目
§ 近鉄大阪線法善寺駅歩約5分
§ 地積/77.64㎡
(私道負担別途61㎡あり)
§ 第2種中高層住居専用地域
§ 建ぺい率60%、容積率200%
§ 構造/木造スレート葺2階建
(H7年2月建築)
§ 建築面積/延85.28㎡
§ 引渡期日/相談 (仲介)

堅下小校区
堅下北中校区

売土地
大県4丁目

価格 **2180** 万円

堅下駅まで
歩約8分

堅下小校区
堅下北中校区

約120坪

§ 柏原市大県4丁目
§ 近鉄大阪線堅下駅歩約8分
§ 地積/390.07㎡ (なし)
§ 第1種中高層住居専用地域
§ 建ぺい率60%、容積率200%
§ 構造/木造瓦葺平家建
§ 建築面積/延63.81㎡
(建築/S22年10月築)
§ 引渡期日/相談 (仲介)

売物件求む！ご売却のご相談から、住み替えのご相談まで、ご来店をお待ちいたしております。

当社では、分譲住宅用地を探しています。

(当社が買主となって購入させていただく場合には、仲介手数料が不要です)

駐車場管理業務～学生マンション管理業務～新築住宅分譲販売まで。当社にお任せ下さい。

オープンハウス開催 毎週土日11:00～17:00安堂町モデルハウス (12月完成予定)



正伸住研

☆お問い合わせの際、ご成約済みの場合はご了承下さい。ご成約時には仲介手数料を申し受けます。

せいしんじゅうけん <http://seishin-j.co.jp/>
〒582-0018 大阪府柏原市大県1丁目10番23号

(公社)全国宅地建物取引業協会正会員・(公社)大阪府宅地建物取引業協会正会員 宅建業免許大阪府知事(11)第17906号

TEL **072(971)8841**

