

夢 っ ぱいの  
暮らし応援します。

地域密着

# 売物件求む!!

お急ぎの方は**即金高価買取**致します

家に関することなら何でもお尋ねください!

物件  
査定

売却

住宅  
ローン



## 無料相談受付中!

正伸住研

検索

ホームページで詳細公開中!! <http://seishin-j.co.jp/>

# 正伸住研



- 宅地建物取引業免許大阪府知事(11)第17906号
- (一社)大阪府宅地建物取引業協会正会員
- (公社)全国宅地建物取引業保証協会正会員

〒582-0018  
大阪府柏原市大泉1丁目10番23号

ご相談は、お気軽に...



# 072-971-8841

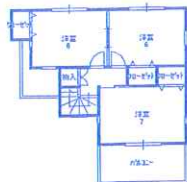
# 『夢いっぱい暮らし応援します!』セিশンの仲介

☆正伸タウン セントラルコート 堅下大県3丁目☆

**分譲中!**

人気の堅下地区に好評分譲中です。  
道路は南向きの宅地全7邸の分譲です。

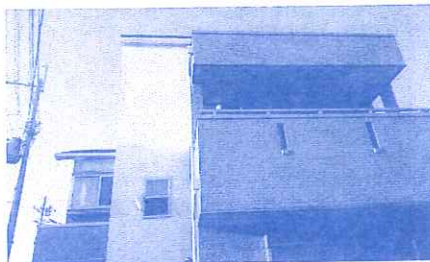
価格 **3280** 万円より  
(外構工事費・消費税含む)



①号地  
土地:約95㎡  
建物:約86㎡

**モデルハウス公開中**

(毎週土日オープンハウス開催)



堅下小校区  
堅下北中校区

今なら  
ご予算に合わせて  
間取変更承ります。

- ◇所在/柏原市大県3丁目
- ◇交通/近鉄大阪線堅下駅歩約5分
- ◇開発面積/998㎡
- ◇宅地面積/86~100㎡
- ◇用途地域/第2種中高層住居専用地域  
(建ぺい率60%・容積率188%)
- ◇構造/木造カラーベスト葺2階建
- ◇延床面積80~95㎡
- ◇道路/南側(開発道路)幅員:4.7m
- ◇完成予定日/順次完成予定
- ◇引渡期日/契約後5ヶ月(売主:正伸住研)

中古住宅

平野2丁目

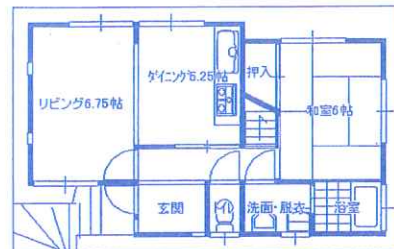
価格 **1480** 万円

人気のリノベーション物件です。  
はじめてのマイホームにいかがですか。

**全面改装済み!**



- ◇駐車場1台付き
- ◇玄関サッシ入替え
- ◇内外装リフォーム済み
- ◇トイレ2ヶ所
- ◇住宅設備全面改装
- ◇リノベーション物件



見学随時  
受付中

- ◇所在/柏原市平野2丁目
- ◇交通/近鉄大阪線堅下駅歩約10分
- ◇地積/83.63㎡(私道負担なし)
- ◇構造/木造瓦葺2階建◇建築面積/82.81㎡
- ◇建築/S59年4月築
- ◇引渡期日/即時◇仲介

堅下小校区  
堅下北中校区



(セিশン・ジュウケン)  
**正伸住研**



<http://seishin-j.co.jp/>  
**TEL072(971)8841 (代)**

◇仲介物件について・・・ご成約の際は、別途仲介手数料を申し受けます。仲介手数料には消費税が課税されます。◇お問い合わせの際、ご成約済みの場合はあしからずご了承ください。  
(広告有効期限/2014年11月30日まで)