

夢いっぱいの暮らし応援します！

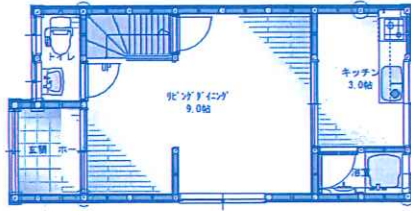
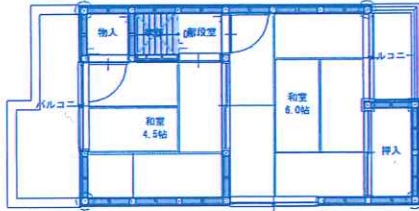
近鉄安堂駅歩約5分

スーパー万代さん歩約5分

ペット相談可！（制限有り）

月額賃料 **4** 万円

堅下南小・中校区



◇所在地/柏原市太平寺 1 丁目

◇交通/近鉄大阪線安堂駅歩約 5 分、JR大和路線柏原駅歩約 1 5 分

◇床面積/52.15㎡

◇建築/S45年5月建築

◇構造/木造 2 階建

◇敷金/なし◇礼金/なし

◇管理費/なし

◇町会費/別途

◇現況/空室

◇取引態様/媒介

* 火災保険料および家賃保証委託料のご負担があり。

都市ガス、公共下水道区域

駐車場は近隣にて

月額6,000円空きあり！

現況：空家

売物件 求む！ ご近所に知られたくない方
即金買取 ◇ご相談下さい◇

建築条件の付いていない
土地を探しています？

このあたりで、売土地(古家付きOK)探しています！

空き家

弊社が管理致します。

お住まいされなくなったお家はございませんか？

倒壊危険家屋等の特定空家に指定される前に、空き家の問題を地域で解決しなければならない時代となりました。
弊社にも地域貢献事業としてお役に立てますよう、空家管理のお手伝いをさせていただきます。

空き家は適正な管理が必要です。大切な不動産が『負』動産となる前に弊社が管理致します。

管理業務について詳細(管理区分・費用等)をお知りになりたい方は、弊社までご来店下さい。

売物件求む！ (建築条件の付いていない土地をお探しのお客様が多数おられます) ご紹介させてください。

夢いっぱいの暮らし応援します！

宅地建物取引業 大阪府知事(12)第17906号
(公社)全国宅地建物取引業協会正会員・(公社)大阪府宅地建物取引業協会正会員



正伸住研

TEL 072 (971) 8841

*ご成約時には仲介手数料を申し受けます。

〒582-0018 大阪府柏原市大泉1丁目10番23号 定休日：第1・3火曜日と毎週水曜日 広告有効期限：令和3年12月25日