

夢いっぱい暮らし応援します！

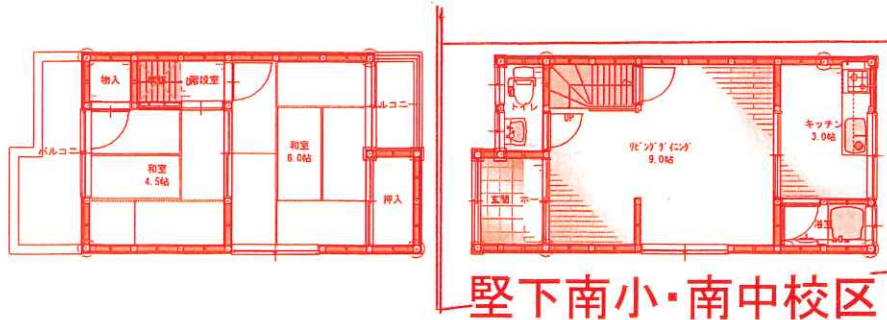
近鉄安堂駅歩約5分

(スーパー万代さん歩約5分)

上市郵便局近く！

月額賃料 **4** 万円

ペット相談可！(制限有り)



◇所在地/柏原市太平寺1丁目

◇交通/近鉄大阪線安堂駅歩約5分、JR大和路線柏原駅歩約15分

◇床面積/52.15㎡

◇建築/S45年5月建築

◇構造/木造2階建

(東西両面バルコニー)

◇敷金/なし◇礼金/なし

◇管理費/なし

◇町会費/別途

◇現況/空室

◇取引態様/媒介

*火災保険料および家賃保証委託料のご負担があります。

都市ガス、公共下水道区域

駐車場は近隣にて

月額6,000円空きあり！

現況：空家

**売物件
求む！**

◇近所に知られたくない方

即金買取

◇ご相談下さい◇

このあたりで、売物件(土地、戸建住宅)探しています！

速報 太平寺2丁目戸建
建築、4LDK+

平成 **SOLD OUT**



売物件求む！ご紹介させてください。

(先日売り出した物件を買いそびれたお客様がおられます)

夢いっぱい暮らし応援します！

宅地建物取引業 大阪府知事(12)第17906号
(公社)全国宅地建物取引業協会正会員・(公社)大阪府宅地建物取引業協会正会員

正伸住研 TEL072(971)8841

*ご成約時には仲介手数料を申し受けます。

〒582-0018 大阪府柏原市大泉1丁目10番23号 定休日：火曜日と水曜日 広告有効期限：令和4年6月30日