

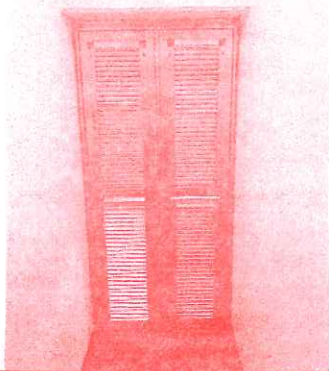
# 夢いっぱいの暮らし応援します！

## 柏原ハイツ

201(角部屋)



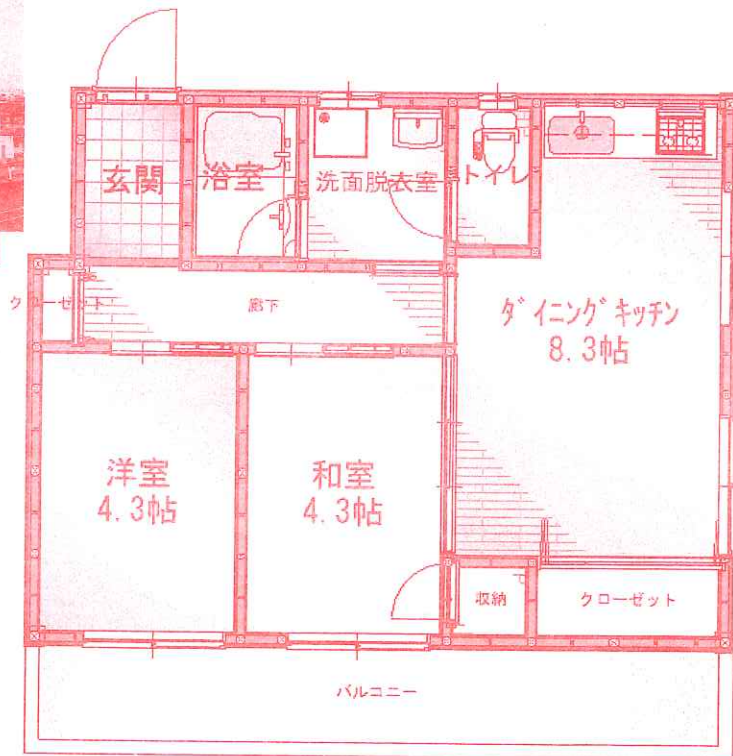
マンション外観



玄関網戸付

価格 400 万円

ペットOK  
(管理規約の定めによる)



- ◇所在地/柏原市上市3丁目、
- ◇交通/近鉄大阪線安堂駅歩約4分、柏原南口駅歩約6分、JR大和路線柏原駅歩約11分
- ◇専有面積/54.27㎡(バルコニー8.49㎡) ◇用途地域/第1種住居地域
- ◇総戸数/48戸◇建築/S51年7月建築
- ◇構造/RC造7階建2階部分(南東向きバルコニー)
- ◇管理費/6,100円、修繕積立金/11,000円、町会費/200円◇現況/空室◇取引態様/仲介

**現況：空室**

## 八尾木2丁目

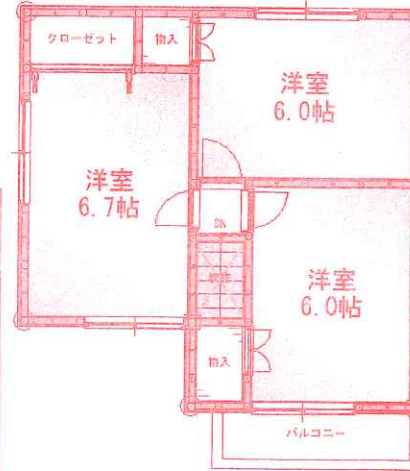
戸建住宅



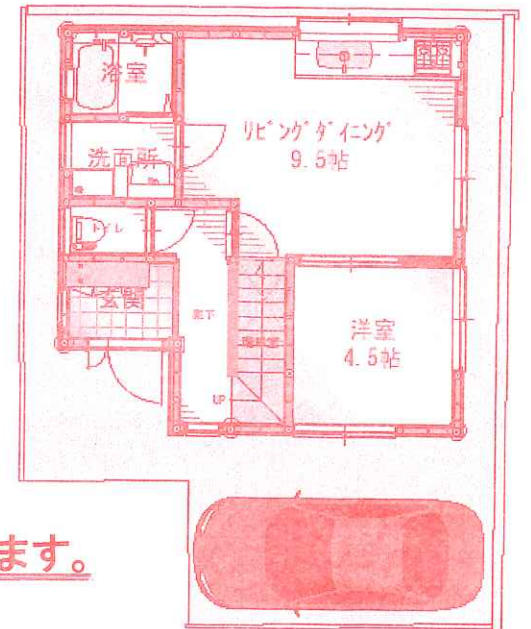
価格 1680 万円

曙川小、曙川南中校区

アクロスプラザまで歩約16分



南向きのバルコニーで、陽あたりあります。



- ◇所在地/八尾市八尾木2丁目、
- ◇交通/近鉄大阪線恩智駅歩約20分、JR大和路線志紀駅歩約18分
- ◇土地面積/71.09㎡(私道負担なし) ◇用途地域/第1種住居地域
- ◇延べ床面積/74.94㎡◇建築/H13年1月建築
- ◇構造/木造2階建(南向きバルコニー)
- ◇町会費別途、◇現況/居住中◇取引態様/仲介

**現況：居住中につき  
内見をご希望の際は、  
事前にご予約下さい。**

**売物件求む！(建築条件の付いていない土地をお探しのお客様が多数おられます) ご紹介させていただきます。**

夢いっぱいの暮らし応援します！

宅地建物取引業 大阪府知事(12)第17906号  
(公社)全国宅地建物取引業協会正会員・(公社)大阪府宅地建物取引業協会正会員

**正伸住研 TEL072(971)8841**

\*ご成約時には仲介手数料を申し受けます。

〒582-0018 大阪府柏原市大泉1丁目10番23号 定休日：火曜日と水曜日

広告有効期限：令和4年10月25日